

# De Ebbekoerier



**Tweede  
vertrouwenspersoon**

**Wie is:  
Rob Wolters?**

**Dames 30+-toernooi**



Speelt in de zaterdagcompetitie van de KNVB

☎ 0416-691682

[www.wilhelmina26.nl](http://www.wilhelmina26.nl)





# De Ebbekoerier

73e jaargang  
21 oktober 2024  
Verschijnt  
iedere week,  
behalve tijdens  
de zomer- en  
winterstop

CLUBBLAD VAN DE VOETBALVERENIGING WILHELMINA '26

## Sportterrein: "DE EBBE"

Maasdijk 20a, 4261 AD Wijk en Aalburg  
Postbus 41, 4260 AA Wijk en Aalburg  
Tel.: 0416-691682  
Website: [www.wilhelmina26.nl](http://www.wilhelmina26.nl)  
E-mail: [info@wilhelmina26.nl](mailto:info@wilhelmina26.nl)

## Bestuur:

### Voorzitter:

Henk Treffers, Tel.: 06-22020537  
[voorzitter@wilhelmina26.nl](mailto:voorzitter@wilhelmina26.nl)

### Secretaris:

Rob Wolters, Tel.: 06-20798099  
[secretaris@wilhelmina26.nl](mailto:secretaris@wilhelmina26.nl)

### Penningmeester:

Dilan van Son  
[penningmeester@wilhelmina26.nl](mailto:penningmeester@wilhelmina26.nl)

### Overige bestuursleden:

Jorg de Bruin (techniek)  
Jari Colijn (horeca)  
Samuel Hartgers (vrijwilligers)  
Bram van Ballegooijen (ass. secretaris)

## Technische Commissie:

Willem Kuijntjes, Tel.: 06-25319082  
[tc@wilhelmina26.nl](mailto:tc@wilhelmina26.nl)

### Wedstrijdsecretaris senioren:

Marcel Mans, Tel.: 06-26873805  
[wedstrijdzaken@wilhelmina26.nl](mailto:wedstrijdzaken@wilhelmina26.nl)

## Sponsorcommissie:

Henk Treffers, Tel.: 06-22020537  
Eddy Hendriks, Tel.: 06-52680173  
Roel van Dijk, Tel.: 06-53384473

## Jeugdcommissie:

Eddy Hendriks  
Jan Arendse  
Johannes Versluys  
Goof v.d. Nieuwegiessen  
Corné Bouman  
Hans Hoevenaren  
[jeugd@wilhelmina26.nl](mailto:jeugd@wilhelmina26.nl)

### Wedstrijdsecretaris junioren

Marcel Mans, Tel.: 06-26873805  
[wedstrijdzaken@wilhelmina26.nl](mailto:wedstrijdzaken@wilhelmina26.nl)

## Supportersclub:

Ans Nieuwkoop, Tel.: 06-42323223

## Kantine:

### Beheer en Planning:

Jari Colijn, Tel.: 0614336021

**Inkoop:** Ton van Son, Tel.: 06-15373056

### Coördinator schoonmaak/ onderhoud:

Bets van Leeuwen, Tel.: 0630101846  
[kantine@wilhelmina26.nl](mailto:kantine@wilhelmina26.nl)

## Redactieadres:

Kelly van Tilborg, Tel.: 06-83205534  
[ebbekoerier@wilhelmina26.nl](mailto:ebbekoerier@wilhelmina26.nl)

## Ledencontributie per jaar:

Actief seniorlid: \_\_\_\_\_ € 165,00  
Rustend seniorlid: \_\_\_\_\_ € 95,00  
Junioren (O19/O17/O15): \_\_\_\_\_ € 115,00  
Pupillen (O13/O11/O9/O8): \_\_\_\_\_ € 85,00  
Jeugd O7 / Kabouters (t/m 5 jaar): € 0,00

## Abonnement op de Ebbekoerier:

Ebbekoerier thuisbezorgd  
in Wijk en Aalburg en (Oud-)Heusden  
of afgehaald in de kantine: \_\_\_\_\_ € 40,00  
Ebbekoerier per post: \_\_\_\_\_ € 65,00

## SPEELT IN DE ZATERDAGCOMPETITIE KNVB - 2E KLASSE DISTRICT ZUID 1

### Advertenties



**StudieRond**

[www.studierond.nl](http://www.studierond.nl)  
06 - 406 770 62  
[gerda@studierond.nl](mailto:gerda@studierond.nl)

Altena Kennispunt  
Anjelierstraat 39  
4261 CJ Wijk & Aalburg

Huiswerkbegeleiding  
Studiebegeleiding  
Leren leren en leren plannen  
Brugklastraining en bijles  
English language courses

Interesse? Neem vrijblijvend contact met ons op.



cafetaria  
"HAPPETAP"



Wijkse Bol 4a, Wijk en Aalburg, Tel. 0416-691155

**KAPSALON VERBEEK**



VOOR HEM & HAAR  
UW LASERSPECIALIST  
LASER LAAT HAREN LEVEN

Galerij 6-8, Wijk en Aalburg  
Tel. 0416 - 691854

## BOUMAN EN VAN HELDEN

ADMINISTRATIES EN BELASTINGEN

- ◆ belastingaangiften
- ◆ administraties
- ◆ fiscaliteiten
- ◆ jaarrekeningen
- ◆ loonadministraties

Grote Kerkstraat 4-6, 4261 BD Wijk en Aalburg ◆ Tel. (0416) 69 62 69 ◆ [info@boumanenvanhelden.nl](mailto:info@boumanenvanhelden.nl) ◆ [www.boumanenvanhelden.nl](http://www.boumanenvanhelden.nl)

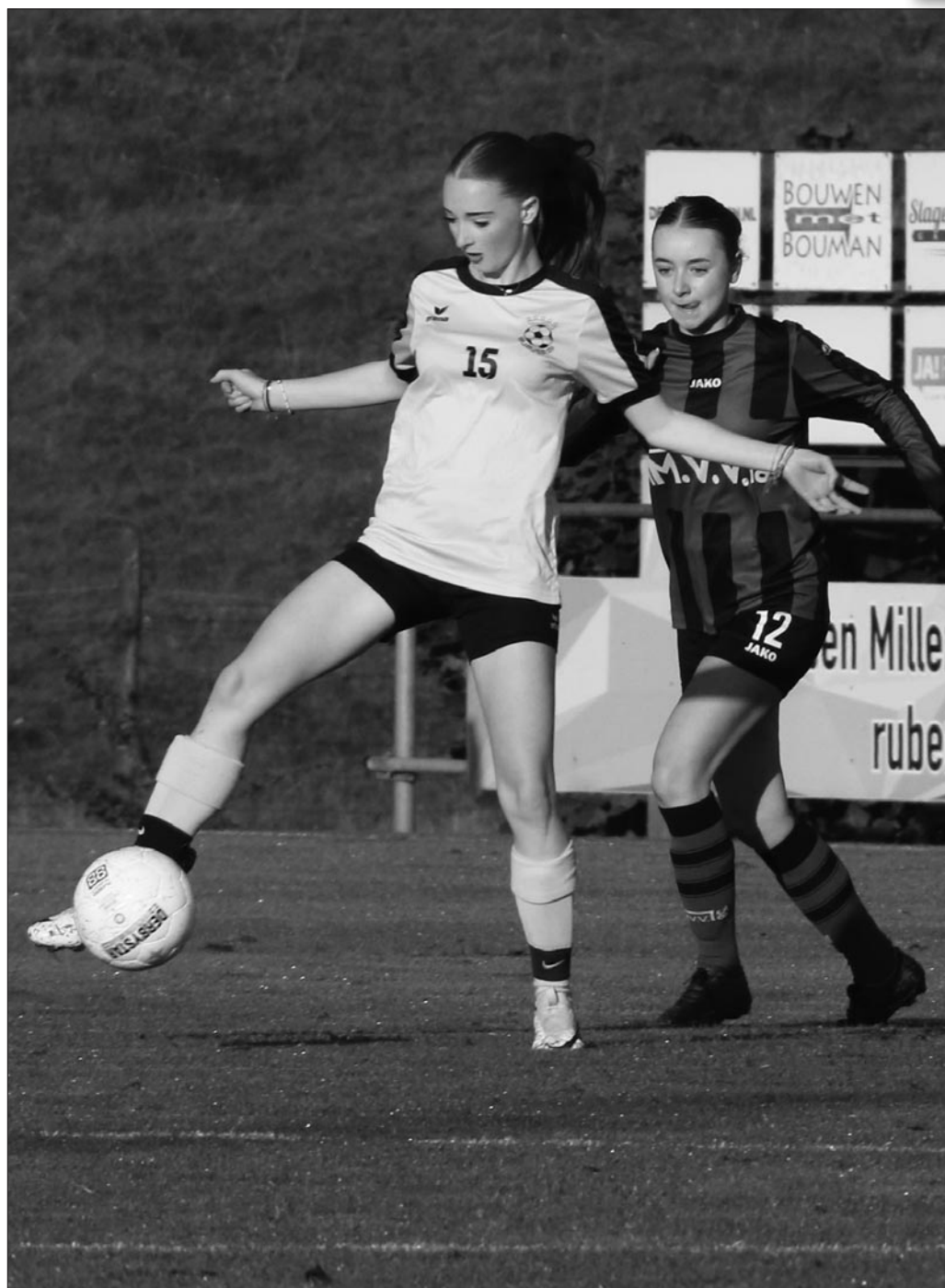
# De Voorzitter Vooraf

De herfstvakantie breekt aan zonder punten voor ons 1e elftal, Achilles'29 bleek een maatje te groot voor onze mannen. Voor aanvang bleek dat de gifbeker nog niet helemaal leeg was, want Joran kwam de warming-up niet door en daarom moest Wesley onder de lat plaatsnemen. Het positieve nieuws is dat de volledige focus kan richting de thuiswedstrijd over 14 dagen als we het thuis op mogen nemen tegen Sliedrecht dat slechts 1 puntje boven ons staat. Ergens gaat de ommekeer beginnen en iets in mij zegt dat we vanaf november de weg naar boven gaan inzetten!

De hier bovengenoemde herfstvakantie zorgt ervoor dat we komende zaterdag maar een beperkt programma

hebben voor onze teams en dat is ook de reden dat we volgende week éénmalig een keertje overslaan met de Ebbekoerier! De volgende valt dan weer omstreeks 4 november op de mat.

Goed nieuws omtrent Rinus Mans die het vervolg van zijn revalidatie mag doen vanuit zijn eigen vertrouwde omgeving en bij zijn echtgenote. Minder fijne berichten kregen we door omtrent Huib Colijn die een operatie moest ondergaan in het JBZ in 's-Hertogenbosch, maar inmiddels het verdere herstel vanuit thuis mag vervolgen. Ook Daan Molenaar ging afgelopen week onder het mes en moeten we een tijdje missen op de groene mat.



Allemaal een goed herstel toegewenst vanaf deze plaats en hopelijk komen we jullie op de langere termijn weer tegen op ons sportpark.

Ook al hebben we met onze seniorteams pas 5 wedstrijden gespeeld, toch gaan nu al de gedachten over het komende 'jubileumseizoen'. Zowel op voetbalgebied als ook qua festiviteiten voor 2026 hopen we de komende maanden al wat meer duidelijkheid te creëren en zullen we zaken die we kunnen/mogen delen bekend maken.

Dit weekend kwam ook onze 'boudraai ploeg' bij elkaar, vanaf deze jaargang zal de kar daarvoor worden getrokken door Dik van Anrooij, Kees Bouman, Dirk Bouman, Jari Colijn en natuurlijk Ad (van het rad) Cok. De plannen zijn veelbelovend en zet zaterdag 14 december maar vast met hoofdletters in je agenda!

Allemaal een fijne week gewenst en voor degene die die de zon opzoeken: goed insmeren! Tot over 14 dagen.

grt. Henk



**coop** Van Wijlen

**GOEDE ACTIES &  
SCOREN MAAR!**

**ELKE ZONDAG OPEN 10-18**

Laagstraat 3, Oudheusden

**CORNE MUSIC**

Artiesten

Bands

Foute parties

Modeshows

Karaokes

Presentaties

Themafeesten

Drive-in shows

VOOR AL UW MUZIEKEVENEMENTEN

[www.cornemusic.nl](http://www.cornemusic.nl)



### Hulp nodig bij de organisatie van (mantel)zorg?

*Jolanda ontlast mantelzorgers door overname van uitzoekwerk en regeltaken (vaak vergoed via de zorgverzekering).*

*Als er sprake is van WLZ-indicatie, kunt u Jolanda kosteloos inschakelen als cliëntondersteuner WLZ*

Jolanda van Helden-Vrijhoeven • [info@heldensupport.nl](mailto:info@heldensupport.nl) • 06 28966807  
[www.HELDENSUPPORT.nl](http://www.HELDENSUPPORT.nl) • [www.clientondersteuningSECURA.nl](http://www.clientondersteuningSECURA.nl)

**van Noord**  
ACCOUNTANTS  
BELASTINGADVISEURS

[WWW.VBDUURZAAM.NL](http://WWW.VBDUURZAAM.NL)

**VAN BRUCHEM  
DUURZAAM**

WIJK EN AALBURG

[INFO@VBDUURZAAM.NL](mailto:INFO@VBDUURZAAM.NL)

*Uw specialist in aardwarmtepompen!*

WARMTEPOMPSYSTEMEN - ZONNE ENERGIESYSTEMEN  
VENTILATIESYSTEMEN - AIRCONDITIONING

# Wedstrijdverslag 1ste elftal

## Achilles'29 - Wilhelmina'26 1 ..... 7-1

Spelers; Wesley, Rick, Sjoerd, Hans, Gerben, Robert, Samuel, Kevin, Gerbrand, Omar, Nicky  
Wissels; Jens, Noud, Kai, Bram

Vandaag de 6 uur wedstrijd in Groesbeek tegen Achilles'29. De aanvangstijd schijnen de sponsors te bepalen maar extra publiek levert dat iig niet op de want bij 125 supporters houdt het wel op. En dat voor zo'n gerenom-

meerde club.... vorig seizoen pakten we 4 punten van de voormalig profclub en ook dit jaar draaien ze nog niet geweldig met 7 punten uit 4 wedstrijden. Maar goed , wij wachten nog op ons 1e puntje. De wedstrijd staat olv dhr Arthur Ebink uit Oud Beijerland.

In de warming Up. krijgen we al met een flinke tegenvaller te maken doordat Joran geleerd af moet haken. Zijn ver-

vanger is Wesley van Eldik die zijn debuut maakt. Het eerste kwartier doen we voetballend nog iets mee met de tegenstander maar in het 2e kwartier moeten we capituleren en krijgen we 4 goals om de oren. Het laatste kwartier van de 1e helft gaat Achilles slordig met de kansen om zodat we met een 4-0 achterstand gaan rusten.

In de 2e helft een iets beter spelend Wilhelmina'26 dat de 1e helft en dat levert in de 52e minuut een kans op voor Kevin die de bal in de kruising probeert te krullen maar de keeper redt deze inzet fantastisch. Uit de daaropvolgende aanval weet Achilles'29 de 5-0 te maken. De 57 minuut toch weer een kans voor de kanaries, na een mooie aanval wordt de bal voorgegeven maar de vrijstaande Samuel kopt ternauwernood over. Gelijk erna krijgen we de 6-0 tegen. In de 67e minuut een aanval van Wilhelmina'26, de bal komt bij de ingevallen Bram , die sprint met de bal aan de voet 2 tegenstanders voorbij en geeft de bal voor waar Kevin geheel vrijstaat en de bal beheerst binnentikt, 6-1. Een paar minuten later krijgen we de 7-1 om de oren. Het laatste kwartier gebeurt er niks meer zodat we met 0 punten huiswaarts keren.

We hadden vandaag tegen deze betere tegenstander niets in te brengen. Het positieve was dat we elkaar verbaal niet hebben laten vallen en dat er geknokt is voor elke meter, wat ook het minste is wat we kunnen doen. Nu 2 weken vrijaf zodat de geblesseerden hopenlijk goed kunnen herstellen. Op 2 november spelen we thuis tegen Sliedrecht dat maar 1 punt heeft. Als we deze wedstrijd weten te winnen ziet het er iets beter uit. Kom dus allemaal naar de Ebbe om onze jongens te ondersteunen.

Grt Richard



Advertenties

**PCA** **DE GROOT**  
MERKSPECIALIST HEUSDEN

*Gespecialiseerd in Peugeot en Citroën*

STEENWEG 1 OUDHEUSDEN TELF 0416 - 66 11 65

**WWW . DEGROOTHEUSDEN . NL**

VOOR REPARATIE EN ONDERHOUD VAN ALLE MERKEN

**AVZ**  
SCHILDERWERKEN ● ● ●  
TEL: 06 - 22 74 90 05

# Wedstrijdverslag 2e elftal

## BZC'14 - Wilhelmina'26-2 .....

2-2

Met een groep van 15 man gingen we op pad naar Brakel. We begonnen goed aan de wedstrijd en na een goeie actie van Nick die de bal uiteindelijk aflegt op Gerco die de bal via de paal binnen kan schuiven 0-1 wilhelmina'26 2. Daarna maken we het ons zelf wat moeilijk en leveren we vaak de bal in. Dit word uiteindelijk ook afgestraft door BZC 1-1. Daarna hebben we steeds meer moeite om de bal rond te spelen en creëren we ook minder kansen.

Na de rust gaat het weer wat beter na wat wissels van Andrerated. We creëren veel kansen maar de bal wilt er nog niet in. en ook de keeper van BZC staat goed te keepen. Na uiteindelijk goed doorzetten van Nick waardoor Silvano een steek bal kan geven op Koen die de keeper passeert en de 1-2 binnen schuift in de 80e minuut. Na de 1-2 zakken we veel in en zijn we goed aan het verdedigen. Maar waar we geen invloed op hebben is de scheidsrechter.

Het voelde net of we een verlenging aan het spelen waren. Er zijn zo'n 10/15 minuten extra tijd geven en uiteindelijk in de allerlaatste minuut weet BZC nog de 2-2 te maken. We verdiende vandaag om te winnen! Wij willen de mannen van 3 weer bedanken voor hun aanwezigheid en inzet! Op naar volgende week dan spelen we tegen OJC Rosmalen 2 voor de beker.



Advertentie

Jack & Jones / Cars / Petrol Industries / McGregor Garcia / No Excess / Gabbiano / American Joggs

|           |               |   |
|-----------|---------------|---|
| Maandag   | Gesloten      | De Galerij 3  |
| Dinsdag   | 13:00 - 18:00 | 4261DG Wijk en Aalburg                                      |
| Woensdag  | 13:00 - 20:00 |   |
| Donderdag | 13:00 - 20:00 | Volg ons op Facebook en blijf op de hoogte van alle acties! |
| Vrijdag   | 13:00 - 20:00 |   |
| Zaterdag  | 10:00 - 17:00 |   |
| Zondag    | Gesloten      | www.heroesherenmode.nl                                      |

Voor snelle en persoonlijke service!

**Computer Service  
Levering op maat  
Installatie**

www.cs-altena.nl info@cs-altena.nl 06-13856837

# Wedstrijdverslag 4e elftal

**Wilhelmina'26-4 - sv O.S.S. .... 1-4**

De wedstrijd stond bol van de verwachtingen, en terecht: onze tegenstander was de nummer twee in de competitie. Toch hield dit ons vierde elftal niet tegen om een spectaculaire wedstrijd neer te zetten.

De openingsminuten waren defensief sterk van onze kant. Julian Hoekman sloeg een kopbal van de tegenstander hard af, maar desondanks kwamen zij al snel op voorsprong met goals in de

2e, 7e en 15e minuut.

Een kleine tegenslag, maar wij lieten ons niet kisten. Bij elke corner tegen hielden we stand, en door het gebrek aan coördinatie bij de tegenstander hierbij, wisten zij geen kans te benutten. Dit gaf ons de mogelijkheid om zelf in de aanval te gaan. We kregen steeds meer controle over het spel, wat culmineerde in een gevaarlijk schot van Mart-Jan Ouwendijk in de 30e minuut.



De tegenstander moest overschakelen op een defensieve speelstijl, waardoor de rest van de eerste helft rustiger verliep. Hierbij vielen echter enkele dubieuze beslissingen van de scheidsrechter die zelfs vriend en vijand raar deed opkijken.

Tijdens de rust wisten we de achterstand om te zetten in nieuwe energie. De tweede helft begon met een aanhoudende aanval van onze kant, waarbij de tegenstander nauwelijks ademruimte kreeg. Bij een zeldzame counter van de tegenstander dwong Jesper Meerman een corner af in de 58e minuut, maar ook deze poging van de tegenstander liep op niets uit. Direct daarop volgde een snelle tegenaanval van ons, waarbij Bas van Nieuwenhuizen net naast schoot.

De volharding werd uiteindelijk beloond. Een kwartier later maakte Arno Kluijtmans een prachtig doelpunt, en met de 1-3 vierden we groots op het veld. Dit gaf ons nieuwe kracht, maar frustreerde ook de tegenstander, wat leidde tot enkele opstootjes. Gelukkig bleef het onder controle.

Kort voor het eindsignaal scoorde de tegenstander nog wel, helaas vanuit een twijfelachtige buitenspelpositie die de scheidsrechter over het hoofd zag. Daarmee eindigde de wedstrijd in een 1-4

Ondanks de uitslag hebben we laten zien dat we ons staande kunnen houden tegen de nummer twee. Dit geeft ons vertrouwen voor de komende wedstrijden.

Wilhelmina 4 zal niet opgeven, Wilhelmina 4 zal doorstrijden en Wilhelmina 4 blijft de onbetwiste keizer van de derde helft.

Leve het vierde!

Met vriendelijke groet,  
Daniël Timmermans

Advertenties



**Kroon Optiek**  
Vakopticien uit Aalburg  
Brillen - Lenzen - Hoortoestellen

**Binnen oog- en oorbereik**

Tel: 0416-692069  
Berenhoeksestraat 59,  
4261 KB Wijk en Aalburg

**Sound-, light- & media support**



**TSF**  
The supply factory

Sound-, light- & media support

Korf 10 | 4286 GH | Almkerk  
M: +31 (0)6 156 08 734  
www.supplyfactory.nl



# Wedstrijdverslag 35+

vv Altena 35+ - Wilhelmina'26 35+ ..... 6-1



Na de puike overwinning tegen Achilles vorige week, was vandaag Altena de opponent om deze trend door te zetten.

Dit begon voor ons vrij stroef en kwamen het eerste kwartier nauwelijks van eigen helft af.

Na wat tactische wijzigingen kregen we wat meer grip waardoor het toch een wedstrijd leek te gaan worden. Vreemd genoeg viel juist toen toch de 1-0 binnen, mede door een discutabele beslissing van de arbiter om onze grensjager te negeren voor het vlaggen van buitenspel. De kopjes gingen gelukkig niet omlaag en door de inzet van het team kwamen we toch nog op wat kansen van Jan en Sander die overigens niet genegeerd werd door de arbiter en wel buitenspel aan zijn broek kreeg... Dit ging toch wat in de koppies zitten omdat we toch steeds beter in de wedstrijd kwamen. Met 1-0 de rust in dus nog genoeg tijd om het tij te keren.

Na rust bleek de thee meer als kruipolie te zijn gevallen en kwamen we erg moeizaam uit de kleedkamer, waardoor Altena toch vrij gemakkelijk met een aantal fraaie en wat gelukkige treffers de marge op 4-0 bracht en de pijntjes begonnen te ontstaan bij Wilhelmina. Met wat gevaarlijke uitstoten uit de counter via Sander kwam de bal vrij voor de voeten van Gerard, en deze wist de bal zeer beheerd langs de keeper te plaatsen. Met 4-1 kwam er nog hoop op nog meer van dit soort counters, maar de pijp was toch wel aardig leeg bij de meeste waardoor Altena toch nog verder uit kon lopen naar de uiteindelijke stand van 6-1. Voorafgaand aan de laatste goal van Altena maakte zelfs Edwin nog op voorhand een diepe buiging voor de klasse ervan, al kon dat ook te maken hebben met zijn ingeruilde (laatste paar) schoeisel.

Volgende week een dagje vrij zodat we met een fitte groep de week erop weer kunnen zeggen : we gaan ervoor!

Sela!

## Advertenties

**AUTOBEDRIJF**  
*Den Oudert*

Uw Mini specialist met altijd ruim  
25 Mini occasions uit voorraad leverbaar!  
Bezoek onze website voor het actuele aanbod  
[www.autobedrijfdenoudert.nl](http://www.autobedrijfdenoudert.nl)  
Wijk en Aalburg

Ambachtstraat 13 | Tel. 0416 - 696614 | [www.autobedrijfdenoudert.nl](http://www.autobedrijfdenoudert.nl)

**BAX** TECHNIEK  
INSTALLATIEBEDRIJF

VOOR VERWARMING, LOODGIETERSWERK,  
WARMTEPOMPEN, VENTILATIE, DAKBEDEKKING  
EN UW NIEUWE BADKAMER

T: 0416-697431  
M: 06-53431399

Breestraat 21, Heusden  
[info@baxtechniek.nl](mailto:info@baxtechniek.nl)

# Tweede ver- trouwenspersoon Wilhelmina'26

We zijn zeer blij te kunnen vermelden dat naast Samuël Hartgers nu ook Lisa Bros als vertrouwenspersoon klaar staat voor de leden van Wilhelmina '26. Voor de mensen die Lisa nog niet kennen heeft ze een kort stukje geschreven over wie ze is:

*Mijn naam is Lisa Bros 33 jaar, en ben nu 15 jaar lid bij wilhelmina 26. De meeste zullen mij wel kennen uit het Dames Team, daar voetbal ik nog steeds alleen nu in het 30+ Team. Ik hoop een vertrouwenspersoon te zijn voor iedereen! En dat mensen zich prettig voelen om iets persoonlijke bij mij kwijt te kunnen. Je kan me aanspreken op de club of mij een mail sturen; x\_lisa\_x10@hotmail.com Een vertrouwenspersoon is een persoon binnen een bedrijf, school, vereniging of de directe omgeving van mensen, aan wie men vertrouwelijke dingen kwijt kan. Denk hierbij heeft dit betrekking op bijvoorbeeld seksuele intimidatie, pestrijen, discriminatie of andere persoonlijke problemen die spelen in ieders leven.*

*In deze en komende uitgaven van De Ebbekoerier willen we een aantal (nieuwe) bestuursleden even voorstellen. De aftrap is deze keer voor...*

**Naam:** Rob Wolters

**Leeftijd:** 35

**Woonplaats:** Wijk en Aalburg

**Werk:** Fysiotherapeut bij Van der Steen Fysiotherapie in Ammerzoden.

**Andere hobby's:** Hardlopen.

**Wat zijn jouw taken binnen het bestuur en waarvoor kun je bij jou terecht:**

Secretaris (samenwerking met Bram van Ballegooijen).

Bij ons kan je terecht voor alle administratieve vragen.

**Hoe ben je bij Wilhelmina'26 (en vervolgens in het bestuur) terecht gekomen en waarom?**

Een aantal jaren terug via mijn broer Jeroen, die er al voetbalde. Uiteindelijk heb ik samen met de nieuwe bestuursleden gezeten om de club verder te helpen.



**Wat zou je aan onze leden/volgers willen meegeven?**

We hebben een hele leuke mooie club en zolang we met z'n allen blijven samenwerken kan dit nog mooier en leuker worden.

**Contactgegevens:**

Telefoonnummer: 06-20798099  
(appen i.p.v. bellen i.v.m. werkzaamheden)

E-mail: Rob.wolters@wilhelmina26.nl

Advertenties

**vos tweewielers**

*Altijd 1000 fietsen direct uit voorraad leverbaar!  
Keuze uit meer dan 10 (elektrische) fietsmerken!  
Advies, kwaliteit, service en scherpe prijzen!*

**ELEKTRISCHE  
FIETSEN  
SPECIALIST**

Grote Kerkstraat 22\* | 4261 BD | Wijk en Aalburg | Tel. 0416 692110 | www.vostweewielers.nl | info@vostweewielers.nl

**Brood dat je lichaam begrijpt;**  
Biologisch, zonder toevoegingen  
én met liefde bereid.

Geniet van de meest **[H]eerlijke, biologische**  
(desem)broden en glutenvrije broden!

**www.gerardensuus.nl**

Gerard & Suus - Torenstraat 2 - Wijk & Aalburg

Kantoor Werkendam      Kantoor Wijk en Aalburg

**Scoor pakketkorting!**

Al uw privé verzekeringen overzichtelijk in één pakket!  
Maak gerust een afspraak om vrijblijvend uw verzekeringspakket door te nemen

**van der Straaten's**  
ASSURANTIEKANTOOR

Werkendam      Wijk en Aalburg  
T +31 (0)183 - 501598      T +31 (0)416 - 724600  
RegioBank Werkendam

[www.vanderstraaten.nl](http://www.vanderstraaten.nl)

Verzekeringen - Hypotheken - Pensioenen

**VAN RIJSWIJK**   
BUSINESS CONSULTING

**MARCO VAN RIJSWIJK MSc**  
directeur/eigenaar

- Organisatieadvies
- Managementondersteuning
- Financiële dienstverlening

Maasdijk 30A  
4261 AE Wijk en Aalburg  
06 54 308 435

[info@vanrijswijkbusinessconsulting.nl](mailto:info@vanrijswijkbusinessconsulting.nl)  
[www.vanrijswijkbusinessconsulting.nl](http://www.vanrijswijkbusinessconsulting.nl)

# Boutdraaimiddag zaterdag 14 december

**Een dag waar veel personen naar toelevan, onze gezellige Boutdraaimiddag!**

Dit jaar is er gekozen voor een gecombineerde verkoop. Het is mogelijk om vooraf lootjes te kopen via onze website, maar ze worden ook zeker in de kantine van de hand gedaan. Zo proberen we een mooie afwisseling aan te houden en kunnen personen die niet aanwezig zijn ook meespelen.

Reguliere lootjes: € 1,00 per stuk  
Super Ronde lootjes: € 2,50 per stuk

## Online/vooraf

Je kunt kiezen om reguliere lootjes en super ronde lootjes vooraf aan te schaffen.

De reguliere lootjes worden willekeurig verdeeld over de diverse rondes. Het is niet mogelijk om hier een voorkeur of een geluksnummer in aan te geven.

## Fysiek in de kantine

Hier worden ook de reguliere én de super lootjes fysiek verkocht, maar dan met de ouderwetse scheurlootjes/boekjes.

We draaien dus om en om. Bijvoorbeeld:

Ronde 1 fysieke lootjes  
Ronde 2 online gekochte lootjes  
Etcetera.

## Super Ronde

Net als verleden jaar hebben we deze keer ook een Super Ronde! Deze wordt niet gespeeld via het gele rad, maar als losse loten in een grabbelton.

Deze lootjes zijn € 2,50 per stuk.

## We klappen erop met fantastische prijzen:

Nintendo Switch Lite  
Televisie  
En nog meer!

## Muziek

Tussen de rondes door zal entertainer en sfeermaker DJ Hans Miesen de middag/avond aan elkaar draaien met gezellige muziek.

## Afhalen van de prijzen

Op de trekkingsdag zullen er al diverse prijzen uitgedeeld worden, maar het gros (vers-prijzen) staan een week later voor jullie klaar.

## Dat is dus op:

**Zaterdag 21 december**

**Tussen 09.00 en 12.00 uur**

**Locatie: Sportpark de Ebbe**

Alle winnaars die online loten hebben gekocht en niet aanwezig zijn op 14 december, krijgen een persoonlijk bericht.

## Tot slot

Uiteraard is Ad 'van het rad' Cok ook aanwezig en zal de middag op zijn ludieke wijze presenteren.

We hopen op een volle kantine en een hoop ouderwetse geel-zwarte gezelligheid! De kantine is open tot +- 21:00 uur.

WILHELMINA'26 PRESENTEERT:

# Zaterdag 14 december

# Boutdraai MIDDAG 2024

AANVANG: 16:15 UUR // KANTINE OPEN TOT: +- 21:00 UUR

**TREKKING DOOR:**  
**AD VAN HET RAD**

**MUZIEK DOOR:**  
**DJ HANS MIESEN**

GOURMETSCHOTELS – BOTERFIGUREN – VLEESSCHALEN – KIPPEN OP SCHAAL – KONIJNEN  
SLAGROOMTAARTEN – KERSTSTOLLEN – VIENNETTA IJSTAARTEN – EN NOG VEEL MEER!

**EXTRA SUPER RONDE**  
**€ 2,50 P.S.**

ONDER ANDERE: TELEVISIE  
NINTENDO SWITCH  
XL KERSTPAKKET

EN NOG MEER  
VERRASSINGEN

**LOOTJES KOPEN:**  
VOORAF ONLINE EN  
OOK FYSIEK IN DE KANTINE.  
MEESPELEN KAN DUS OP AFSTAND!

REGULIERE LOOTJES: € 1.- P.S.

MEER INFO: [WILHELMINA26.NL/BOUDDRAAI](http://WILHELMINA26.NL/BOUDDRAAI)

# Dames 30+ Toernooi + Derde helft

Op vrijdag 1 november zal er door onze kersverse VR 30+ een toernooi gespeeld worden op ons sportpark de Ebbe.

De kantine is deze avond ook geopend.

# VRIJDAG 1 NOV.

# DAMES 30+ 7X7 VOETBAL



**SPORTPARK DE EBBE  
WIJK & AALBURG**

**KANTINE OPEN:  
18.00 - 01.00 UUR**

**MET DJ'S:  
KLEPSKI & WERRIE**

# GRATIS ENTREE!



**Gerben Timmermans**  
Buitengevelisolatie

06-22 60 86 65  
info@gtbuitengevelisolatie.nl



**Kroon Optiek**  
Vakopticiens uit Aalburg  
Brillen - Lenzen - Hoortoestellen

**Binnen oog- en oorbereik**

Tel: 0416-692069  
Berenhoeksestraat 59,  
4261 KB Wijk en Aalburg



**HEREN**

**DAMES**

casual mode

**Riez!**  
MEN & WOMEN

VAKKUNDIGE MONTAGE | ONAFHANKELIJK ADVIES | VOLLEDIGE GARANTIE

kpn | vodafone | Apple | Telfort. | SAMSUNG

**VERLICHTING XENON**

**MOBIELE TELEFONIE**

**TRANSPORT OPBERGSYSTEMEN**

**NAVIGATIE VOLGSYSTEMEN**

Inbouwcenter **CARNOUD**  
ALARM-AUDIO-TELECOM

**ACCESSOIRES DESIGN**

TELE2 | LG | TOMTOM | HTC | NOKIA

POLSTRAAT 115 | 4261 BS | WIJK EN AALBURG | 0416-695200 | WWW.CARNOUD.NL



**VGR**  
Verschoor Almerik

Centrale partner  
in gras & groen.

De bodem als **basis.**

kijk voor meer info op [www.vgr.nl](http://www.vgr.nl)

Voor al uw groenafval, reparaties en verkoop van tuin- & parkmachines en bodemverbeteraars. U kunt bij ons terecht voor een totaalaanbod van service en innovatieve kwaliteitsproducten.

**Neem contact met ons op!**

+31 (0)183 401 306  
info@vgr.nl

Equipment | Dienstverlening | Composteerinrichting

[www.almtax.nl](http://www.almtax.nl)



**ALMTAX**  
taxaties  
info@almtax.nl  
06 - 33 33 50 25



Ing. Tonnie Muijen RT  
Register Taxateur Wonen  
Sportlaan 16  
4286ET Almerik

Voor de taxatie van uw woning

Persoonlijk en rechtstreeks contact met de taxateur

Ook opname buiten kantooortijden

Scherpe tarieven

Acceptatie door alle geldverstrekkers

**NRVT**  
Register-Taxateur

**NWWI**  
Nederlands Woning waarde Instituut

**NIX18**

**WILHELMINA'26**  
PRESENTEERT:



**VEEL  
GIVE-  
AWAYS!**

**FOUTE**  
**APRÈS-SKI** *party*

**GRATIS  
ENTREE!**

**ZATERDAG 2 NOVEMBER**

**ZANGER WESLEY BROENS**

VASTE ZANGER VAN DE APRÈS-SKIHUT IN ROTTERDAM!

**FEEST DJ DER NIEK**

DRAAIDE VAN ALBUFEIRA TOT AAN KAMPING KITSCH!

**17:00 - 22:00 UUR // KANTINE WILHELMINA'26**

# UITSLAGEN COMPETITIES zaterdag 19 okt:

## 3E DIVISIE B: 1e periode !

|                   |               |     |
|-------------------|---------------|-----|
| Smitshoek         | - Goes        | 0-0 |
| sGravenzande      | - Gemert      | 4-0 |
| Rijnvogels        | - SV Meerssen | 1-1 |
| Kloetinge         | - FC Lisse    | 1-0 |
| Kozakken Boys     | - TOGB        | 0-2 |
| VVSB              | - ASWH        | 4-1 |
| UNA               | - SteDoCo     | 1-1 |
| OJC Rosmalen      | - Hoek        | 0-0 |
| 20/10 BlauwGeel38 | - Quick       | -   |

## 4E DIVISIE B: 1e periode !

|              |                 |     |
|--------------|-----------------|-----|
| Zwaluwen     | - WNC           | 1-3 |
| Achilles V.  | - Forum Sport   | 0-0 |
| RKAVV        | - RVVH          | 5-2 |
| Heerjansdam  | - LRC           | 2-0 |
| Westlandia   | - SV Poortugaal | 3-2 |
| Halsteren    | - Capelle       | 2-4 |
| 20/10 Unitas | - SerxesDZB     | -   |
| 20/10 HBS    | - SC Feyenoord  | -   |

## 1E KLASSE D: 1e periode !

|                  |                |     |
|------------------|----------------|-----|
| Almkerk          | - DAW Schaijk  | 3-2 |
| SCTzand          | - Roda Boys B. | 0-5 |
| 20/10 De Bataven | - HVCH         | -   |
| 20/10 SC Bommel  | - Sarto        | -   |
| 20/10 Nemelaer   | - SC Kruisland | -   |
| 20/10 Unitas30   | - RKHVV        | -   |
| 20/10 Emplina    | - CHC          | -   |

## 2E KLASSE F: 1e periode !

|            |                |     |
|------------|----------------|-----|
| SV Houten  | - Dongen       | 6-2 |
| Sliedrecht | - JVC Cuijk    | 1-1 |
| GRC14      | - Nivo Sparta  | 1-0 |
| De Alblas  | - Tricht       | 1-2 |
| GJS        | - SV Parkhout  | 2-0 |
| Achilles29 | - Wilhelmina26 | 7-1 |

## 3E KLASSE K: 1e periode !

|              |               |     |
|--------------|---------------|-----|
| 15/10 RFC    | - Hardinxveld | 1-2 |
| Zwaluwe      | - Sleeuwijk   | 2-2 |
| GDC          | - Hardinxveld | 0-1 |
| Jan v.Arckel | - Woudrichem  | 2-3 |
| RFC          | - DESK        | 1-3 |
| WSC          | - BZC14       | 9-0 |
| SVW          | - Schelluinen | 2-1 |
| SV BLC       | - VVAC        | 1-1 |

## 4E KLASSE D: 1e periode !

|             |            |     |
|-------------|------------|-----|
| HSSC61      | - Altena   | 2-2 |
| SV Meerkerk | - BRC      | 3-0 |
| Vuren       | - Unitas   | 3-2 |
| Ameide      | - Arkel    | 1-2 |
| MVV58       | - Haaften  | 4-2 |
| Peursum     | - Herovina | 2-1 |

## 4E KLASSE E: 1e periode !

|              |                  |     |
|--------------|------------------|-----|
| RWB          | - ONI            | 1-3 |
| Sparta30     | - Baardwijk      | 1-5 |
| TSVV Merlijn | - SV Capelle     | 0-2 |
| Margriet     | - GVV63          | 0-0 |
| BES          | - NEO25          | 1-4 |
| SV De Braak  | - Vlijmense Boys | 1-5 |

## 5E KLASSE D: 1e periode !

|               |                 |     |
|---------------|-----------------|-----|
| Well          | - GVV           | 2-1 |
| ASH           | - SVS65         | 4-1 |
| NOAD32        | - SV TOP        | 5-1 |
| Leerdam Sport | - Kerkwijk      | 3-0 |
| Asperen       | - SV Noordeloos | 1-1 |

## RES.2E KLASSE F: 1e periode !

|               |                  |     |
|---------------|------------------|-----|
| GRC14 2       | - Woudrichem 2   | 0-2 |
| SV BLC 2      | - SCG18 2        | 1-4 |
| BZC14 2       | - Wilhelmina26 2 | 2-2 |
| Altena 2      | - DESK 2         | 1-2 |
| Vlijmense B.2 | - ZwaluwVFC 2    | 1-1 |
| Haarsteeg 2   | - Sparta30 2     | 5-0 |

## RES.3E KLASSE 307:

|            |            |     |
|------------|------------|-----|
| Haaften 2  | - ODC 2    | 2-2 |
| Marvilde 2 | - NOAD32 2 | 8-0 |

## RES.5E KLASSE 530:

|                |                  |      |
|----------------|------------------|------|
| Nivo Sparta 7  | - Well 3         | 6-3  |
| DBN22 3        | - Kerkwijk 3     | 4-0  |
| Wilhelmina26 4 | - SV OSS 1920 2  | 1-4  |
| NOAD32 4       | - SV BLC 4       | 0-3  |
| WilhelminaDB 3 | - Hedel 3        | 4-4  |
| Margriet 4     | - Jan v.Arckel 5 | uitg |

## WILHELMINA26 35+ 1E KLASSE 1:

|              |                  |     |
|--------------|------------------|-----|
| GDC 1        | - Woudrichem 1   | 4-1 |
| Altena 1     | - Wilhelmina26 1 | 6-1 |
| Haaften 1    | - ASH 1          | 3-2 |
| Achilles V.1 | - Sleeuwijk 1    | 2-4 |
| Almkerk 1    | - MVV58 1        | -   |

## JO17-1 3E KLASSE 1e fase:

|               |               |     |
|---------------|---------------|-----|
| SV Meerkerk 1 | - Sleeuwijk 2 | 2-5 |
| GJS 3         | - Ameide 1    | -   |

## JO16-1 3E KLASSE 1e fase:

|                         |   |
|-------------------------|---|
| geen programma bekend ! | - |
|-------------------------|---|

## JO14-1 3E KLASSE 1e fase:

|                         |
|-------------------------|
| geen programma bekend ! |
|-------------------------|

## JO13-1 2E KLASSE 1e fase:

|                         |   |
|-------------------------|---|
| geen programma bekend ! | - |
|-------------------------|---|

## JO13-2 4E KLASSE 1e fase:

|                         |
|-------------------------|
| geen programma bekend ! |
|-------------------------|

## JO12-1 4E KLASSE 1e fase:

|                         |
|-------------------------|
| geen programma bekend ! |
|-------------------------|

## JO11-1 4E KLASSE 1e fase:

|                         |   |
|-------------------------|---|
| geen programma bekend ! | - |
|-------------------------|---|

## JO9-1 3E KLASSE 1e fase:

|                         |
|-------------------------|
| geen programma bekend ! |
|-------------------------|

## JO9-2 4E KLASSE 1e fase:

|                         |           |     |
|-------------------------|-----------|-----|
| 16/10 Wilhelmina26 1    | - GRC14 1 | 0-7 |
| geen programma bekend ! |           |     |

## JO7-1 1E KLASSE 1e fase:

|                         |
|-------------------------|
| geen programma bekend ! |
|-------------------------|

## VROUWEN 5E KLASSE 506:

|               |                  |      |
|---------------|------------------|------|
| 16/10 RKKSv 1 | - Kerkwijk 1     | 1-1  |
| Ameide 1      | - MVV58 2        | 0-2  |
| Haarsteeg 1   | - OJC Rosmalen 2 | 7-3  |
| ZwaluwVFC 2   | - Hedel 1        | 1-13 |
| RKKSv 1       | - Sparta30 1     | 0-2  |

## VROUWEN 30+ 1E KLASSE najaar:

|                                     |
|-------------------------------------|
| eerstvolgend programma: 1 november! |
|-------------------------------------|

Andries de Waal.

## MO17 2E KLASSE 1e fase:

|                         |
|-------------------------|
| geen programma bekend ! |
|-------------------------|

Advertentie



**WOUT BOUMAN**

## AUTO- EN SCHADEHERSTELBEDRIJF

Maasdijk 119  
4261 AG Wijk en Aalburg  
Tel.: 0416 - 691396  
Fax: 0416 - 693707  
Internet: www.woutbouman.nl



\* STANDEN COMPETITIES t/m zaterdag 19 oktober 2024 \*

| 3E DIVISIE B    | GS | GW | GL | VL | PT | V     | T | 4E DIVISIE B  | GS | GW | GL | VL | PT | V     | T            | 1E KLASSE D | GS | GW | GL | VL | PT  | V   | T |
|-----------------|----|----|----|----|----|-------|---|---------------|----|----|----|----|----|-------|--------------|-------------|----|----|----|----|-----|-----|---|
| BLAUWGEEL38     | 9  | 7  | 2  | 0  | 23 | 27-   | 9 | XERXES DZB    | 8  | 6  | 0  | 2  | 18 | 18-   | 9            | ALMKERK     | 5  | 3  | 2  | 0  | 11  | 12- | 9 |
| HOEK            | 10 | 7  | 2  | 1  | 23 | 20-   | 6 | SV POORTUGAAL | 9  | 6  | 0  | 3  | 18 | 19-16 | RKHVV        | 4           | 3  | 1  | 0  | 10 | 15- | 7   |   |
| VVSB            | 10 | 7  | 0  | 3  | 21 | 22-17 |   | ZWALUWEN      | 9  | 5  | 1  | 3  | 16 | 20-16 | HVCH         | 4           | 3  | 0  | 1  | 9  | 5-  | 3   |   |
| KLOETINGE       | 10 | 6  | 1  | 3  | 19 | 13-7  |   | WESTLANDIA    | 9  | 5  | 1  | 3  | 16 | 12-10 | SC BEMMEL    | 4           | 2  | 1  | 1  | 7  | 11- | 7   |   |
| KOZAKKEN BOYS   | 10 | 5  | 3  | 2  | 18 | 18-10 |   | ACHIILLES V   | 9  | 4  | 3  | 2  | 15 | 17-10 | EMPLINA      | 4           | 2  | 1  | 1  | 7  | 7-  | 5   |   |
| TOGB            | 10 | 5  | 2  | 3  | 17 | 18-10 |   | RKAVV         | 9  | 4  | 2  | 3  | 14 | 19-14 | SC tZAND     | 5           | 2  | 1  | 2  | 7  | 6-  | 9   |   |
| UNA             | 10 | 5  | 2  | 3  | 17 | 17-17 |   | HEERJANS DAM  | 9  | 4  | 1  | 4  | 13 | 15-14 | NEMELAER     | 4           | 2  | 0  | 2  | 6  | 8-  | 7   |   |
| RIJNVOGELS      | 10 | 4  | 3  | 3  | 15 | 19-19 |   | RVVH          | 9  | 4  | 0  | 5  | 12 | 11-16 | DE BATAVEN   | 4           | 2  | 0  | 2  | 6  | 10- | 12  |   |
| FC LISSE        | 10 | 4  | 2  | 4  | 14 | 18-13 |   | HBS           | 8  | 3  | 2  | 3  | 11 | 9-10  | RODA BOYS B  | 5           | 2  | 0  | 3  | 6  | 16- | 11  |   |
| SV MEERSSEN     | 10 | 3  | 4  | 3  | 13 | 13-13 |   | CAPELLE       | 9  | 2  | 5  | 2  | 11 | 14-14 | CHC          | 4           | 1  | 2  | 1  | 5  | 10- | 9   |   |
| GEMERT          | 10 | 4  | 1  | 5  | 13 | 13-16 |   | LRC           | 9  | 3  | 2  | 4  | 11 | 12-14 | UNITAS30     | 4           | 1  | 1  | 2  | 4  | 8-  | 10  |   |
| OJC ROSMALEN    | 10 | 3  | 3  | 4  | 12 | 12-16 |   | FORUM SPORT   | 9  | 3  | 2  | 4  | 11 | 9-11  | SARTO        | 4           | 1  | 1  | 2  | 4  | 9-  | 14  |   |
| FC sGRAVENZANDE | 10 | 3  | 2  | 5  | 11 | 18-20 |   | UNITAS        | 8  | 2  | 3  | 3  | 9  | 12-13 | SC KRUISLAND | 4           | 0  | 2  | 2  | 2  | 8-  | 11  |   |
| STEDOCO         | 10 | 3  | 2  | 5  | 11 | 14-16 |   | WNC           | 9  | 3  | 0  | 6  | 9  | 8-16  | DAW SCHAIIJK | 5           | 0  | 0  | 5  | 0  | 5-  | 16  |   |
| ASWH            | 10 | 2  | 1  | 7  | 7  | 13-23 |   | SC FEYENOORD  | 8  | 2  | 2  | 4  | 8  | 17-19 |              |             |    |    |    |    |     |     |   |
| QUICK           | 9  | 2  | 0  | 7  | 6  | 10-29 |   | HALSTEREN     | 9  | 1  | 2  | 6  | 5  | 10-20 |              |             |    |    |    |    |     |     |   |
| SMITSHOEK       | 10 | 1  | 2  | 7  | 5  | 13-23 |   |               |    |    |    |    |    |       |              |             |    |    |    |    |     |     |   |
| GOES            | 10 | 0  | 4  | 6  | 4  | 9-23  |   |               |    |    |    |    |    |       |              |             |    |    |    |    |     |     |   |

| 2E KLASSE F   | GS | GW | GL | VL | PT | V   | T  | 3E KLASSE K   | GS | GW | GL | VL | PT | V   | T  | 4E KLASSE D | GS | GW | GL | VL | PT | V   | T  |
|---------------|----|----|----|----|----|-----|----|---------------|----|----|----|----|----|-----|----|-------------|----|----|----|----|----|-----|----|
| TRICHT        | 5  | 3  | 2  | 0  | 11 | 9-  | 4  | SVW           | 5  | 4  | 1  | 0  | 13 | 17- | 6  | SV MEERKERK | 5  | 4  | 1  | 0  | 13 | 16- | 4  |
| SV PARKHOUT   | 5  | 3  | 1  | 1  | 10 | 15- | 7  | HARDINXVELD   | 5  | 4  | 1  | 0  | 13 | 11- | 2  | MVV58       | 5  | 4  | 0  | 1  | 12 | 17- | 10 |
| ACHILLES29    | 5  | 3  | 1  | 1  | 10 | 10- | 4  | WSC           | 5  | 3  | 2  | 0  | 11 | 18- | 5  | ARKEL       | 5  | 4  | 0  | 1  | 12 | 12- | 12 |
| NIVO SPARTA   | 5  | 3  | 0  | 2  | 9  | 7-  | 5  | DESK          | 5  | 3  | 1  | 1  | 10 | 9-  | 9  | PEURSUM     | 5  | 3  | 0  | 2  | 9  | 13- | 7  |
| SV HOUTEN     | 4  | 2  | 2  | 0  | 8  | 9-  | 3  | VVAC          | 5  | 2  | 2  | 1  | 8  | 10- | 5  | BRC24       | 5  | 2  | 1  | 2  | 7  | 8-  | 9  |
| JVC CUIJK     | 5  | 2  | 2  | 1  | 8  | 8-  | 7  | ZWALUWE       | 5  | 2  | 1  | 2  | 7  | 8-  | 8  | VUREN       | 5  | 2  | 1  | 2  | 7  | 8-  | 12 |
| THEOLE        | 4  | 2  | 1  | 1  | 7  | 7-  | 5  | SV BLC        | 5  | 2  | 1  | 2  | 7  | 7-  | 9  | AMEIDE      | 5  | 1  | 3  | 1  | 6  | 11- | 10 |
| GRC14         | 4  | 2  | 1  | 1  | 7  | 5-  | 5  | SLEEUWIJK     | 5  | 2  | 1  | 2  | 7  | 8-  | 11 | ALTENA      | 5  | 1  | 2  | 2  | 5  | 11- | 10 |
| GJS           | 5  | 2  | 1  | 2  | 7  | 13- | 11 | SCHELLUINEN   | 5  | 2  | 0  | 3  | 6  | 8-  | 7  | HEROVINA    | 5  | 1  | 2  | 2  | 5  | 10- | 12 |
| DE ALBLAS     | 5  | 2  | 0  | 3  | 6  | 6-  | 8  | WOUDRICHEM    | 5  | 2  | 0  | 3  | 6  | 9-  | 14 | HSSC61      | 5  | 1  | 1  | 3  | 4  | 8-  | 13 |
| SLIEDRECHT    | 4  | 0  | 1  | 3  | 1  | 2-  | 6  | RFC           | 5  | 1  | 2  | 2  | 5  | 12- | 11 | HAAFTEN     | 5  | 1  | 1  | 3  | 4  | 10- | 16 |
| DONGEN        | 4  | 0  | 0  | 4  | 0  | 8-  | 18 | GDC           | 5  | 1  | 1  | 3  | 4  | 3-  | 11 | UNITAS      | 5  | 0  | 0  | 5  | 0  | 5-  | 14 |
| *WILHELMINA26 | 5  | 0  | 0  | 5  | 0  | 4-  | 20 | JAN V. ARCKEL | 5  | 0  | 1  | 4  | 1  | 8-  | 13 |             |    |    |    |    |    |     |    |
|               |    |    |    |    |    |     |    | BZC14         | 5  | 0  | 0  | 5  | 0  | 4-  | 21 |             |    |    |    |    |    |     |    |

| 4E KLASSE E    | GS | GW | GL | VL | PT | V   | T  | 5E KLASSE D   | GS | GW | GL | VL | PT | V   | T            | RES.2E KLASSE F | GS | GW | GL | VL | PT | V   | T  |
|----------------|----|----|----|----|----|-----|----|---------------|----|----|----|----|----|-----|--------------|-----------------|----|----|----|----|----|-----|----|
| NEO25          | 5  | 3  | 0  | 2  | 9  | 18- | 12 | ASH           | 5  | 4  | 0  | 1  | 12 | 14- | 5            | DESK 2          | 5  | 4  | 1  | 0  | 13 | 17- | 6  |
| VLIJMENSE BOYS | 5  | 2  | 3  | 0  | 9  | 14- | 8  | LEERDAM SPORT | 5  | 4  | 0  | 1  | 12 | 18- | 11           | SCG18 2         | 5  | 4  | 1  | 0  | 13 | 13- | 2  |
| RWB            | 5  | 3  | 0  | 2  | 9  | 13- | 12 | ASPEREN       | 5  | 3  | 1  | 1  | 10 | 11- | 6            | HAARSTEEG 2     | 5  | 4  | 0  | 1  | 12 | 19- | 7  |
| SPARTA30       | 5  | 3  | 0  | 2  | 9  | 9-  | 14 | SVS65         | 4  | 3  | 0  | 1  | 9  | 12- | 7            | SV BLC 2        | 5  | 3  | 1  | 1  | 10 | 13- | 9  |
| GVV63          | 5  | 2  | 2  | 1  | 8  | 15- | 8  | NOAD32        | 5  | 2  | 2  | 1  | 8  | 11- | 9            | GRC14 2         | 5  | 2  | 1  | 2  | 7  | 10- | 7  |
| BAARDWIJK      | 5  | 2  | 1  | 2  | 7  | 10- | 6  | KERKWIJK      | 4  | 2  | 0  | 2  | 6  | 6-  | 6            | VLIJMENSE B.2   | 5  | 2  | 1  | 2  | 7  | 9-  | 12 |
| MARGRIET       | 5  | 2  | 1  | 2  | 7  | 11- | 8  | SV NOORDELOOS | 4  | 1  | 1  | 2  | 4  | 6-  | 6            | WOUDRICHEM 2    | 5  | 2  | 0  | 3  | 6  | 10- | 15 |
| ONI            | 5  | 2  | 1  | 2  | 7  | 8-  | 8  | GVV           | 5  | 1  | 1  | 3  | 4  | 8-  | 7            | SPARTA30 2      | 5  | 2  | 0  | 3  | 6  | 8-  | 14 |
| SV CAPELLE     | 5  | 2  | 1  | 2  | 7  | 8-  | 8  | WELL          | 5  | 1  | 1  | 3  | 4  | 7-  | 11           | ALTENA 2        | 5  | 1  | 2  | 2  | 5  | 6-  | 9  |
| BES            | 5  | 2  | 0  | 3  | 6  | 11- | 16 | SV TOP        | 4  | 1  | 0  | 3  | 3  | 5-  | 14           | *WILHELMINA26 2 | 5  | 0  | 2  | 3  | 2  | 7-  | 14 |
| SV DE BRAAK    | 5  | 1  | 1  | 3  | 4  | 7-  | 16 | DSS14         | 4  | 0  | 0  | 4  | 0  | 2-  | 18           | BZC14 2         | 5  | 0  | 2  | 3  | 2  | 10- | 20 |
| TSVV MERLIJN   | 5  | 1  | 0  | 4  | 3  | 6-  | 14 |               |    |    |    |    |    |     | ZWALUW VFC 2 | 5               | 0  | 1  | 4  | 1  | 2- | 9   |    |

| VROUWEN 30+ naj | GS | GW | GL | VL | PT | V   | T  |
|-----------------|----|----|----|----|----|-----|----|
| NOAD32 30+      | 8  | 6  | 2  | 0  | 20 | 11- | 0  |
| GRC14 30+       | 8  | 3  | 2  | 3  | 11 | 5-  | 9  |
| *WILHELMINA 30+ | 8  | 3  | 1  | 4  | 10 | 4-  | 5  |
| SPARTA30 30+    | 8  | 2  | 3  | 3  | 9  | 7-  | 5  |
| DUSSENSE B.30+  | 8  | 1  | 2  | 5  | 5  | 3-  | 11 |



\* STANDEN COMPETITIES t/m zaterdag 19 oktober 2024 \*

| RES.3E KLAS 307 | GS | GW | GL | VL | PT | V   | T  | RES.5E KLAS 530 | GS | GW | GL | VL | PT | V   | T  | VETERANEN 35+   | GS | GW | GL | VL | PT | V   | T  |
|-----------------|----|----|----|----|----|-----|----|-----------------|----|----|----|----|----|-----|----|-----------------|----|----|----|----|----|-----|----|
| MARVILDE 2      | 3  | 3  | 0  | 0  | 9  | 22- | 1  | SV BLC 4        | 5  | 5  | 0  | 0  | 15 | 28- | 5  | SLEEUWIJK 1     | 5  | 5  | 0  | 0  | 15 | 33- | 13 |
| ASPEREN 2       | 2  | 1  | 1  | 0  | 4  | 5-  | 3  | SV OSS 1920 2   | 4  | 4  | 0  | 0  | 12 | 19- | 4  | ALTENA 1        | 5  | 3  | 1  | 1  | 10 | 14- | 6  |
| JAN V.ARCKEL 2  | 2  | 1  | 1  | 0  | 4  | 3-  | 1  | DBN22 3         | 3  | 3  | 0  | 0  | 9  | 20- | 4  | HAAFTEN 1       | 5  | 3  | 1  | 1  | 10 | 9-  | 7  |
| HAAFTEN 2       | 2  | 1  | 1  | 0  | 4  | 4-  | 3  | JAN V.ARCKEL 5  | 3  | 2  | 1  | 0  | 7  | 11- | 6  | ASH 1           | 4  | 3  | 0  | 1  | 9  | 10- | 6  |
| ODC 2           | 3  | 1  | 1  | 1  | 4  | 9-  | 9  | HEDEL 3         | 5  | 2  | 1  | 2  | 7  | 13- | 17 | ALMKERK 1       | 3  | 2  | 0  | 1  | 6  | 8-  | 14 |
| *WILHELMINA26 3 | 2  | 1  | 0  | 1  | 3  | 4-  | 7  | NOAD32 4        | 3  | 2  | 0  | 1  | 6  | 6-  | 4  | GDC 1           | 5  | 1  | 2  | 2  | 5  | 7-  | 7  |
| GVV63 3         | 3  | 1  | 0  | 2  | 3  | 6-  | 11 | NIVO SPARTA 7   | 5  | 1  | 0  | 4  | 3  | 14- | 20 | WOUDRICHEM 1    | 5  | 1  | 1  | 3  | 4  | 13- | 14 |
| NOAD32 2        | 4  | 1  | 0  | 3  | 3  | 9-  | 16 | WELL 3          | 4  | 0  | 2  | 2  | 2  | 9-  | 14 | MVV58 1         | 4  | 1  | 0  | 3  | 3  | 9-  | 16 |
| TRICHT 3        | 3  | 0  | 0  | 3  | 0  | 2-  | 13 | WILHELMINA26 3  | 4  | 0  | 2  | 2  | 2  | 8-  | 17 | *WILHELMINA26 1 | 5  | 1  | 0  | 4  | 3  | 15- | 23 |
|                 |    |    |    |    |    |     |    | KERKWIJK 3      | 4  | 0  | 1  | 3  | 1  | 4-  | 11 | ACHILLES V.1JM  | 5  | 0  | 1  | 4  | 1  | 3-  | 15 |
|                 |    |    |    |    |    |     |    | *WILHELMINA26 4 | 4  | 0  | 1  | 3  | 1  | 7-  | 22 |                 |    |    |    |    |    |     |    |
|                 |    |    |    |    |    |     |    | MARGRIET 4      | 2  | 0  | 0  | 2  | 0  | 2-  | 17 |                 |    |    |    |    |    |     |    |

| JO17-1 3E KLAS  | GS | GW | GL | VL | PT | V   | T  | JO16-1 3E KLAS | GS | GW | GL | VL | PT | V   | T  | JO14-1 3E KLAS  | GS | GW | GL | VL | PT | V   | T  |
|-----------------|----|----|----|----|----|-----|----|----------------|----|----|----|----|----|-----|----|-----------------|----|----|----|----|----|-----|----|
| AMEIDE 1        | 5  | 5  | 0  | 0  | 15 | 23- | 3  | NIEUWKUIJK 1   | 6  | 5  | 1  | 0  | 16 | 37- | 7  | MALISKAMP 2 k   | 7  | 6  | 1  | 0  | 19 | 27- | 15 |
| GJS 3           | 6  | 4  | 0  | 2  | 12 | 14- | 4  | FC ENGELEN 3   | 6  | 4  | 1  | 1  | 13 | 28- | 16 | ACHILLES REEK 1 | 7  | 5  | 0  | 2  | 15 | 37- | 19 |
| *ST:WIL/NOA 1   | 7  | 4  | 0  | 3  | 12 | 16- | 11 | *ST:WIL/NOA 1  | 6  | 3  | 1  | 2  | 10 | 16- | 12 | *ST:NOA/WIL 1JM | 7  | 4  | 1  | 2  | 13 | 36- | 14 |
| SV MEERKERK 1   | 7  | 4  | 0  | 3  | 12 | 19- | 16 | RWB 1          | 7  | 3  | 1  | 3  | 10 | 21- | 30 | ACHILLES V.1JM  | 7  | 4  | 1  | 2  | 13 | 37- | 18 |
| ST:ALM/ALT 1    | 7  | 3  | 0  | 4  | 9  | 20- | 13 | HAARSTEEG 2    | 7  | 3  | 1  | 3  | 10 | 10- | 20 | GDC 1           | 7  | 3  | 1  | 3  | 10 | 21- | 21 |
| SLEEUWIJK 2     | 6  | 2  | 1  | 3  | 7  | 11- | 13 | EMPLINA 2      | 7  | 3  | 0  | 4  | 9  | 20- | 22 | GHC 2           | 7  | 3  | 0  | 4  | 9  | 22- | 31 |
| ACHILLES V.1    | 7  | 2  | 1  | 4  | 7  | 12- | 23 | WILHELMINA26 2 | 7  | 1  | 1  | 5  | 4  | 13- | 23 | VESTA19 1JM     | 7  | 1  | 0  | 6  | 3  | 18- | 35 |
| KOZAKKEN BOYS 2 | 7  | 1  | 0  | 6  | 3  | 5-  | 37 | DBN22 1        | 4  | 0  | 0  | 4  | 0  | 8-  | 23 | ZWALUW VFC 4    | 7  | 0  | 0  | 7  | 0  | 15- | 60 |

| JO13-1 2E KLAS  | GS | GW | GL | VL | PT | V   | T  | JO13-2 4E KLAS  | GS | GW | GL | VL | PT | V   | T  | JO12-1 4E KLAS  | GS | GW | GL | VL | PT | V   | T  |
|-----------------|----|----|----|----|----|-----|----|-----------------|----|----|----|----|----|-----|----|-----------------|----|----|----|----|----|-----|----|
| NEMELAER 1 k    | 7  | 7  | 0  | 0  | 21 | 30- | 4  | NIEUWKUIJK 1 k  | 7  | 6  | 1  | 0  | 19 | 59- | 4  | VLIJMENSE B.1 k | 5  | 5  | 0  | 0  | 15 | 38- | 8  |
| RKDVC 2         | 7  | 5  | 0  | 2  | 15 | 25- | 13 | EMPLINA 4       | 7  | 6  | 1  | 0  | 19 | 50- | 9  | ACHILLES V.2    | 5  | 3  | 0  | 2  | 9  | 25- | 18 |
| DBN22 1         | 7  | 4  | 1  | 2  | 13 | 38- | 14 | BRC24 1JM       | 7  | 5  | 0  | 2  | 15 | 40- | 10 | *WILHELMINA26 1 | 5  | 3  | 0  | 2  | 9  | 27- | 22 |
| UNO ANIMO 1JM   | 7  | 4  | 0  | 3  | 12 | 19- | 18 | HAARSTEEG 2     | 7  | 3  | 0  | 4  | 9  | 13- | 33 | SPARTA30 1      | 5  | 2  | 0  | 3  | 6  | 15- | 16 |
| HAARSTEEG 3     | 7  | 3  | 1  | 3  | 10 | 28- | 28 | WNC 1           | 7  | 2  | 1  | 4  | 7  | 22- | 42 | RKDVC 5         | 5  | 1  | 0  | 4  | 3  | 15- | 24 |
| ZWALUW VFC 2    | 7  | 2  | 2  | 3  | 8  | 20- | 14 | *ST:NOA/WIL 2JM | 7  | 1  | 2  | 4  | 5  | 11- | 35 | SC ELSHOUT 1JM  | 5  | 1  | 0  | 4  | 3  | 8-  | 40 |
| *ST:NOA/WIL 1JM | 7  | 1  | 0  | 6  | 3  | 13- | 30 | NIVO SPARTA 2   | 7  | 1  | 1  | 5  | 4  | 9-  | 33 |                 |    |    |    |    |    |     |    |
| FC ENGELEN 2    | 7  | 0  | 0  | 7  | 0  | 7-  | 59 | OJC ROSMALEN 6  | 7  | 1  | 0  | 6  | 3  | 17- | 55 |                 |    |    |    |    |    |     |    |

| JO11-1 4E KLAS  | GS | GW | GL | VL | PT | V   | T  | VROUWEN 5E KLAS | GS | GW | GL | VL | PT | V   | T  | MO17-1 2E KLAS  | GS | GW | GL | VL | PT | V   | T  |
|-----------------|----|----|----|----|----|-----|----|-----------------|----|----|----|----|----|-----|----|-----------------|----|----|----|----|----|-----|----|
| NOAD32 1 k      | 6  | 5  | 0  | 1  | 15 | 40- | 17 | HAARSTEEG 1     | 4  | 3  | 1  | 0  | 10 | 16- | 7  | SPARTA30 1      | 7  | 6  | 1  | 0  | 19 | 38- | 7  |
| *WILHELMINA26 1 | 6  | 4  | 1  | 1  | 13 | 28- | 16 | HEDEL 1         | 3  | 3  | 0  | 0  | 9  | 31- | 4  | FC ENGELEN 1    | 7  | 6  | 0  | 1  | 18 | 31- | 5  |
| HAARSTEEG 4     | 6  | 4  | 1  | 1  | 13 | 28- | 21 | MVV58 2         | 3  | 3  | 0  | 0  | 9  | 12- | 3  | JAN V.ARCKEL 1  | 7  | 4  | 0  | 3  | 12 | 23- | 12 |
| WELL 1          | 6  | 4  | 0  | 2  | 12 | 44- | 25 | OJC ROSMALEN 2  | 3  | 2  | 0  | 1  | 6  | 10- | 10 | RODA BOYS B.1   | 7  | 3  | 2  | 2  | 11 | 35- | 16 |
| VLIJMENSE B.2   | 6  | 2  | 0  | 4  | 6  | 19- | 38 | KERKWIJK 1      | 4  | 1  | 2  | 1  | 5  | 10- | 11 | OJC ROSMALEN 3  | 7  | 3  | 1  | 3  | 10 | 23- | 11 |
| RKDVC 3         | 6  | 1  | 0  | 5  | 3  | 21- | 37 | *WILHELMINA26 1 | 2  | 1  | 0  | 1  | 3  | 4-  | 5  | MVV58 1         | 6  | 2  | 0  | 4  | 6  | 15- | 29 |
| ACHILLES V.1JM  | 6  | 0  | 0  | 6  | 0  | 11- | 37 | WOUDRICHEM 1    | 3  | 1  | 0  | 2  | 3  | 17- | 11 | *WILHELMINA26 1 | 6  | 1  | 0  | 5  | 3  | 7-  | 43 |
|                 |    |    |    |    |    |     |    | SPARTA30 1      | 3  | 1  | 0  | 2  | 3  | 3-  | 11 | HAARSTEEG 1     | 7  | 0  | 0  | 7  | 0  | 8-  | 57 |
|                 |    |    |    |    |    |     |    | RKKS 1          | 4  | 0  | 1  | 3  | 1  | 3-  | 9  |                 |    |    |    |    |    |     |    |
|                 |    |    |    |    |    |     |    | AMEIDE 1        | 1  | 0  | 0  | 1  | 0  | 0-  | 2  |                 |    |    |    |    |    |     |    |
|                 |    |    |    |    |    |     |    | ZWALUW VFC 2    | 4  | 0  | 0  | 4  | 0  | 4-  | 37 |                 |    |    |    |    |    |     |    |

Advertenties

## Stucadoorsbedrijf Hannes Hartgers

Polstraat 69  
4261 BR  
Wijk en Aalburg  
Tel : 06-10105022  
info@stucadoorsbedrijf-hartgers.nl  
www.stucadoorsbedrijf-hartgers.nl



**welkom in de Appelschuur!**

het hele jaar rond vers fruit en fruitproducten  
open op zaterdag van 8:00 - 12:00 uur

**F. Bouman & Zn.**

Katalijnestraat 24 | www.boumanfruit.nl  
4261 BM Wijk en Aalburg | tel. 0416 691189

# PROGRAMMA COMPETITIES zaterdag 26 okt:

## 3E DIVISIE B: 1e periode !

Hoek - sGravenzande -  
SteDoCo - Smitshoek -  
ASWH - UNA -  
TOGB - VVSB -  
Kozakken Boys - Kloetinge -  
Goes - Rijnvogels -  
27/10 Quick - FC Lisse -  
27/10 Gemert - BlauwGeel38 -  
27/10 SV Meerssen - OJC Rosmalen -

## 4E DIVISIE B: 1e periode !

SC Feyenoord - Westlandia -

## 1E KLASSE D: 1e periode !

geen wedstrijden ! -

## 2E KLASSE F: 1e periode !

geen wedstrijden ! -

## 3E KLASSE K: 1e periode !

geen wedstrijden ! -

## 4E KLASSE D: 1e periode !

geen wedstrijden ! -

## 4E KLASSE E: 1e periode !

geen wedstrijden ! -

## 5E KLASSE D: 1e periode !

geen wedstrijden ! -

## RES.2E KLASSE F: 1e periode !

geen wedstrijden ! -

## RES.3E KLASSE 307:

GVV63 3 - Tricht 3 -  
Wilhelmina26 3 - Haaften 2 -

## RES.5E KLASSE 530:

Margriet 4 - NOAD32 4 -  
Kerkwijk 3 - Well 3 -

## WILHELMINA26 35+ 1E KLASSE 1:

Woudrichem 1 - Almkerk 1 -  
ASH 1 - GDC 1 -  
Wilhelmina26 1 - Haaften 1 -  
MVV58 1 - Achilles V.1 -  
Sleeuwijk 1 - Altena 1 -

## JO17-1 3E KLASSE 1e fase:

Sleeuwijk 2 - Ameide 1 -

## JO16-1 3E KLASSE 1e fase:

geen wedstrijden ! -

## JO14-1 3E KLASSE 1e fase:

geen wedstrijden ! -

## JO13-1 2E KLASSE 1e fase:

geen wedstrijden ! -

## JO13-2 4E KLASSE 1e fase:

geen wedstrijden ! -

## JO12-1 4E KLASSE 1e fase:

geen wedstrijden ! -

## JO11-1 4E KLASSE 1e fase:

geen wedstrijden ! -

## JO9-1 3E KLASSE 1e fase:

geen wedstrijden ! -

## JO9-2 4E KLASSE 1e fase:

geen wedstrijden ! -

## JO7-1 1E KLASSE 1e fase: LOKATIE: Sportpark a/d Duinweg, Drunen!

geen wedstrijden ! -

## VROUWEN 30+ 1E KLASSE najaar:

eerstvolgend programma 1 november !  
LOKATIE: De Ebbe, Wijk en Aalburg.

## VROUWEN 5E KLASSE 506:

Wilhelmina26 1 - Sparta30 1 -  
Ameide 1 - RKKS 1 -

## MO17 2E KLASSE 1e fase:

geen wedstrijden ! -

Andries de Waal.

Advertentie

# INFINILUX

## Zwembaden

# TERMEER

## CAMPERS

# Reclamemakers en drukkers tussen de rivieren

Uitgeverij

Logo's en  
Huisstijlen

Tekst en  
Fotografie

Drukken & Printen

Advertenties

Boeken/Brochures

Ontwerpstudio



productions

Andel / 0183-442012  
[www.hh-productions.nl](http://www.hh-productions.nl)

# Programma

| Datum  | Aanvang | Team                            | Tegenstander                      | Aanwezig | Soort |
|--|---------|---------------------------------|-----------------------------------|----------|-------|
| 21/10/24   | 19.30   | Jan van Arckel JO16-1           | - ST Wilhelmina'26/NOAD'32 JO16-1 | vriend   | beker |
| 26/10/24   | 12.15   | OJC Rosmalen 2                  | - Wilhelmina'26 2                 | ntb      | beker |
|  | 14.30   | Wilhelmina'26 3                 | - Haaften 2                       | 13.30    | comp  |
|  | 14.30   | Wilhelmina'26 35+1              | - Haaften 35+1                    | 13.30    | comp  |
|  | 12.30   | Wilhelmina'26 VR1               | - Sparta'30 VR1                   | 11.30    | comp  |
|  | 11.00   | ST Wilhelmina'26/NOAD'32 JO16-1 | - ST Wilhelmina'26/NOAD'32 JO17-1 | 09.00    | comp  |
| Programma voor de komende weken zie <a href="http://www.wilhelmina26.nl">www.wilhelmina26.nl</a> |         |                                 |                                   |          |       |



Advertenties

**Van Gammeren's**  
**Installatiebedrijf b.v.**

**Centrale verwarming installaties**  
*(tevens onderhoud)*

**Elektrische installaties**

**Sanitaire installaties**

Veensesteeg 3, Veen  
 Tel. 0416 - 67 46 40  
 Fax: 0416 - 67 46 50

**cafetaria**

**„HAPPETAP“**

Wijkse Bol 4a, Wijk en Aalburg, Tel. 0416-691155

**Verti Advies**

NO  
AB

**Regionaal betrokken**

**Dit is wat wij doen**

- ▲ Financiële administratie
- ▲ Financiële en fiscale advisering
- ▲ Salarisadministratie
- ▲ Financieringsbegeleiding
- ▲ Advies startende ondernemers
- ▲ Sparringspartner voor ondernemers

Wil jij weten wat we voor jouw bedrijf kunnen betekenen?  
 Dat vertellen we je graag! **Bel 0416-693000**

Kortestraat 20 | 4261 AA | Wijk en Aalburg | [info@vertiadvis.nl](mailto:info@vertiadvis.nl)

# Echt onafhankelijk hypotheekadvies?



Kevin van Esch

Henk Treffers

Henk Vos

## En nog persoonlijk ook?

Laat u informeren door een deskundig  
hypotheekadviseur. En of het nu gaat om een  
nieuwe hypotheek of het beoordelen van uw  
huidige: wij helpen u graag!

**Deskundig en op maat**

*Henk, Kevin en Henk*

## geld en gezin altena

thuis in hypotheeken, verzekeringen en financieel advies

[geldengezinaltena.nl](https://geldengezinaltena.nl)

Giessen: 0183 448860 - Werkendam: 0183 890348

