



De supporter van het bestuur  
Update zuidflank Rheden 26-5-25



# Opgewekte zuidflank Rheden

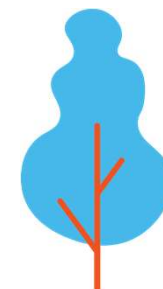
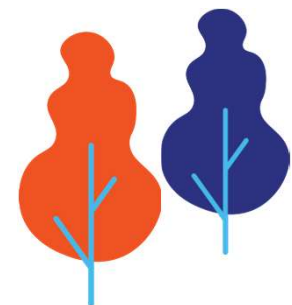
## Concreet gedaan tot dit moment:

- ❖ We hebben de clubs gesproken en een goed beeld van wat men nodig heeft voor de toekomst
- ❖ We hebben scherp zicht op de uitdagingen van de gemeente Rheden en van de clubs
- ❖ We kennen de landelijke trends en ontwikkelingen t.a.v. sport, gemeenten en financiering, duurzaamheid en leefbaarheid

## Tussenconclusie

- Accommodaties zijn verouderd en aan grootschalige renovatie/nieuwbouw toe
  - De Hangmat
  - SC Rheden
  - March & Showband
  - Voor Rheko ligt dit wat genuanceerder
  - De zaalsporters hebben bescheiden en realistische wensen

- Voor de volledigheid: het buitenbad is een hoog gewaardeerde faciliteit en blijft

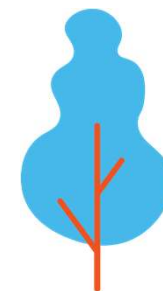
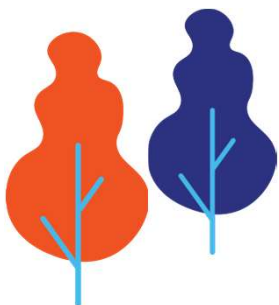


# Overleg zuidflank Rheden

## Er is momentum:

- ❖ Leefbaarheid en instandhouding voorzieningen in de kern Rheden staan onder druk
- ❖ Er is concreet sprake van geplande nieuwbouw woningen in de kern
- ❖ Clubs zuchten onder slechte staat van onderhoud accommodaties en hoge kosten
- ❖ De Hangmat is end-of-life
- ❖ De Cirkel gaat dicht: waar gaan deze mensen naartoe?
- ❖ Gemeente heeft uitdagingen op gebied accommodatiebeheer en sociaal domein

We verkennen de kans om de gebundelde uitdagingen om te zetten in een gezamenlijke winst voor Rheden



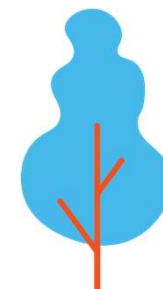
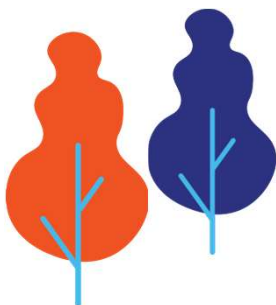
# Overleg zuidflank Rheden

## Onderwerp van gesprek

- ❖ Verkenning ontwikkeling brede voorziening sport en welzijn/cultuur op Zuidflank

## Met als optimum:

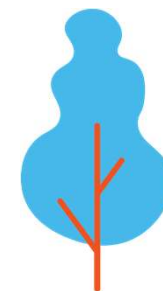
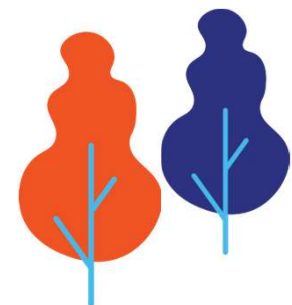
- ❖ Instandhouden en verbeteren voorzieningen in de kern Rheden
- ❖ Anticiperen op veranderend sportaanbod, vergrijzing, groei
- ❖ Delen van exploitatie en beheerslast accommodaties
- ❖ Ontmoeten, sporten, cultuur en zorgen op 1 plek
- ❖ Goed en duurzaam gebruik van bestaande ruimte
- ❖ Revitaliseren van sociale cohesie in Rheden
- ❖ Idealiter: co-creatie sport/cultuurclubs, zorg/welzijn/onderwijs-instellingen, gemeente en ondernemers



# Overleg zuidflank Rheden

## Waar kun je concreet aan denken?

- ❖ Op huidige locatie (Zuidflank) bouwen van MFA/Kulturhus met beweegomgeving
- ❖ 1 pand met daarin o.a./bijv.
  - ❖ Kleedkamers
  - ❖ Sportkantine
  - ❖ Multifunctionele sporthal
  - ❖ BSO/huiswerkbegeleiding
  - ❖ Sportschool/krachthonk/fysio
  - ❖ Prikpost/diabetespost/inloopspreekuur vitaliteitscoach
  - ❖ Repaircafé/dagbesteding/open keuken
  - ❖ Bewegingsonderwijs
  - ❖ Kunstgrasvelden met warmteopwek, waterbuffering
  - ❖ Natuurinclusieve beweegomgeving (deels al gerealiseerd)





# Overleg zuidflank Rheden

## Effecten bij deze denkrichting...

- ❖ Concentratie van ontmoeten, zorg en bewegen
- ❖ Revitalisatie van "het dorpsgevoel": iedereen kan meedoen
- ❖ Gedeeld beheerslast, gedeelde vrijwilligersbelasting
- ❖ De Hangmat kan plat
- ❖ Alle clubs nieuw onderdak
- ❖ Zuidflank faciliteert leefbaarheid en energie (collectorvelden) nieuwbouw
- ❖ Buitenbad ligt er al en kan blijven

