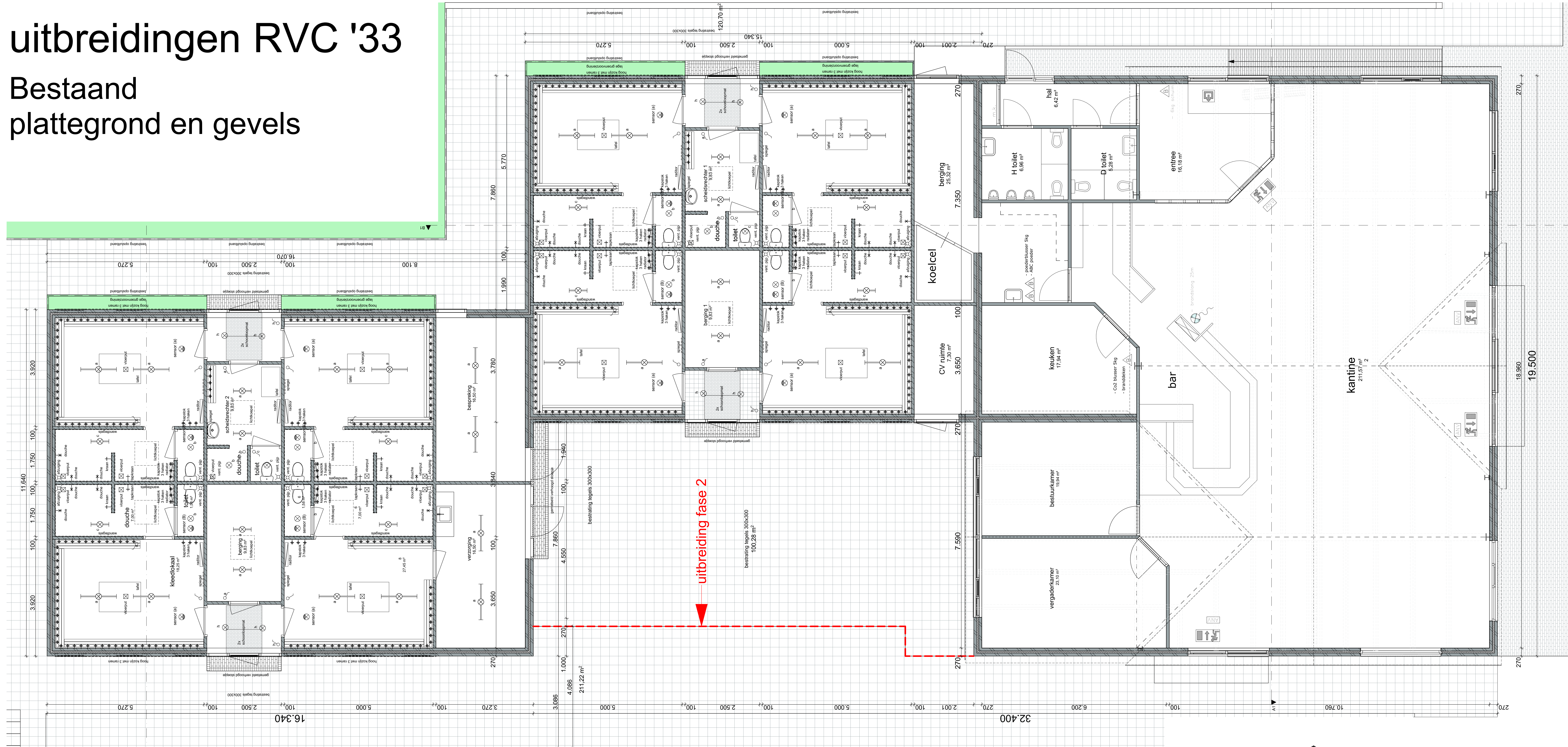


uitbreidingen RVC '33

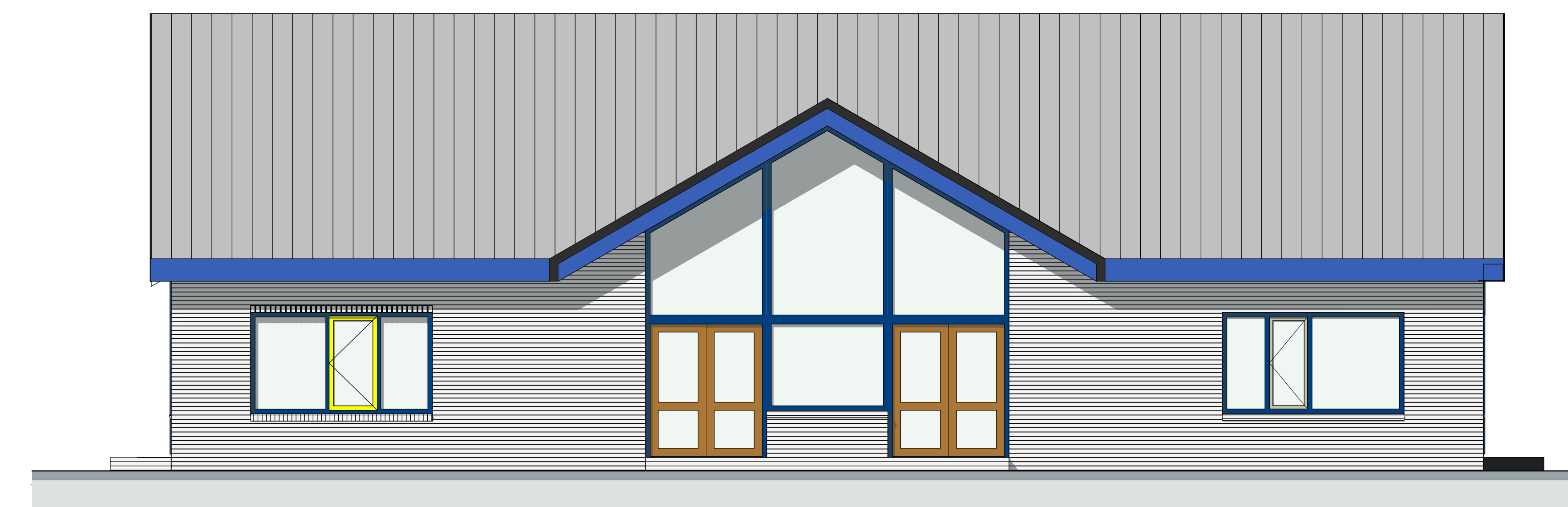
Bestaand plattegrond en gevels



Plattegrond



gevelzijde trainingsveld



gevelzijde hoofdveld

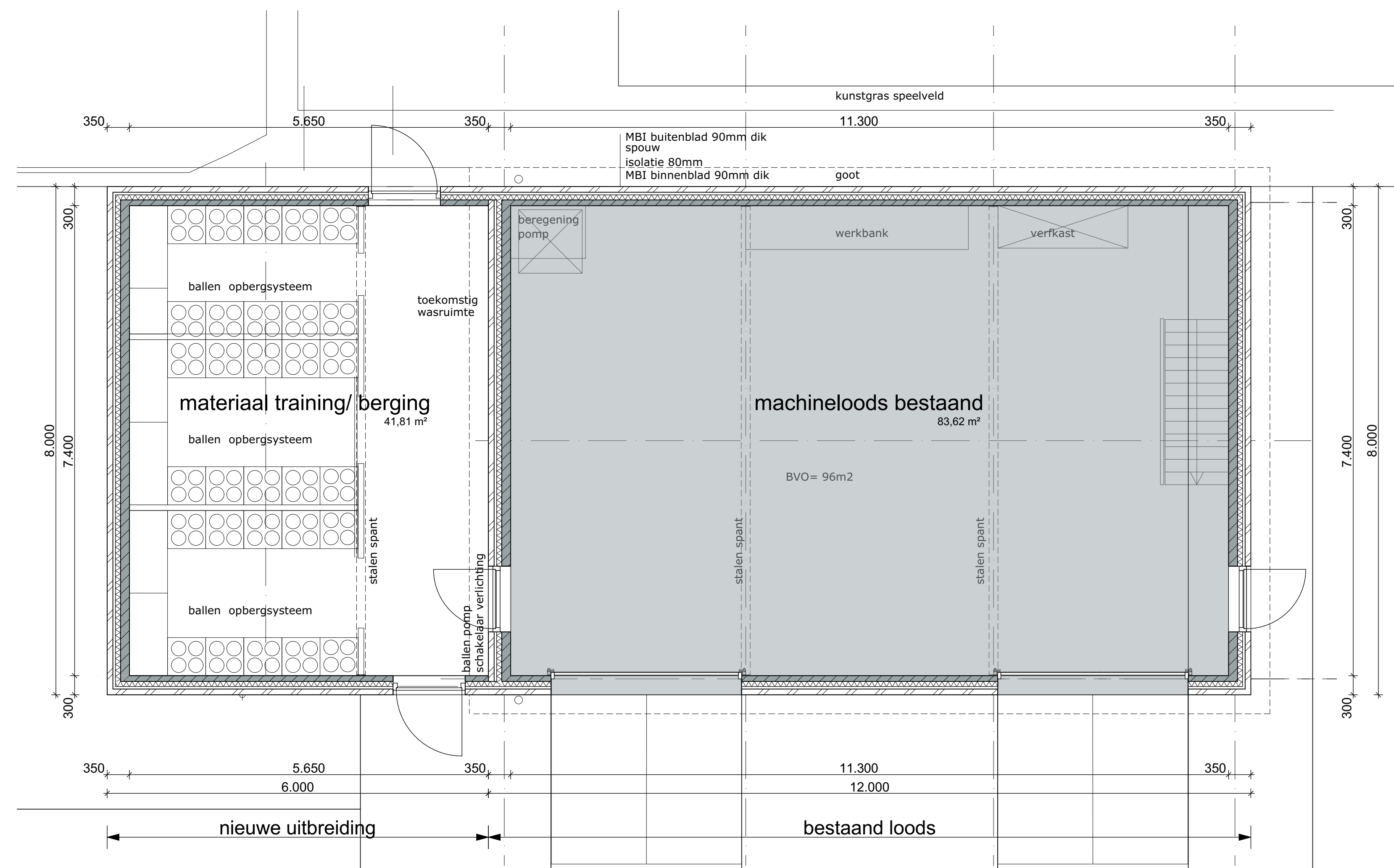
Bestaande fase:
WENSEN / PRIORITEITEN RVC '33

- Extra vergaderruimten / wedstrijdbespreking
- Bestuurs- & commissiekamer vergroten
- Wedstrijd spullen/ tenue's berging vergroten
- Trainingsmaterialen vergroten
- Verzorging / EHBO ruimte vergroten
- Kleedruimte 6 (selectie) vergroten
- Meer zicht vanuit kantine op velden
- Koelcel verduurzamen/ vernieuwen/ vergroten
- Scheidsrechter ruimten "thuis" spelende kant
- Pupillen kleedruimte in scheidsrechter ruimten
- Kantine inrichting

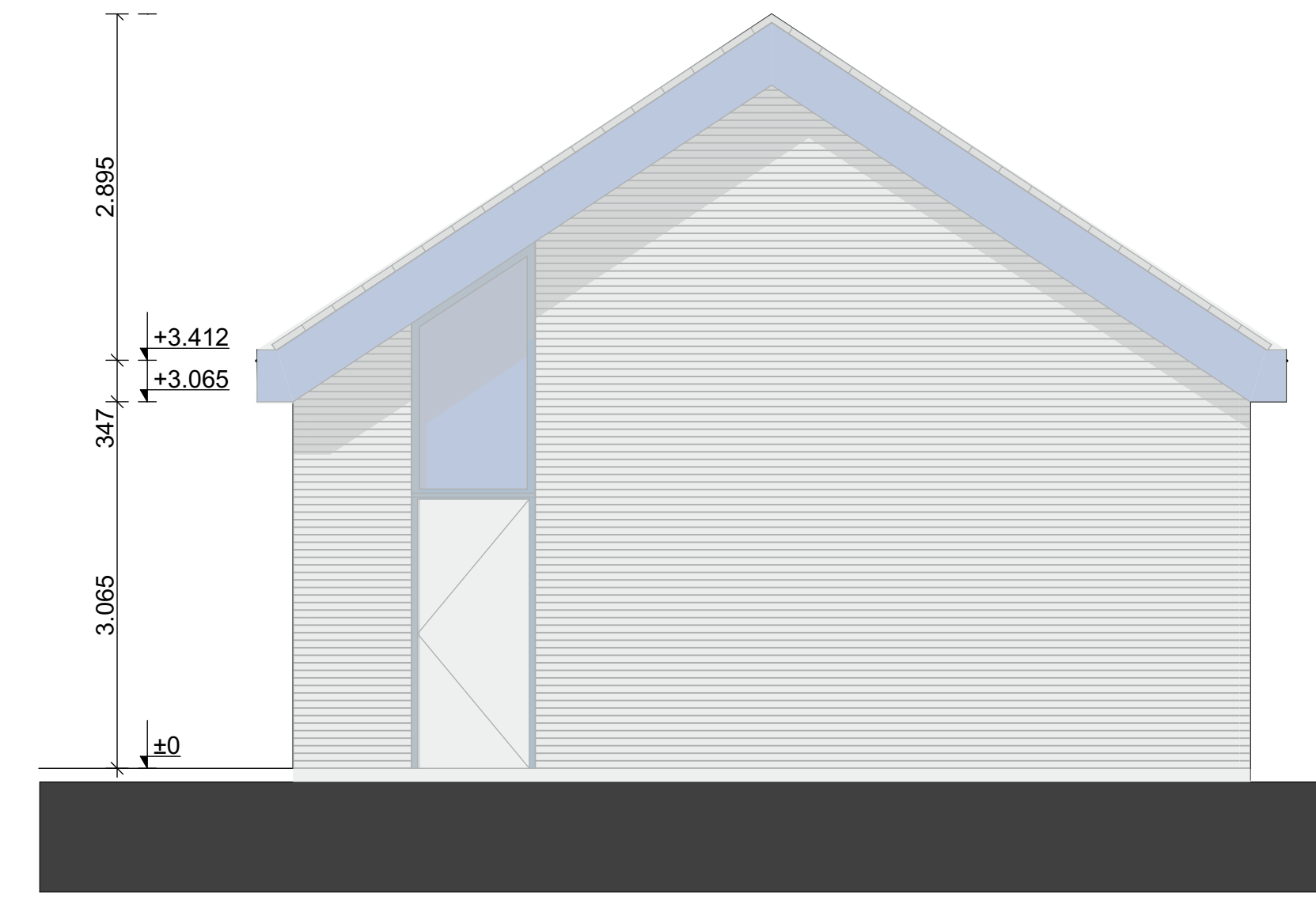


uitbreidingen RVC '33

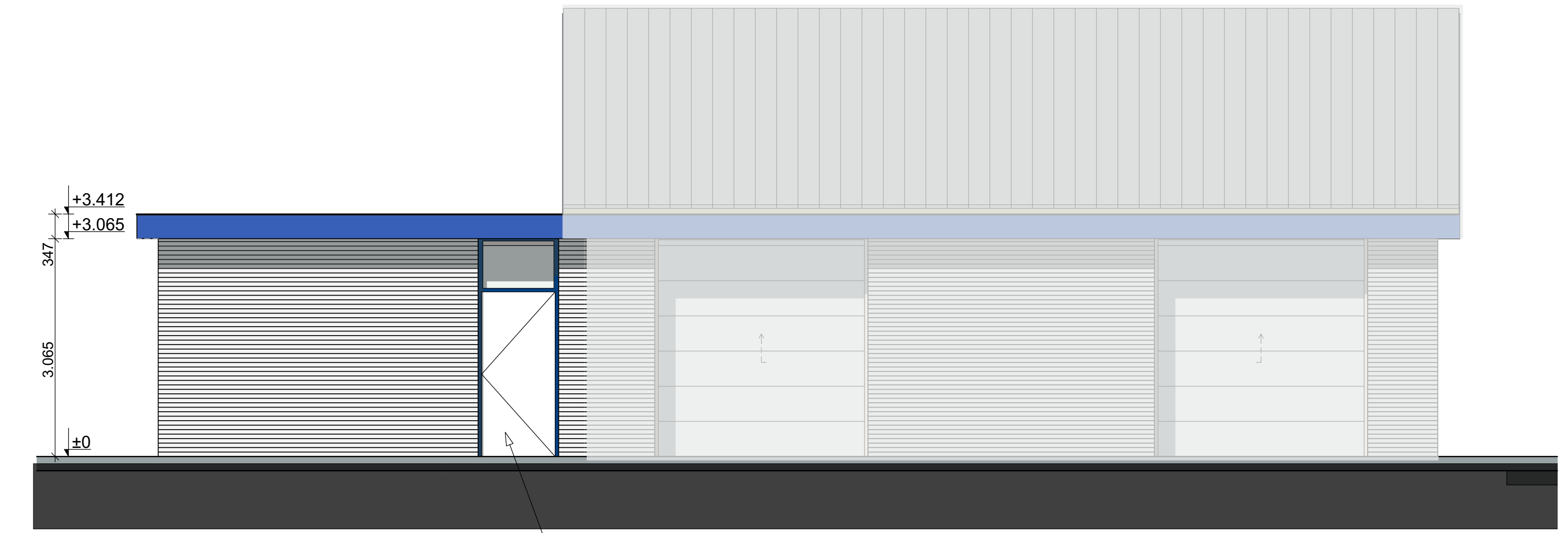
Fase 1
berging
trainingsbenodigdheden
aan loods



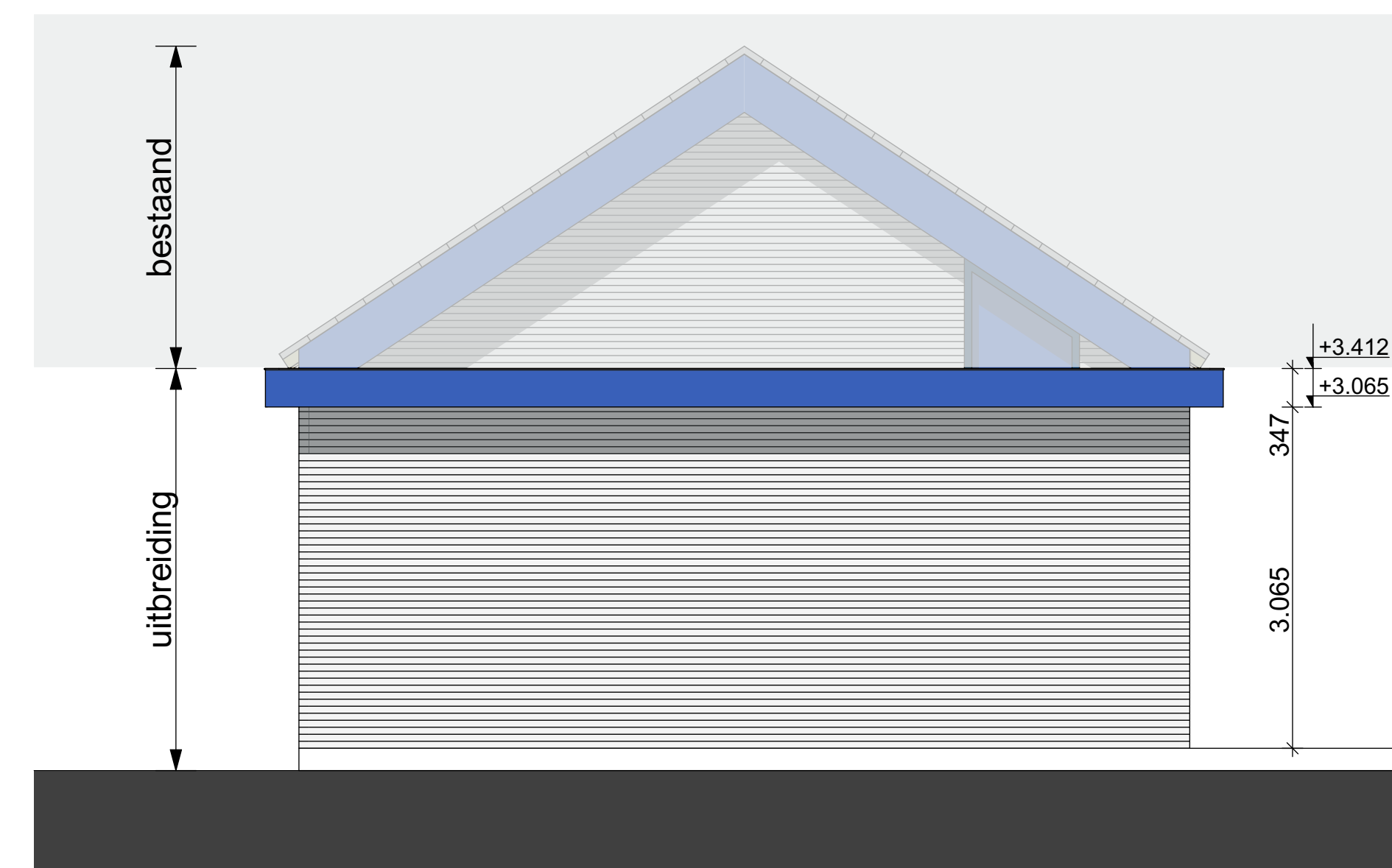
Plattegrond



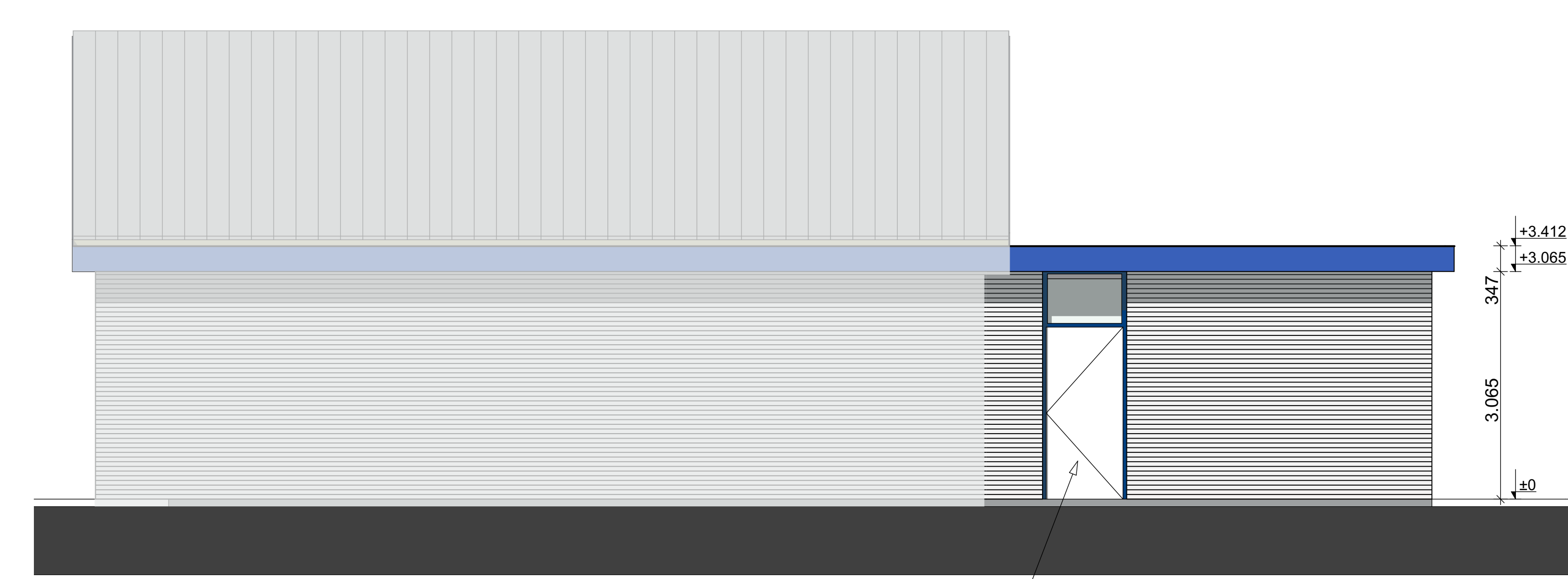
gevelzijde speeltoestellen



gevelzijde hoofdveld



gevelzijde veld 2



gevelzijde veld 3

- Fase 1, berging trainingsbenodigdheden aan loods
- Fase 2, uitbreiding benodigde ruimten
- Fase 3, scheidrechtters ruimten pupillen ruimten
- Fase 4, koelcel & gevelpui
- Fase 5, kantine inrichting

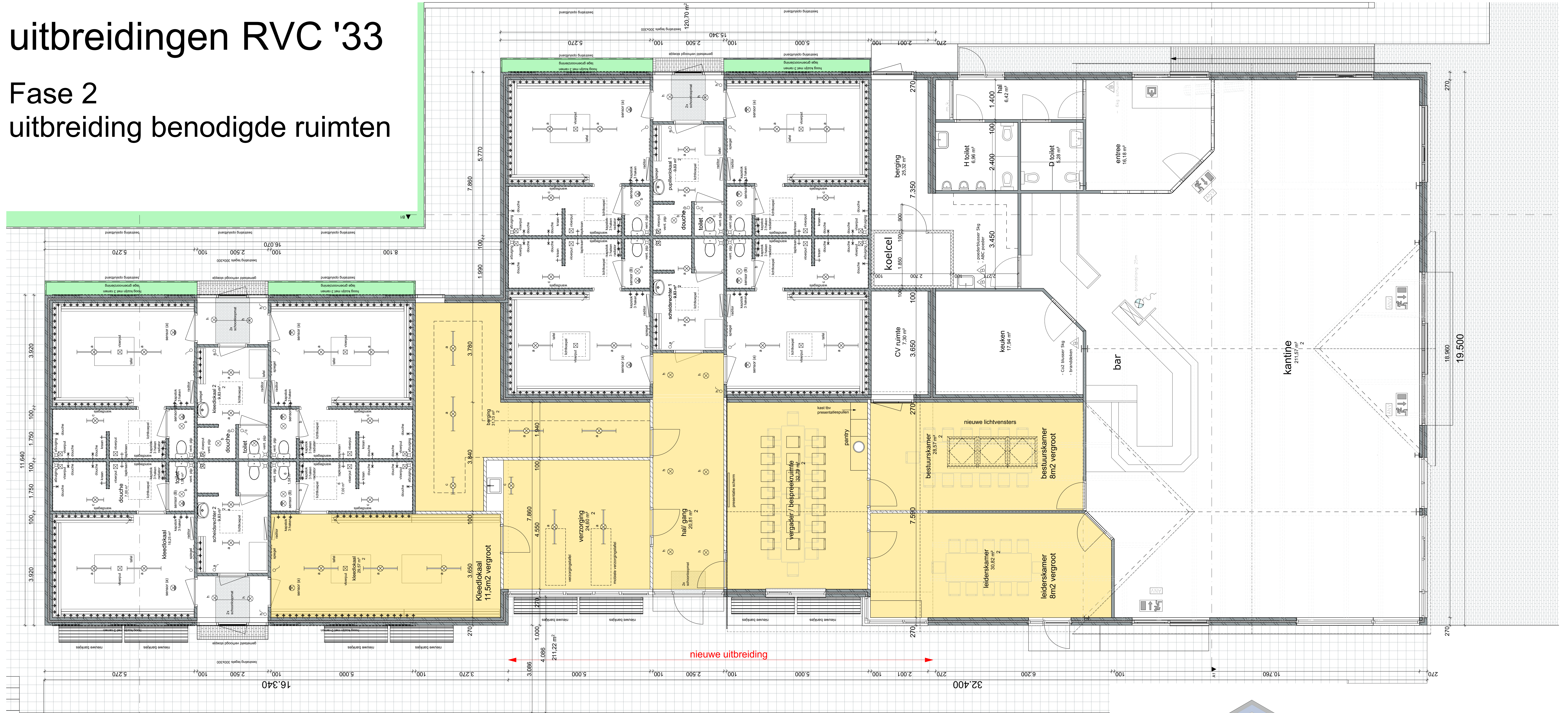
voor ledenvergadering betreft het fase 1 t/m 4
fase 5 is niet in deze kosten raming
en presentatie opgenomen

- Fase 1:
WENSEN / PRIORITEITEN RVC '33
- Trainingsmaterialen vergroten
 - 6 meter uitbreiding aan machineloods
 - centraal tussen de velden in
 - veld verlichting schakelen vanuit berging
 - ruime opzet voor materialen/ benodigdheden

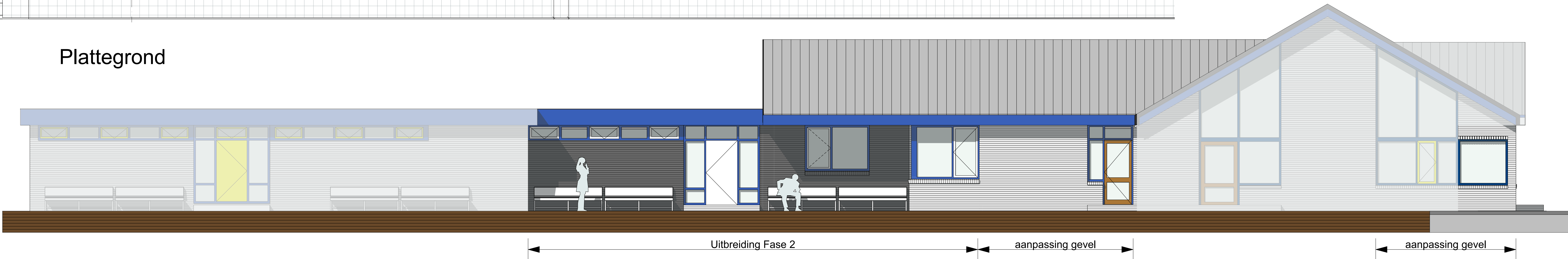


uitbreidingen RVC '33

Fase 2 uitbreiding benodigde ruimten



Plattegrond



gevelzijde hoofdveld

gevelzijde trainingsveld

- Fase 1, berging trainingsbenodigheden aan loods
- Fase 2, uitbreiding benodigde ruimten
- Fase 3, scheidrechtors ruimten pupillen ruimten
- Fase 4, koelcel & gevelpui
- Fase 5, kantine inrichting

Fase 2:
WENSEN / PRIORITEITEN RVC '33

- Extra vergaderruimte / wedstrijdbespreking
- Bestuurs- & commissiekamer vergroten
- Wedstrijd spullen/ tenue's berging vergroten
- Verzorging / EHBO ruimte vergroten
- Kleedruimte 6 (selectie) vergroten

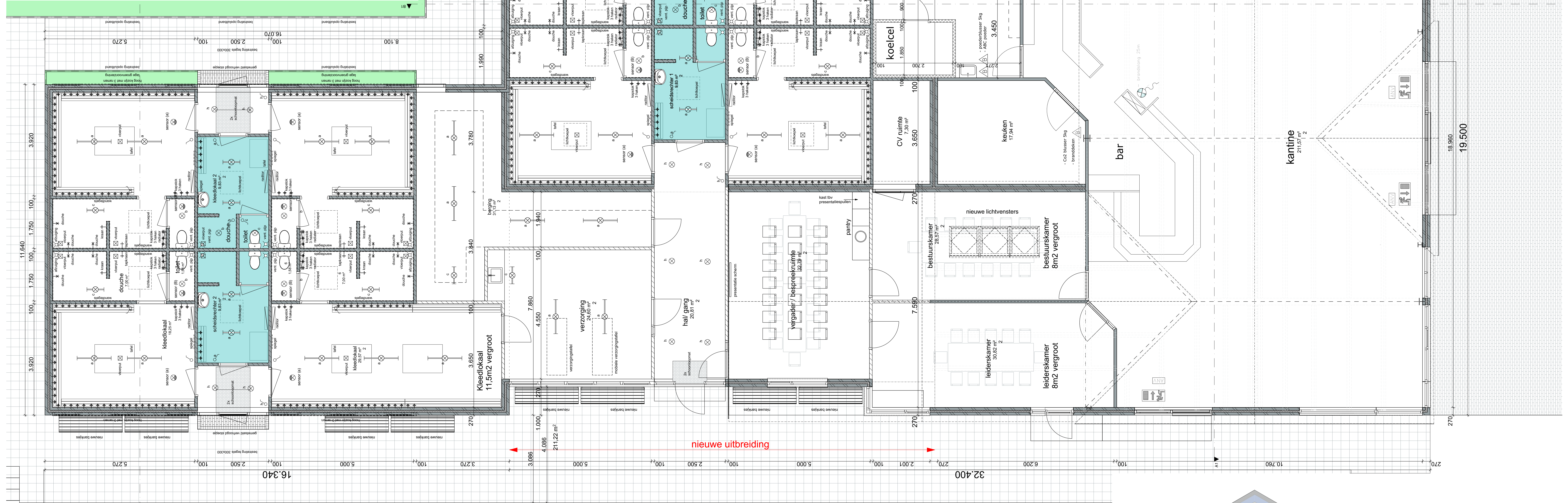
- Veld 3 wordt pupillenveld ingericht
- Bankjes langs veld 3
- Vergaderruimte van buitenaf bereikbaar

voor ledenvergadering betreft het fase 1 t/m 4
fase 5 is niet in deze kosten raming
en presentatie opgenomen

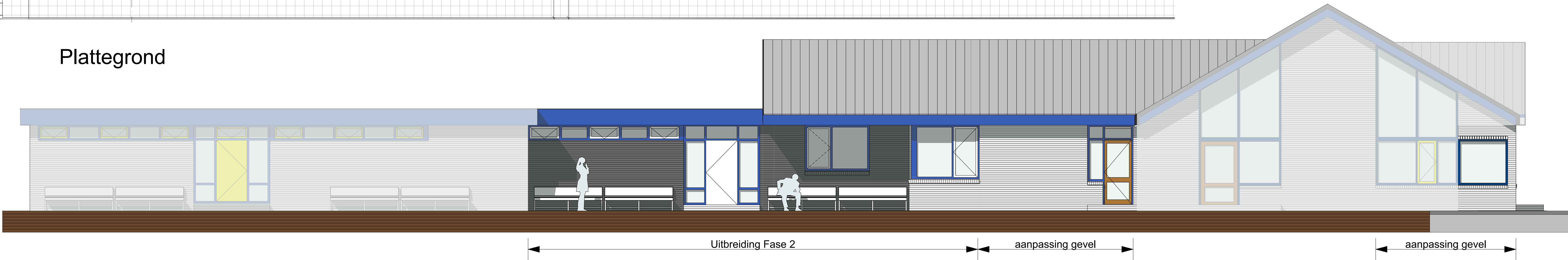


uitbreidingen RVC '33

Fase 3 scheidersruimten & pupillenruimten



Plattegrond



gevelzijde hoofdveld

gevelzijde trainingsveld

- Fase 1, berging trainingsbenodigdheden aan loods
- Fase 2, uitbreiding benodigde ruimten
- Fase 3, scheidersruimten
pupillenruimten
- Fase 4, koelcel & gevelpui
- Fase 5, kantine inrichting

fase 3:
WENSEN / PRIORITEITEN RVC '33

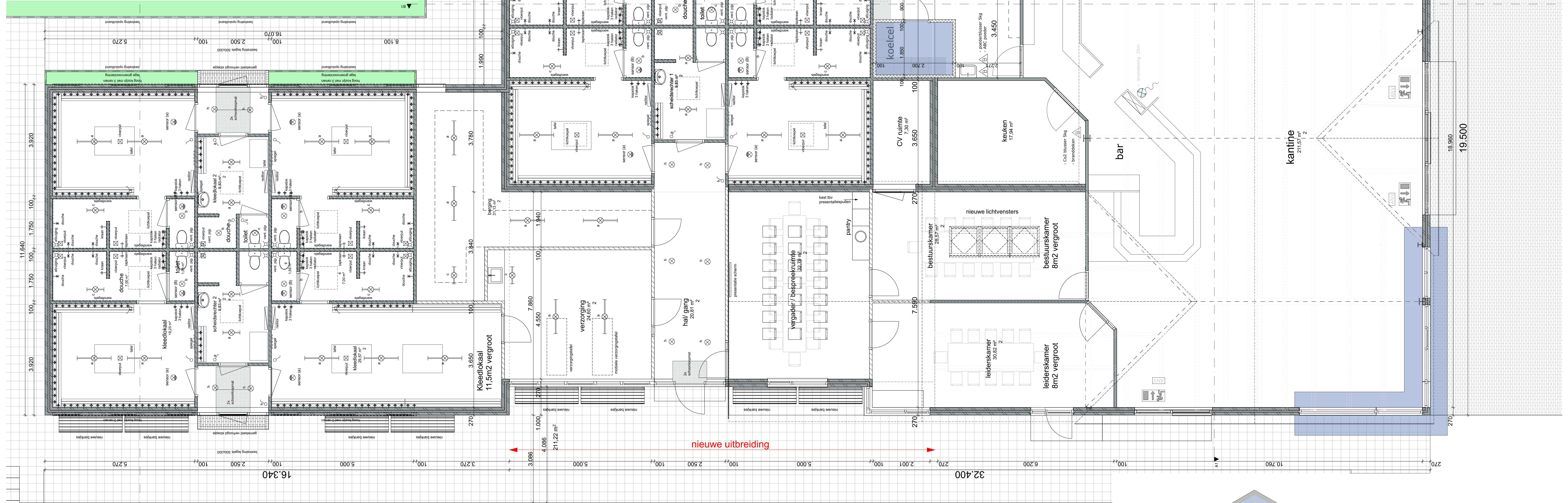
- Scheidersruimten "thuis" spelende kant
- Pupillen kleedruimte in scheidersruimten

voor ledenvergadering betreft het fase 1 t/m 4
fase 5 is niet in deze kosten raming
en presentatie opgenomen

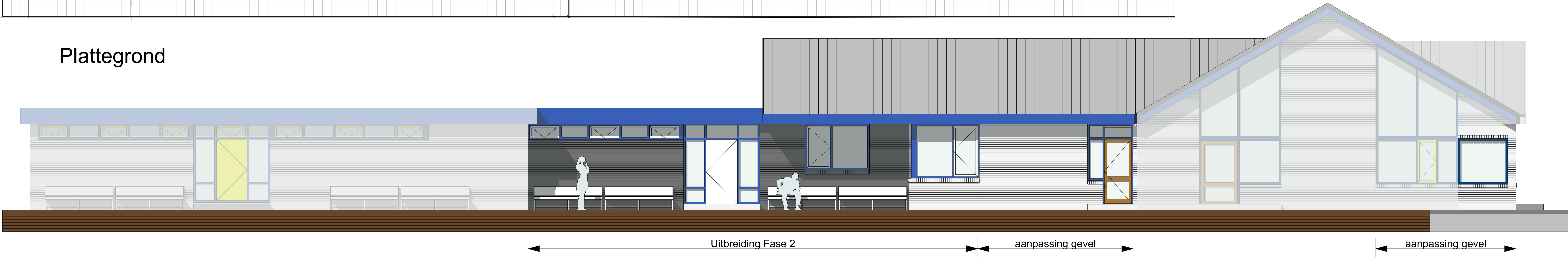


uitbreidingen RVC '33

Fase 4 nieuwe grotere koelcel & aanpassing gevelpuien



Plattegrond



gevelzijde hoofdveld

gevelzijde trainingsveld

- Fase 1, berging trainingsbenodigdheden aan loods
- Fase 2, uitbreiding benodigde ruimten
- Fase 3, scheidrechtters ruimten
pupillen ruimten
- Fase 4, koelcel & gevelpui
- Fase 5, kantine inrichting

Fase 4:
WENSEN / PRIORITEITEN RVC '33

- Meer zicht vanuit kantine op velden
- Koelcel verduurzamen/ vernieuwen/ vergroten

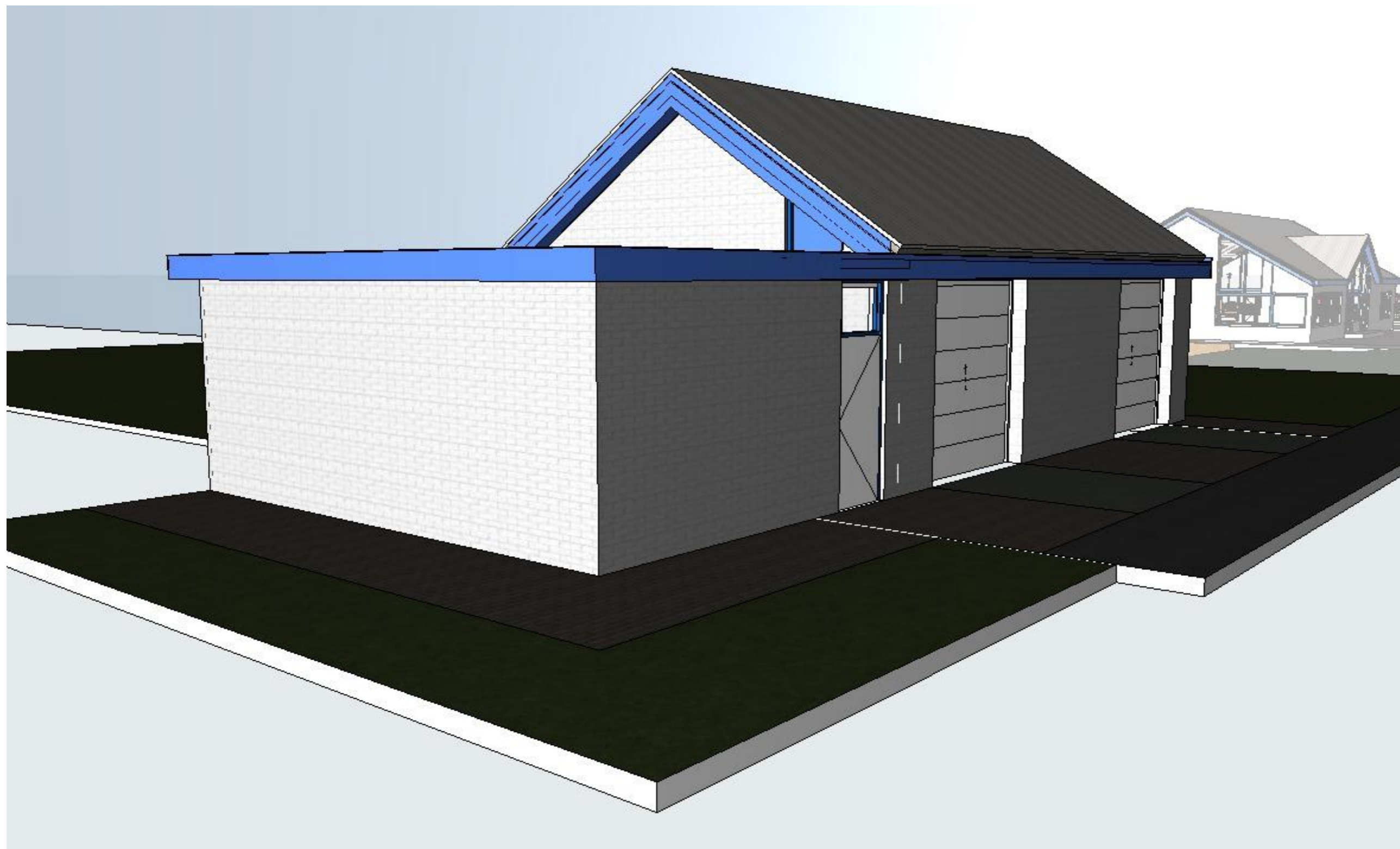
voor ledenvergadering betreft het fase 1 t/m 4
fase 5 is niet in deze kosten raming
en presentatie opgenomen



uitbreidingen RVC '33

impressie Fase 1

berging trainingsbenodigdheden aan loods



uitbreidingen RVC '33

impressie Fase 2

uitbreiding benodigde ruimten



uitbreidingen RVC '33

impressie Fase 2

uitbreiding benodigde ruimten



uitbreidingen RVC '33

impressie Fase 4

nieuwe grotere koelcel & aanpassing gevelpuien



uitbreidingen RVC '33

impressie Fase 4

nieuwe grotere koelcel & aanpassing gevelpuien

