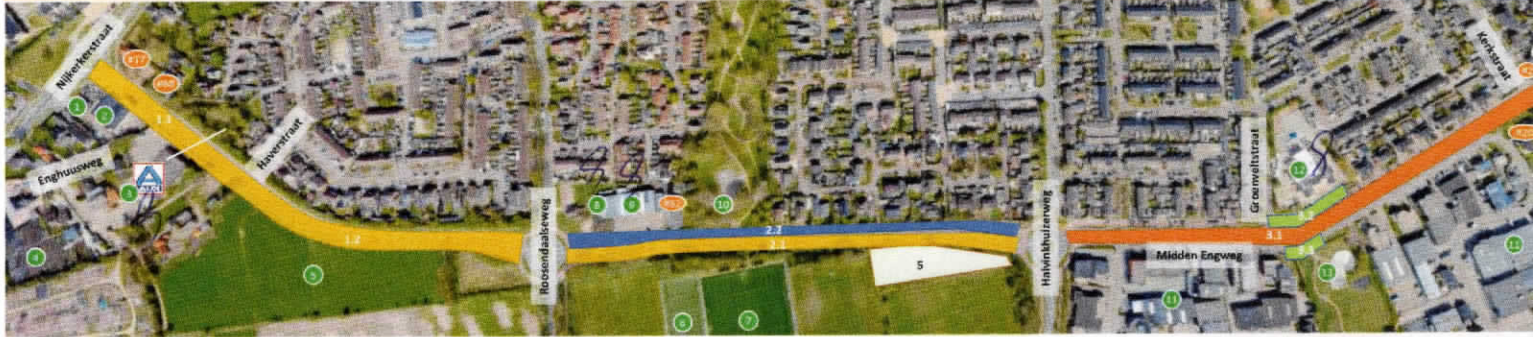


Faseringsoverzicht



Stakeholders en direct belanghebbenden

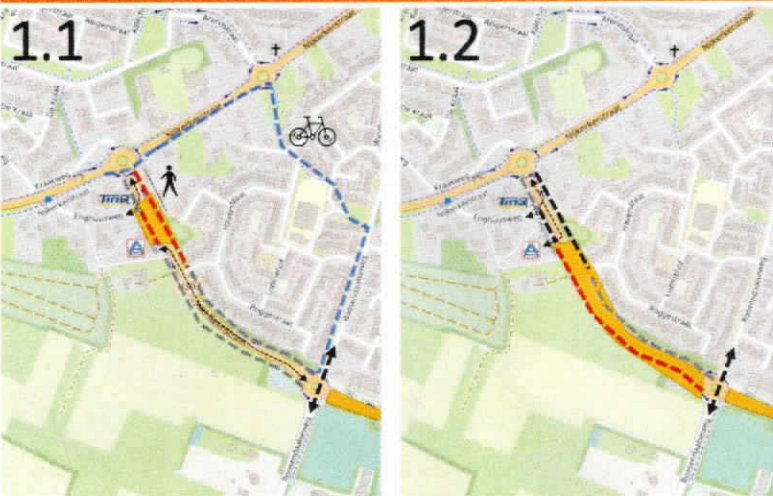
- | | | |
|--|---------------------------------|--------------------------------|
| 1 Pol Occasions | 6 Knoppert vorkheftrucks | 17 Bewoners Nijkerkerstraat 17 |
| 2 TinQ tankstation | 10 de Groene Scheg | 88 Bewoners Van Geenstraat 88 |
| 3 Aldi supermarkt | 11 Industrieterrein De Hoge Eng | 82 Bewoners Van Geenstraat 82 |
| 4 Kwekerij van den Brink/ Volkstuin Putten | 12 De Wegwijzer | 2 Bewoners Van Geenstraat 2 |
| 5 Agrariërs | 13 Skate park | 20 Bewoners Hoge Eng Oost 20 |
| 6 SDC Putten | 14 Welkoop | |
| 7 Sportvelden | 15 De Gordijnschuur | |
| 8 Knoppert motorzaak | 16 BBBreng bus | |

Uitvoeringsplanning

vak	MAART				APRIL			
	10	11	12	13	14	15	16	17
1.1								
1.2								
2.1								
2.2								
3.1								
3.2								
3.3								
4								
5								

Werksamenheden zonder...

Fase 1: vakken 1.1 + 1.2 +



Vakken 1.1 & 1.2:

Gemotoriseerd verkeer

- Doorgaand oost-west gestremd; omleiden
- Noord-zuid rotondes: open

Fietsers

- Beperkt omleiden (blauwe route) via fietsroute door woonwijk (+350m / 1 minuut)

OV

- Geen hinder

Nood- en hulpdiensten

- calamiteiten doorgang door werkvak

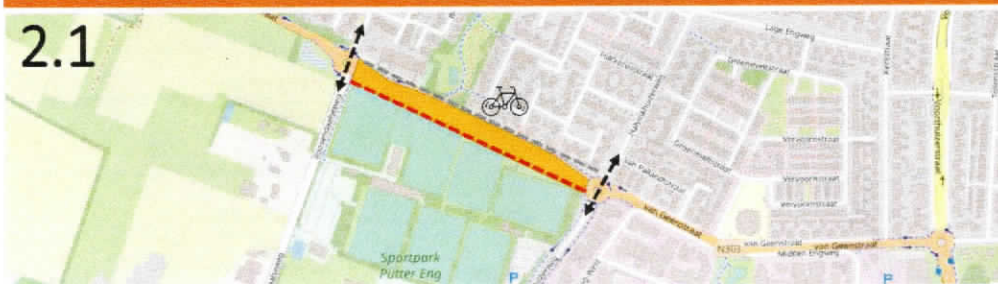
Alleen in fase 1.1

- Fietspad in werkvak tot aan inrit Aldi meenemen. Fietsomleiding via woonwijk
- Inrit Enghuusweg om-en-om langs werkvak en voor TinQ langs
- Aldi via rotonde Roosendaalseweg
- Voetgangers afgeschermd langs werkvak

Alleen in fase 1.2:

- Fietspad zuidzijde rijbaan meenemen met rijbaan. Fietsers over bestaande noordelijk fietspad.
- Aldi via rotonde Nijkerkerstraat

Fase 2: vakken 2.1+ 2.2



Vakken 2.1 en 2.2

Gemotoriseerd verkeer

- Doorgaand oost-west gestremd; omleiden
- Noord-zuid: open

OV

- Geen hinder

Fietsers

- Fietsers om-en-om langs het werkvak

Voetgangers

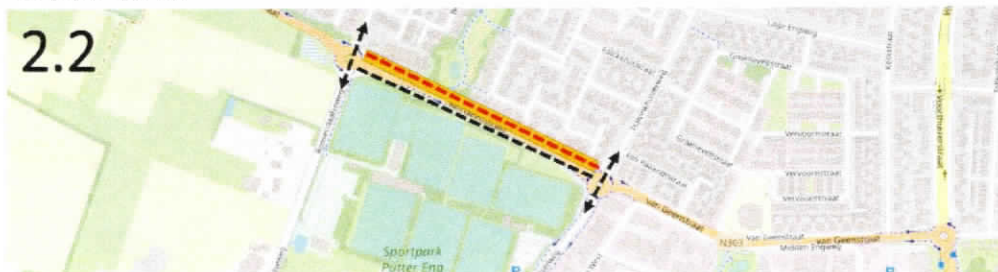
- Voetgangers langs werkvak

Alleen in vak 2.1

- Werksamenheden aan de rijbaan + fietspad zuidzijde
- Alle fietsers op noordzijde (bestaand fietspad)

Alleen in vak 2.2

- Werksamenheden aan het fietspad noordzijde
- Alle fietsers op zuidzijde (nieuw fietspad)



Fase 3: vakken 3.1 + 3.2 + 3.3

