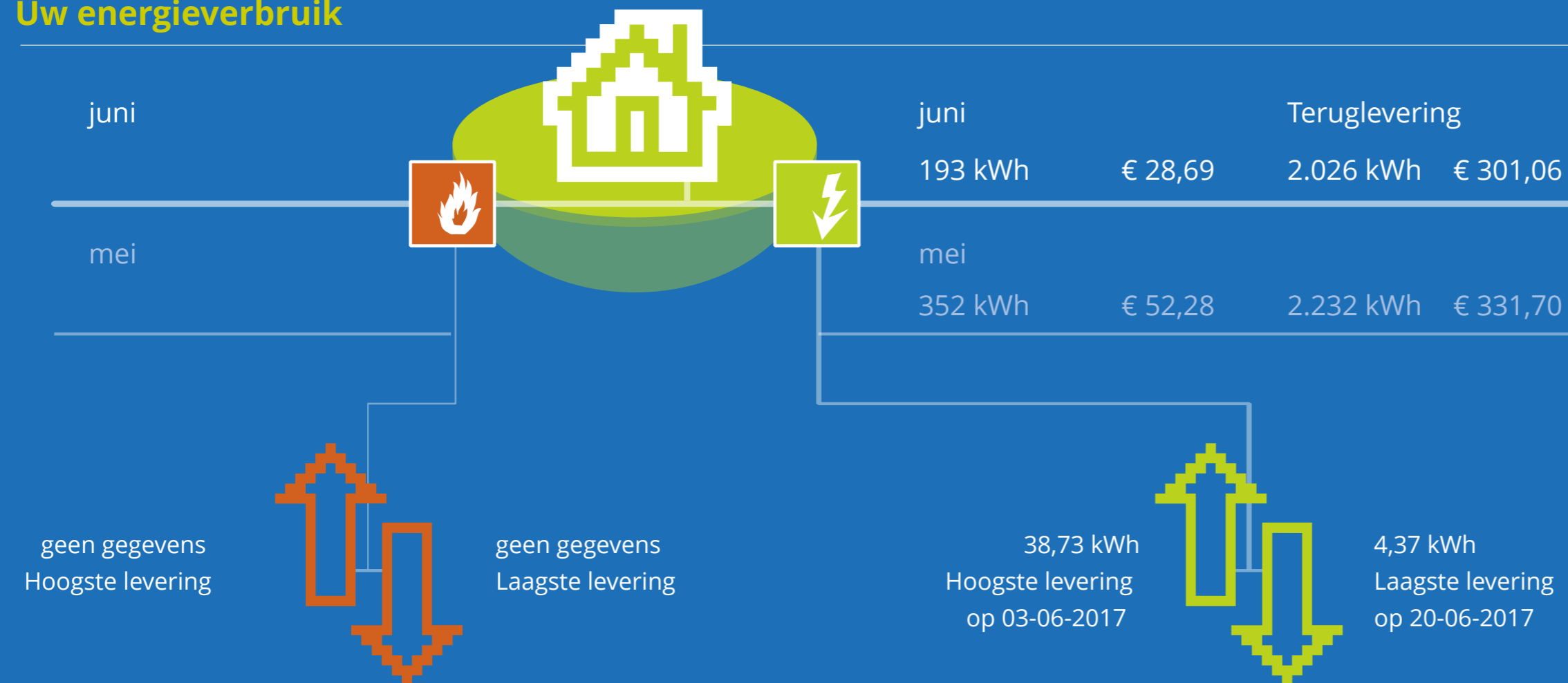


SlimmemeterPortal.nl **maandrapport**

Hierbij ontvangt u uw maandrapport van juni 2017. In dit overzicht vindt u uw energieverbruik ten opzichte van mei, een overzicht van de laatste 12 maanden, een vergelijking met andere gebruikers van SlimmemeterPortal.nl en uw sluimerverbruik. Veel plezier met lezen!

Uw energieverbruik



SlimmemeterPortal.nl maandrapport

juni 2017

Uw energieverbruik

In de grafieken hieronder ziet u uw gas- en elektriciteitsverbruik van de afgelopen maand en van dit jaar. De donkere lijn geeft bij uw gasverbruik de buitentemperatuur aan maar bij de grafiek van uw elektriciteitsverbruik uw sluimerverbruik.



Gas

geen gegevens

Hiernaast ziet u uw maandgrafiek

⚡ Levering			
normaaltarief	39	kWh	€5,79
laagtarief	154	kWh	€22,90
	193	kWh	€28,69
Teruglevering			
normaaltarief	1421	kWh	€211,21
laagtarief	605	kWh	€89,85
	2026	kWh	€301,06

Totaal -1833 kWh -€272,37

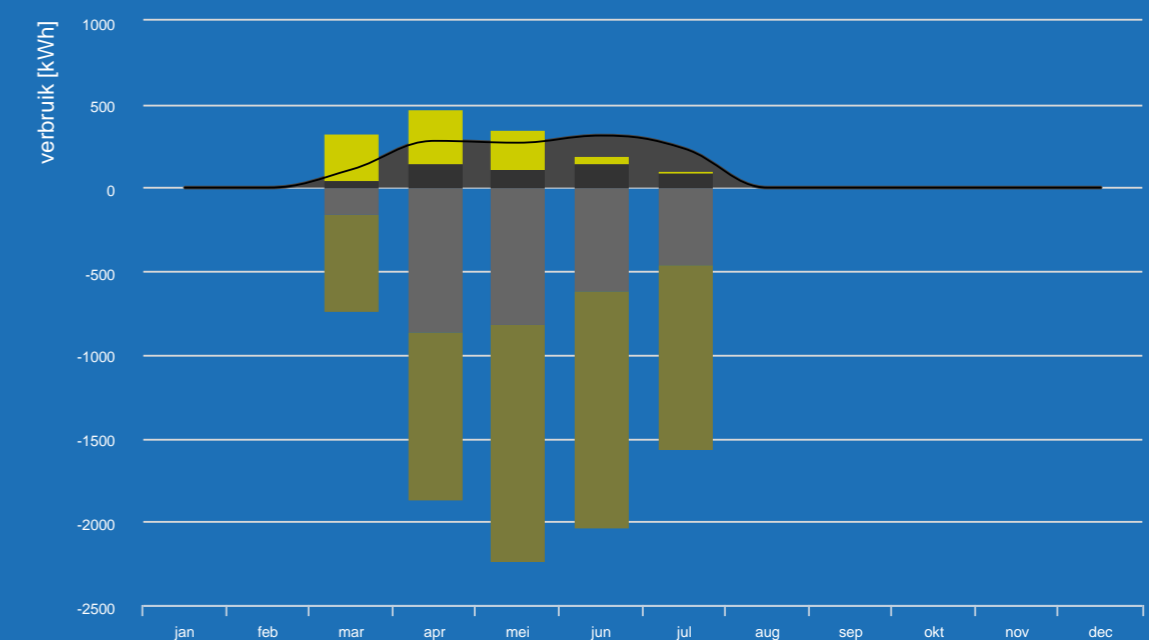
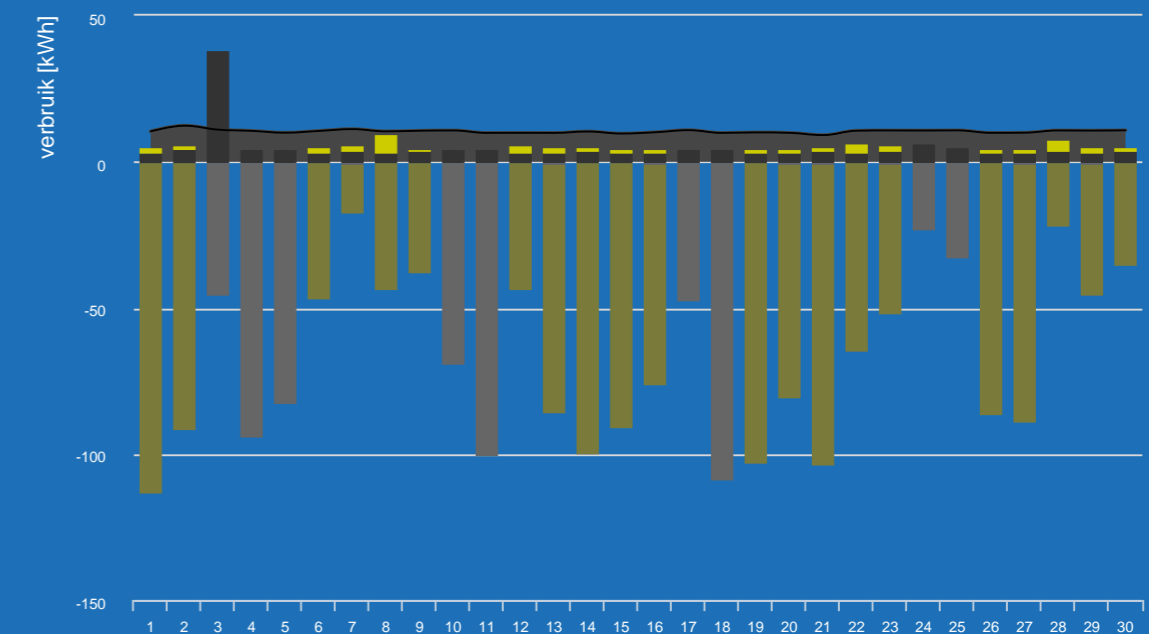
Hiernaast ziet u uw jaargrafiek

⚡ Levering			
normaaltarief	899	kWh	€133,56
laagtarief	552	kWh	€82,09
	1451	kWh	€215,65
Teruglevering			
normaaltarief	-5535	kWh	-€822,51
laagtarief	-2879	kWh	-€427,79
	-8414	kWh	-€1.250,30

Totaal -6963 kWh -€1.034,65



Elektriciteit



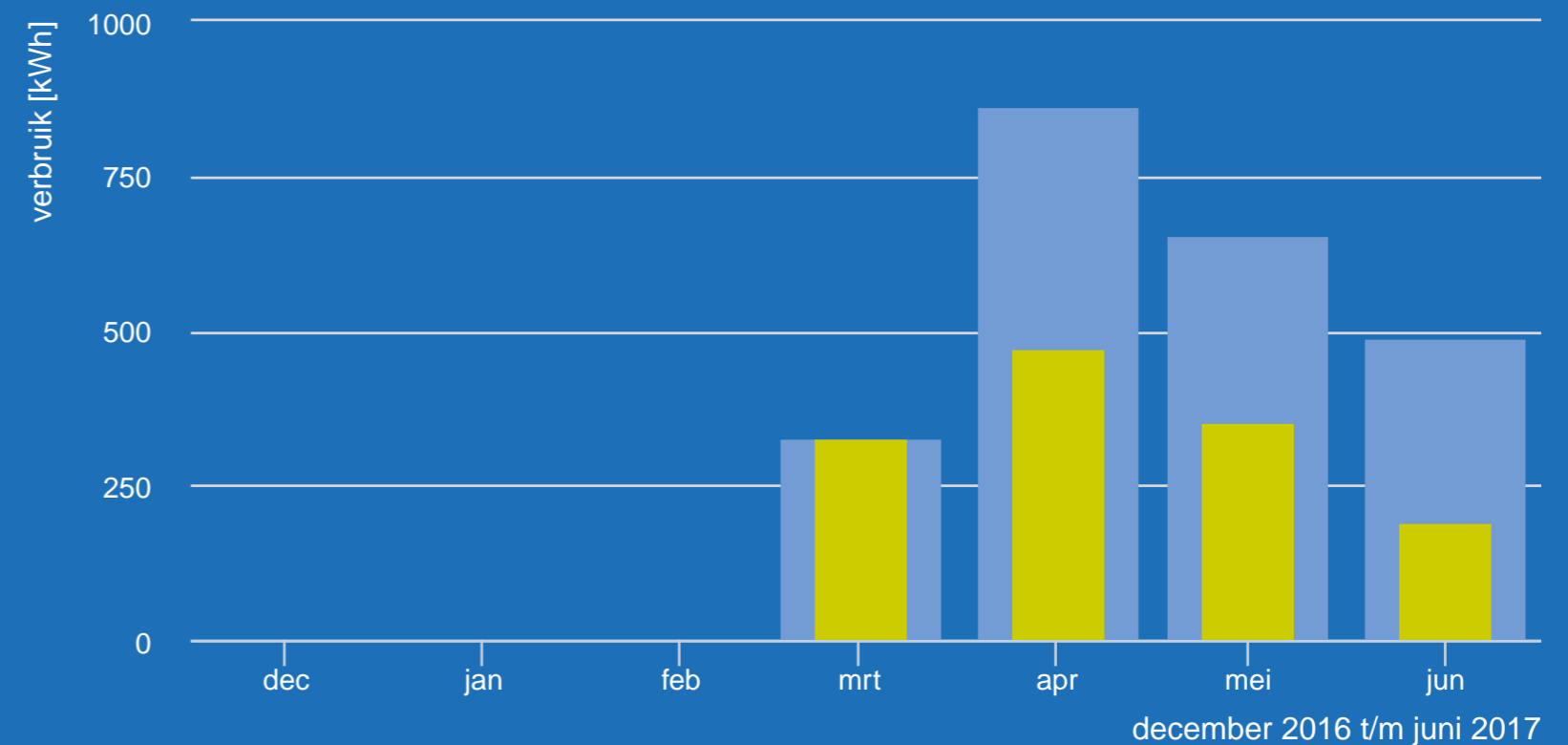
Uw energieprestatie

In onderstaande grafieken is uw energieverbruik afgezet tegen het verbruik dat op basis van uw profiel werd verwacht.

Gas

geen gegevens

Elektriciteit



Bovenstaande grafieken geven een indicatie van uw 'energieprestatie'. Het verbruik van de afgelopen maand wordt vergeleken met uw eigen verbruik van de periode ervoor. In de gasgrafiek wordt daarbij rekening gehouden met de invloeden van het weer. Bij kouder weer 'mag' u wat meer gas verbruiken dan bij warm weer. Andersom geldt bij warm weer dat een lager verbruik niet per se een betere 'energieprestatie' inhoudt. Het verwachte verbruik wordt weergegeven door de lichtblauwe staven in de grafiek. Dit verbruik wordt gebaseerd op het verbruik tijdens de periode die aan de maand voorafging en de buitentemperatuur tijdens die periode. In de elektriciteitsgrafiek is geen correctie voor de buitentemperatuur verwerkt.

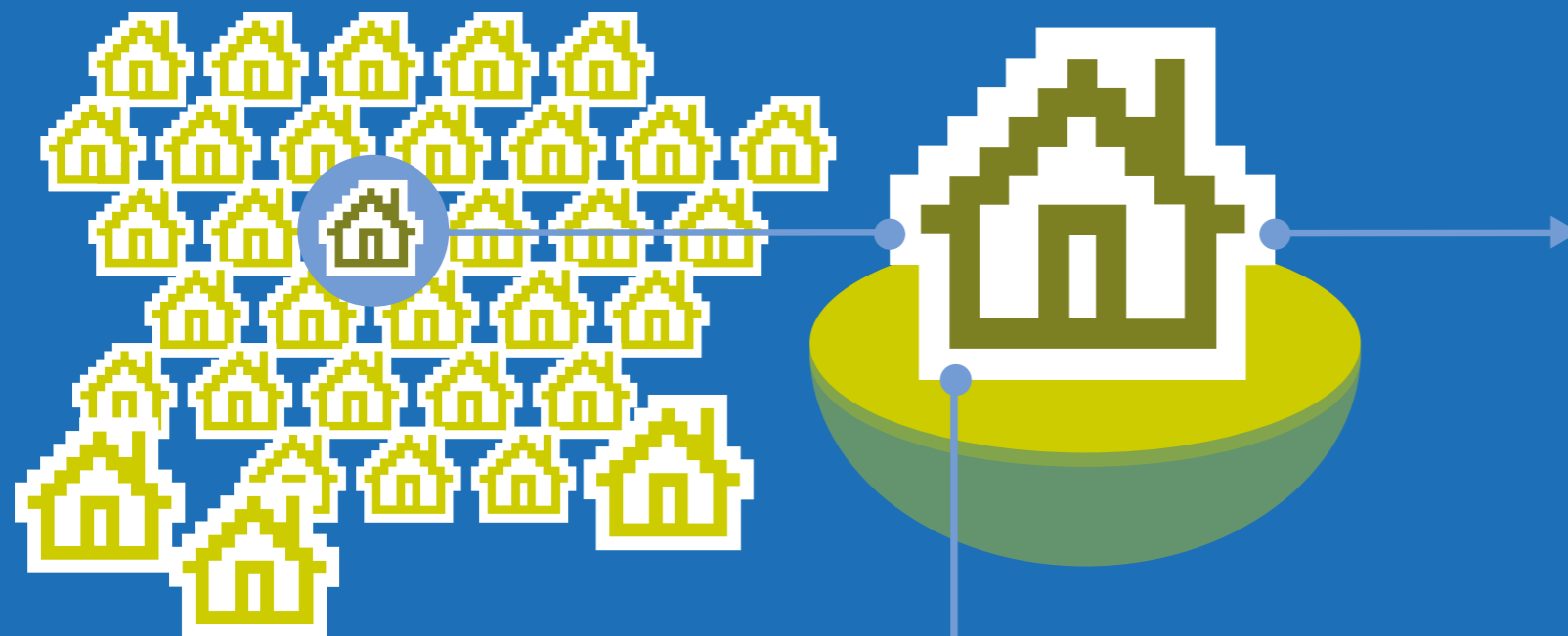
Een pijl omhoog in de blokken hiernaast geeft aan dat u meer bent gaan gebruiken. Omlaag duidt op minder verbruik.

U verbruikte de laatste maand
297kWh
minder dan verwacht op basis van uw profiel

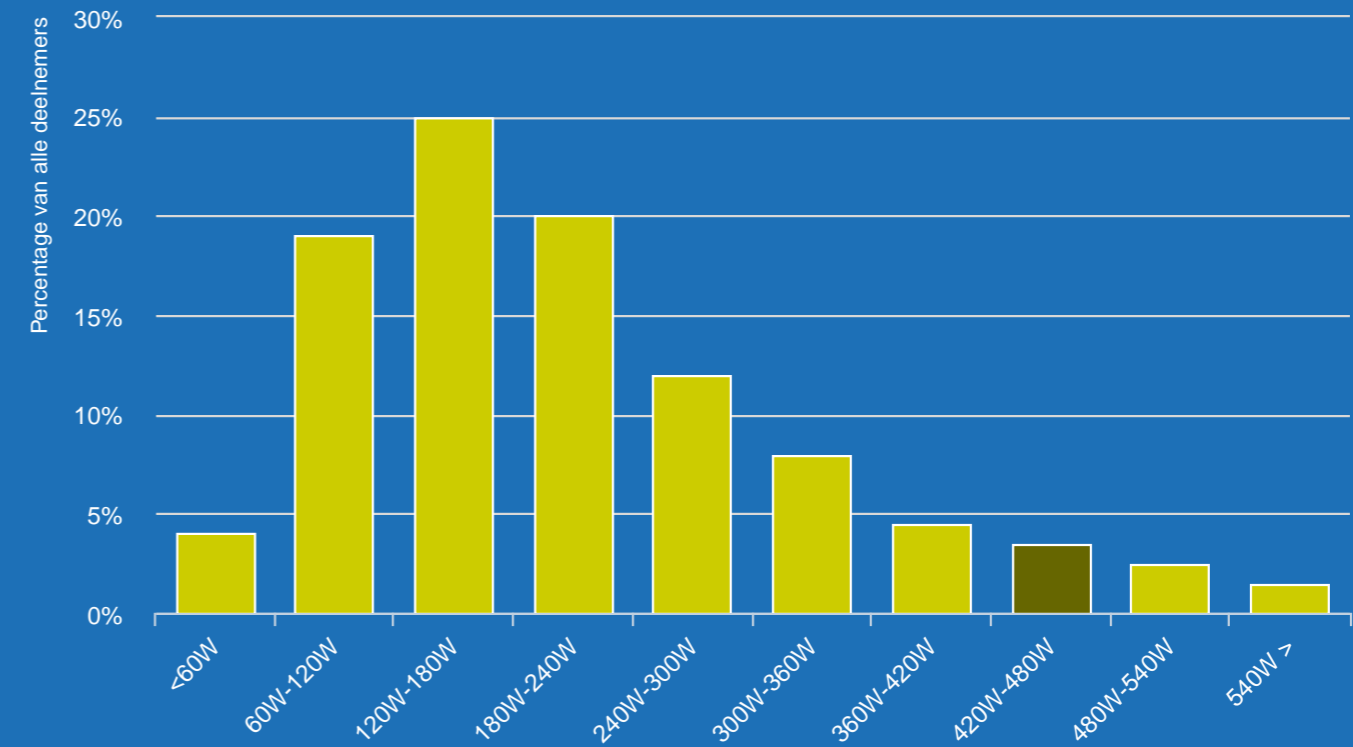
U verbruikte het laatste jaar
993kWh
minder dan verwacht op basis van uw profiel

Sluimerverbruik

In SlimmemeterPortal.nl ziet u ook uw sluimerverbruik. Sluimerverbruik wordt veroorzaakt door apparatuur die altijd aan staat. Denk aan koelkasten, adapters, wifi-stations of televisies die op stand-by staan. Sluimerverbruik is niet per se slecht maar wel verantwoordelijk voor een groot deel van het totale verbruik.




In de grafiek hieronder is met een afwijkende kleur aangegeven wat uw sluimerverbruik is ten opzichte van andere SlimmemeterPortal.nl gebruikers.



■ Uw sluimerverbruik was deze maand:

433Watt

Bij continu verbruik zou dit €555,77 per jaar kosten

60 Watt sluimerverbruik = 1 X  = 60 Watt continu verbruik = ± € 120,- per jaar

Circa

20%

van onze gebruikers heeft meer sluimerverbruik

Uw sluimerverbruik van deze maand is gemiddeld

433 Watt

Dit kost u €46,31

Het sluimerverbruik van deze maand is

161%

van uw totale maandverbruik

Sluimerverbruik wordt bepaald op basis van de laagste kwartierwaarden tussen 1 en 5 uur 's nachts. Het opladen van een elektrische auto in die periode geeft een vertekend beeld.

Uw energiestatus

In de grafieken hieronder is met een afwijkende kleur uw energieverbruik ten opzichte van alle andere SlimmemeterPortal.nl gebruikers aangegeven. Zo ziet u of uw verbruik veel of weinig is ten opzichte van anderen.



Gas

geen gegevens

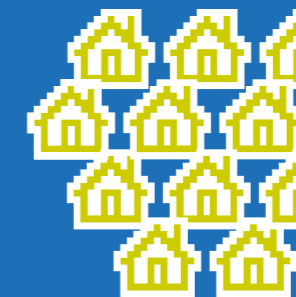


Elektriciteit



U verbruikte deze maand

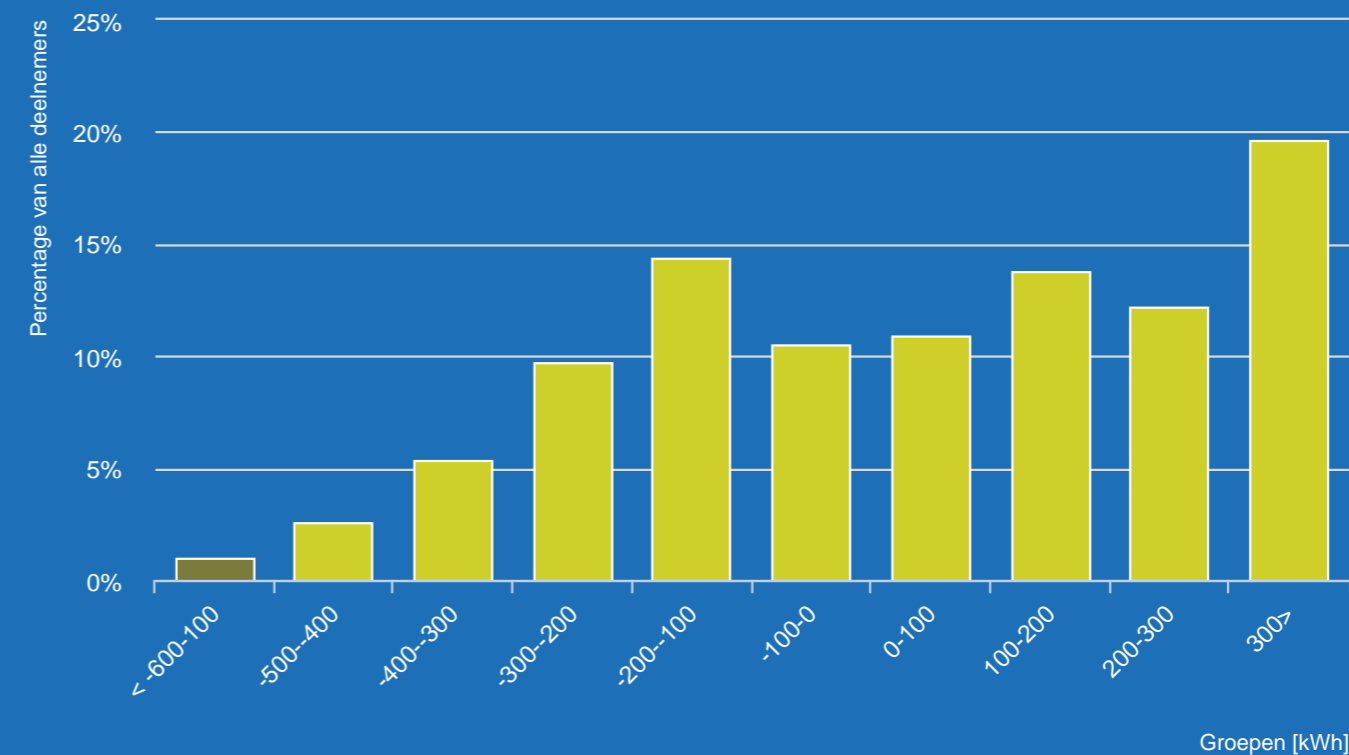
-1833kWh



Van alle gebruikers had

99%

meer verbruik



■ Uw verbruik is deze maand -1833 kWh

Groepen [kWh]