

Ledenenquête RKSv Heeze



Algemeen

| | | |
|--|------------------|---|
|  | Enquête naam | Ledenenquête RKSv Heeze |
|  | Auteur | Jorick van Veenendaal |
|  | Taal |  nl |
|  | Enquête URL | https://www.surveio.com/survey/d/M9X5G1G7N5L2T7O5R |
|  | Eerste antwoord | 29-01-2025 |
| | Laatste antwoord | 17-03-2025 |
|  | Duur | 47 dagen |

Enquête bezoeken

524

Totaal bezoeken

250

Afgewerkte
antwoorden

0

Onvolledige
antwoorden

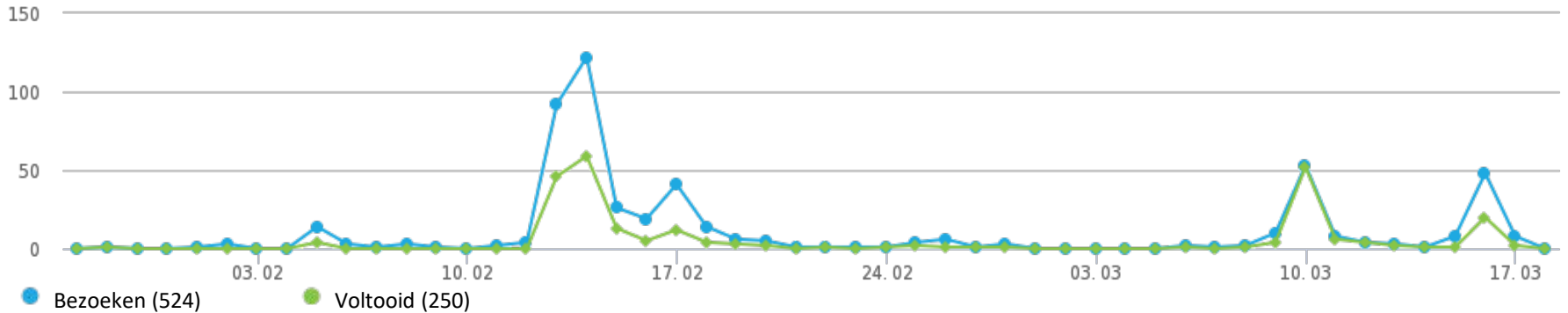
274

Slechts getoond

47.7%

Totale
succespercentage

Bezoek Geschiedenis (29-01-2025 - 17-03-2025)

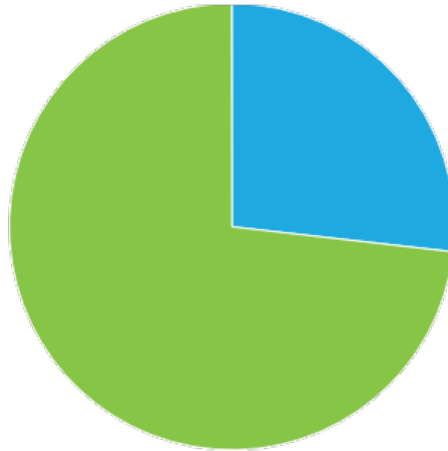


Totaal Bezoeken



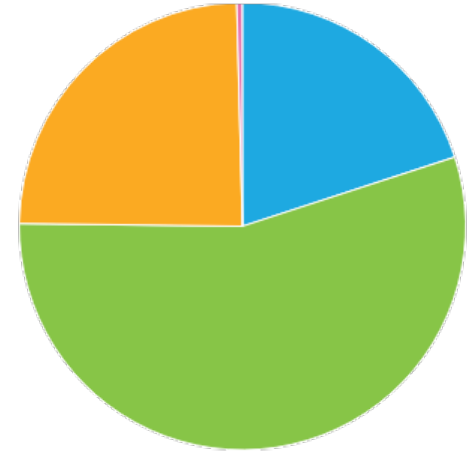
- Slechts getoond (52.3 %)
- Voltooid (47.7 %)
- Onvolledig (0 %)

Bezoek bronnen



- Uitnodiging e-mail (26.8 %)
- Directe link (73.2 %)

Gemiddelde tijd voor voltooiing

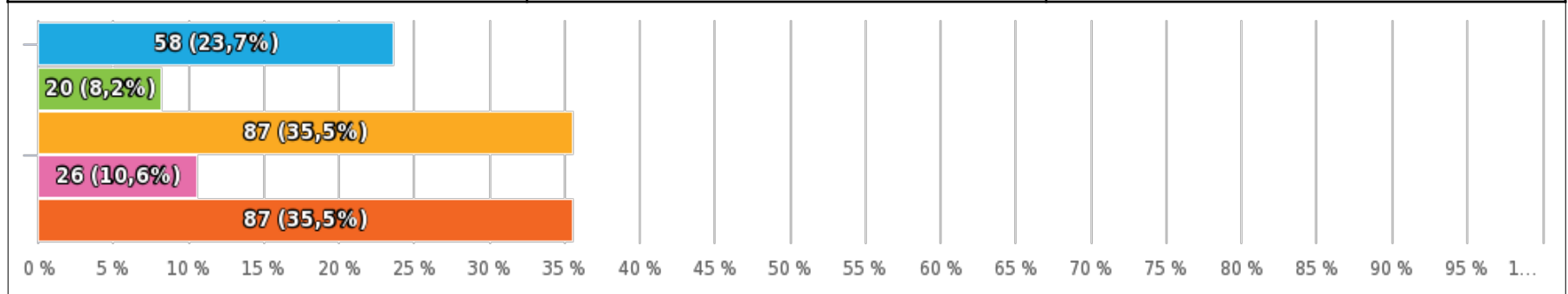


- 2-5 min. (20 %)
- 5-10 min. (55.2 %)
- 10-30 min. (24.4 %)
- 30-60 min. (0.4 %)

Welk soort lid bent u of uw kind <16 jaar?

Meerkeuze, Antwoorden 245x, onbeantwoord 5x

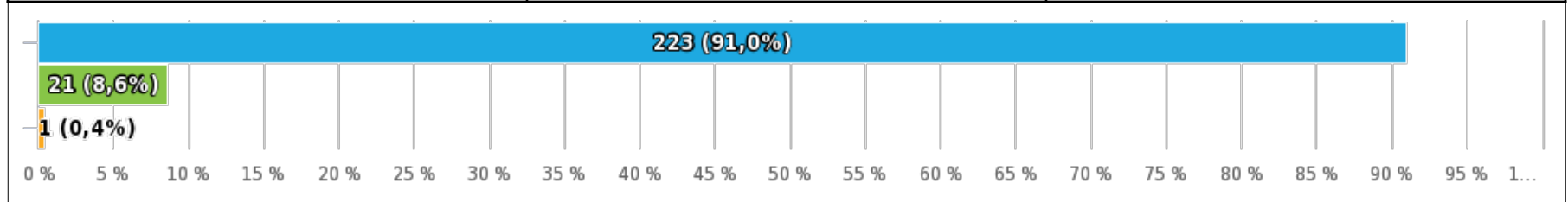
| Antwoord | Antwoorden | Ratio |
|-------------------------------------|------------|--------|
| Actief, spelend lid senioren | 58 | 23.67% |
| Actief, spelend lid jeugd > 16 jaar | 20 | 8.16% |
| Actief, spelend lid jeugd < 16 jaar | 87 | 35.51% |
| Rustend lid | 26 | 10.61% |
| Vrijwilliger | 87 | 35.51% |



Wat is uw geslacht of van uw kind <16 jaar?

Enkele keuze, Antwoorden 245x, onbeantwoord 5x

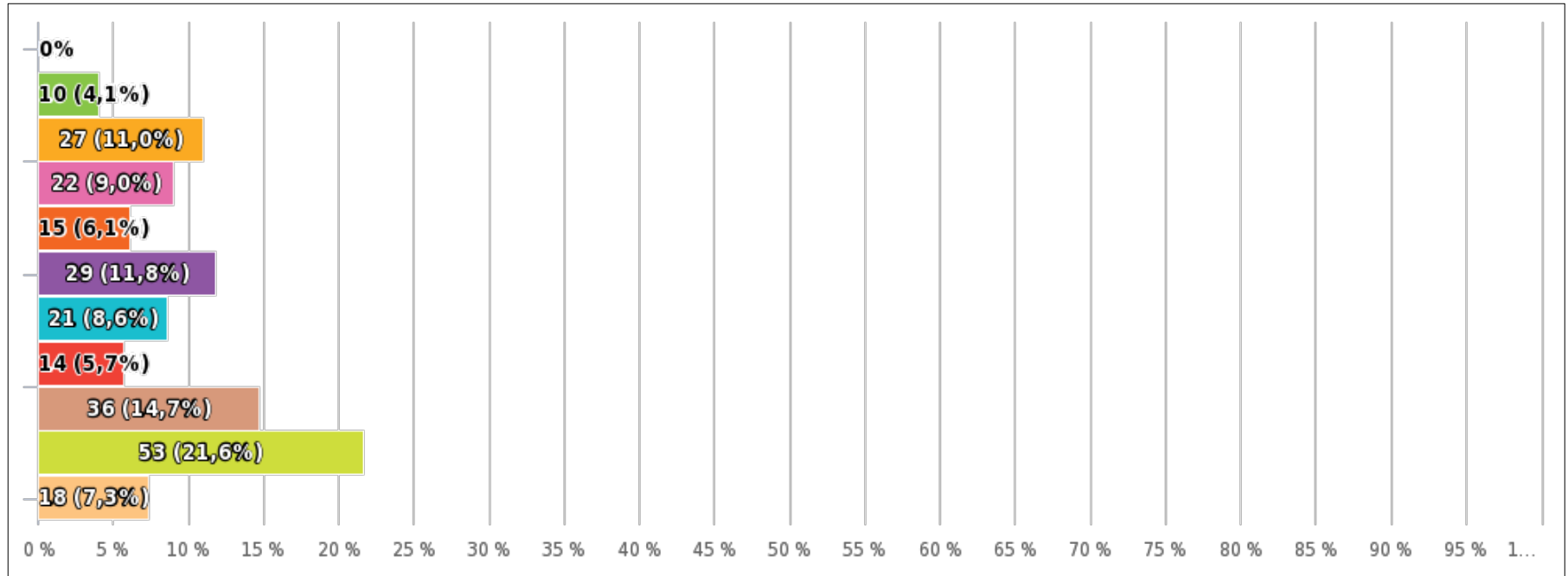
| Antwoord | Antwoorden | Ratio |
|----------|------------|--------|
| Man | 223 | 91.02% |
| Vrouw | 21 | 8.57% |
| Anders | 1 | 0.41% |



Wat is uw geboortjaar of uw kind <16 jaar? 1/2*Enkele keuze, Antwoorden 245x, onbeantwoord 5x*

| Antwoord | Antwoorden | Ratio |
|-----------|------------|--------|
| 1931-1940 | | 0% |
| 1941-1950 | 10 | 4.08% |
| 1951-1960 | 27 | 11.02% |
| 1961-1970 | 22 | 8.98% |
| 1971-1980 | 15 | 6.12% |
| 1981-1990 | 29 | 11.84% |
| 1991-2000 | 21 | 8.57% |
| 2001-2005 | 14 | 5.71% |
| 2006-2010 | 36 | 14.69% |
| 2011-2015 | 53 | 21.63% |
| 2016-2020 | 18 | 7.35% |

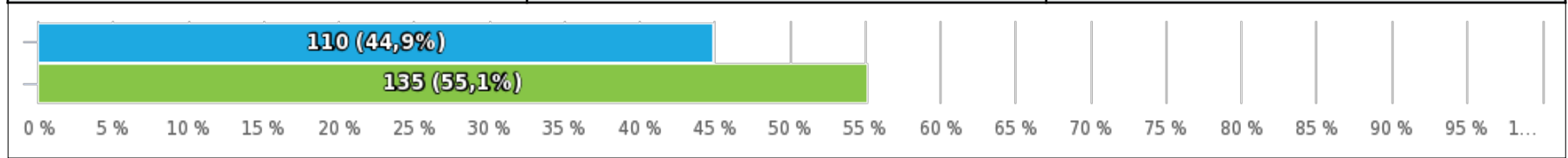
Wat is uw geboortjaar of uw kind <16 jaar? 2/2



Beoefent u als lid of vrijwilliger of uw kind onder de 16 jaar nog een andere sport?

Enkele keuze, Antwoorden 245x, onbeantwoord 5x

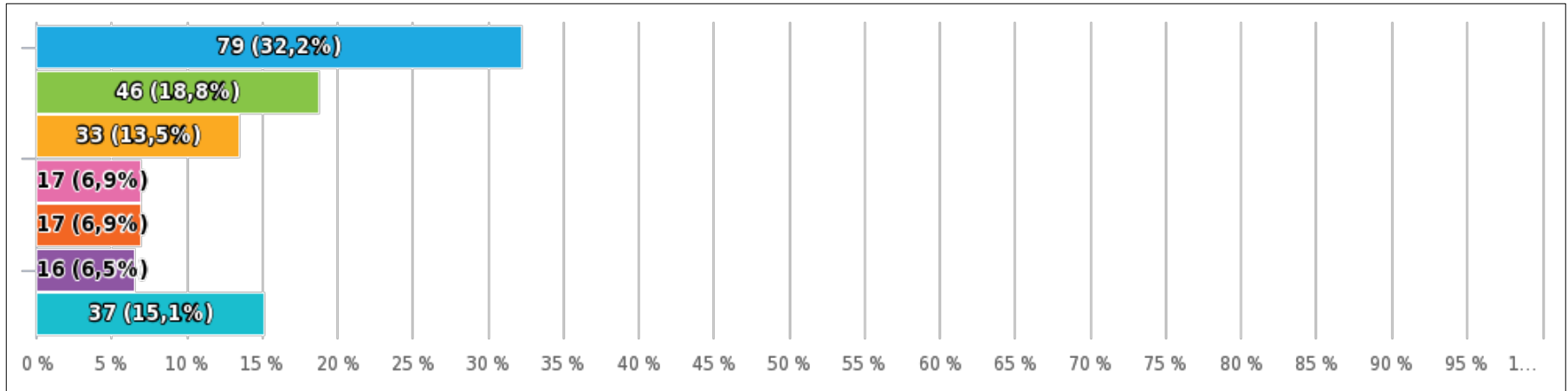
| Antwoord | Antwoorden | Ratio |
|----------|------------|-------|
| Ja | 110 | 44.9% |
| Nee | 135 | 55.1% |



Hoe lang bent u als vrijwilliger, lid of uw kind betrokken bij de vereniging? 1/2*Enkele keuze, Antwoorden 245x, onbeantwoord 5x*

| Antwoord | Antwoorden | Ratio |
|-----------------|------------|--------|
| 1-5 jaar | 79 | 32.24% |
| 6-10 jaar | 46 | 18.78% |
| 11-15 jaar | 33 | 13.47% |
| 16-20 jaar | 17 | 6.94% |
| 21-25 jaar | 17 | 6.94% |
| 26-30 jaar | 16 | 6.53% |
| 30 of meer jaar | 37 | 15.1% |

Hoe lang bent u als vrijwilliger, lid of uw kind betrokken bij de vereniging? 2/2

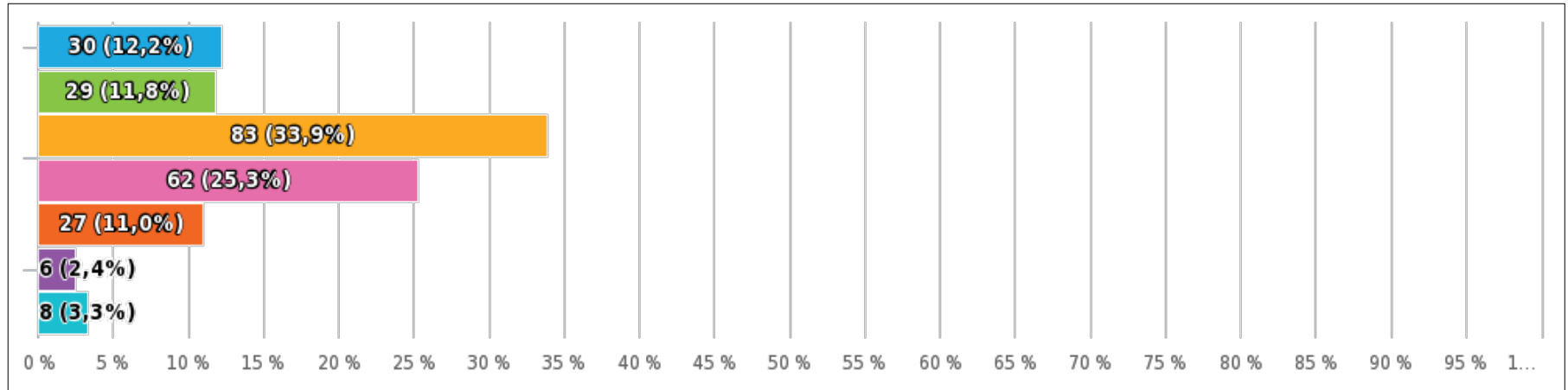


Hoeveel uur bent u als vrijwilliger, lid of uw kind <16 jaar gemiddeld per week aanwezig bij onze sportvereniging voor trainingen en wedstrijden? 1/2

Enkele keuze, Antwoorden 245x, onbeantwoord 5x

| Antwoord | Antwoorden | Ratio |
|----------------|------------|--------|
| 0-1 uur | 30 | 12.24% |
| 1-2 uur | 29 | 11.84% |
| 2-4 uur | 83 | 33.88% |
| 4-6 uur | 62 | 25.31% |
| 6-8 uur | 27 | 11.02% |
| 8-10 uur | 6 | 2.45% |
| 10 of meer uur | 8 | 3.27% |

Hoeveel uur bent u als vrijwilliger, lid of uw kind <16 jaar gemiddeld per week aanwezig bij onze sportvereniging voor trainingen en wedstrijden? 2/2

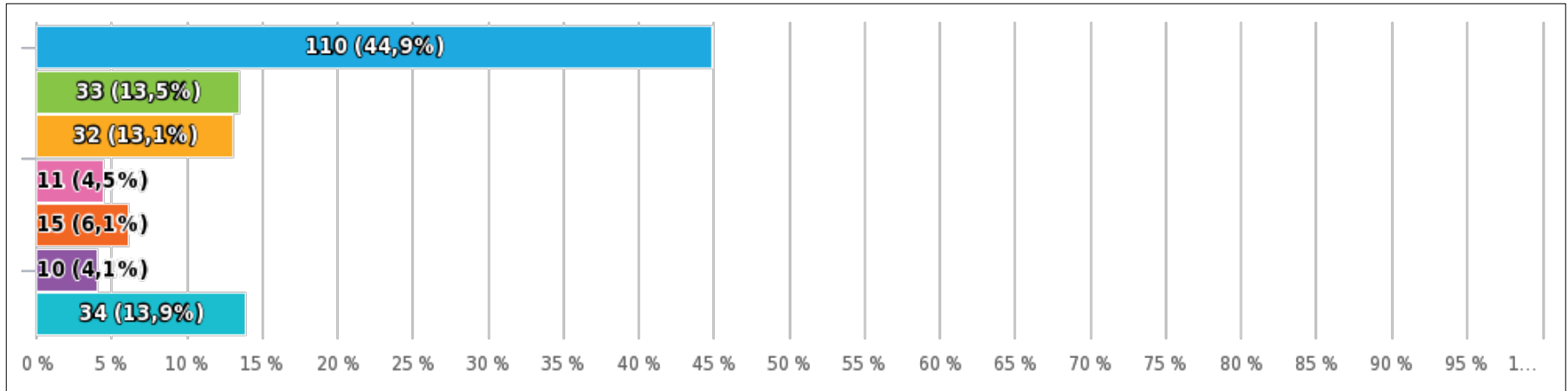


Hoeveel uur bent u als vrijwilliger, lid of uw kind <16 jaar gemiddeld per maand aanwezig op onze vereniging voor sociale activiteiten? 1/2

Enkele keuze, Antwoorden 245x, onbeantwoord 5x

| Antwoord | Antwoorden | Ratio |
|----------------|------------|--------|
| 0-1 uur | 110 | 44.9% |
| 1-2 uur | 33 | 13.47% |
| 2-4 uur | 32 | 13.06% |
| 4-6 uur | 11 | 4.49% |
| 6-8 uur | 15 | 6.12% |
| 8-10 uur | 10 | 4.08% |
| 10 uur of meer | 34 | 13.88% |

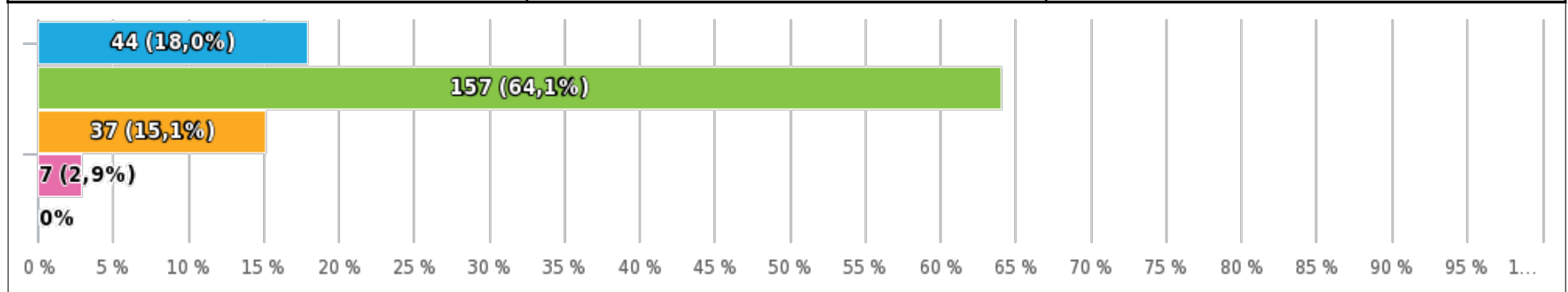
Hoeveel uur bent u als vrijwilliger, lid of uw kind <16 jaar gemiddeld per maand aanwezig op onze vereniging voor sociale activiteiten? 2/2



Hoe tevreden bent u over het gedrag van onze leden tijdens wedstrijden?

Enkele keuze, Antwoorden 245x, onbeantwoord 5x

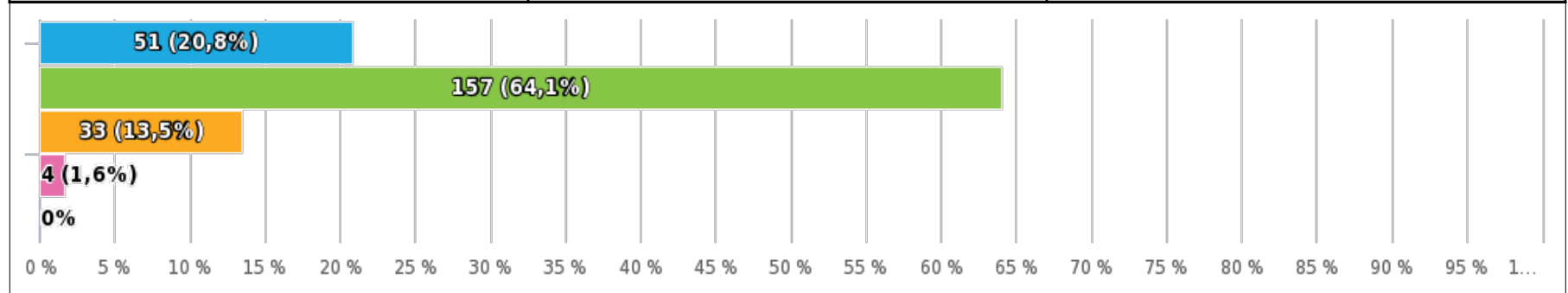
| Antwoord | Antwoorden | Ratio |
|-----------------|------------|--------|
| Heel tevreden | 44 | 17.96% |
| Tevreden | 157 | 64.08% |
| Neutraal | 37 | 15.1% |
| Ontevreden | 7 | 2.86% |
| Heel ontevreden | | 0% |



Hoe tevreden bent u over het gedrag van onze vrijwilligers en/of leden in en rondom de accommodatie?

Enkele keuze, Antwoorden 245x, onbeantwoord 5x

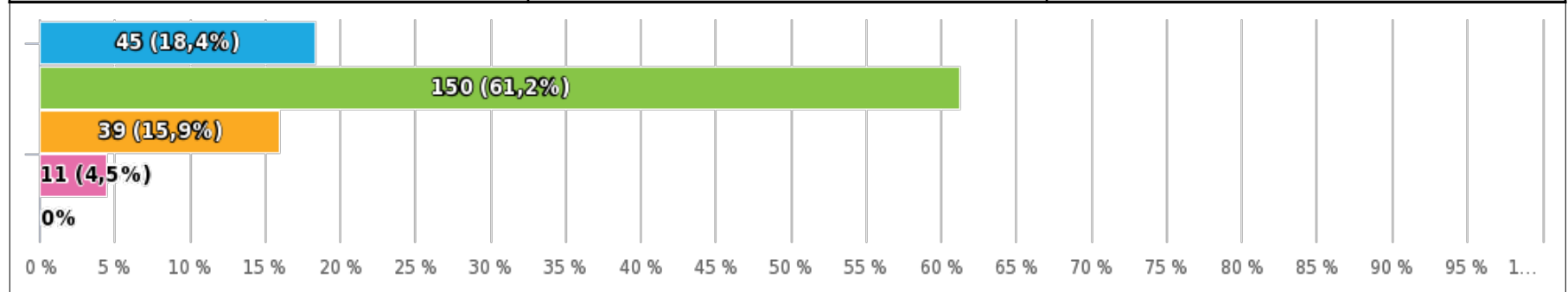
| Antwoord | Antwoorden | Ratio |
|-----------------|------------|--------|
| Heel tevreden | 51 | 20.82% |
| Tevreden | 157 | 64.08% |
| Neutraal | 33 | 13.47% |
| Ontevreden | 4 | 1.63% |
| Heel ontevreden | | 0% |



Hoe tevreden bent u over het onderlinge gedrag van onze vrijwilligers en/of leden?

Enkele keuze, Antwoorden 245x, onbeantwoord 5x

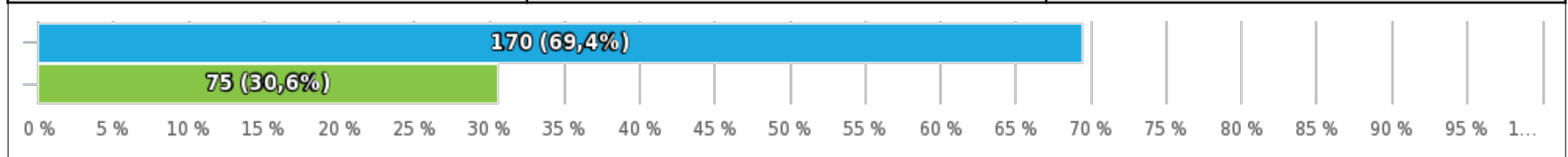
| Antwoord | Antwoorden | Ratio |
|-----------------|------------|--------|
| Heel tevreden | 45 | 18.37% |
| Tevreden | 150 | 61.22% |
| Neutraal | 39 | 15.92% |
| Ontevreden | 11 | 4.49% |
| Heel ontevreden | | 0% |



Verenigingen kunnen alleen blijven functioneren als iedereen vrijwilligerswerk verricht.

Enkele keuze, Antwoorden 245x, onbeantwoord 5x

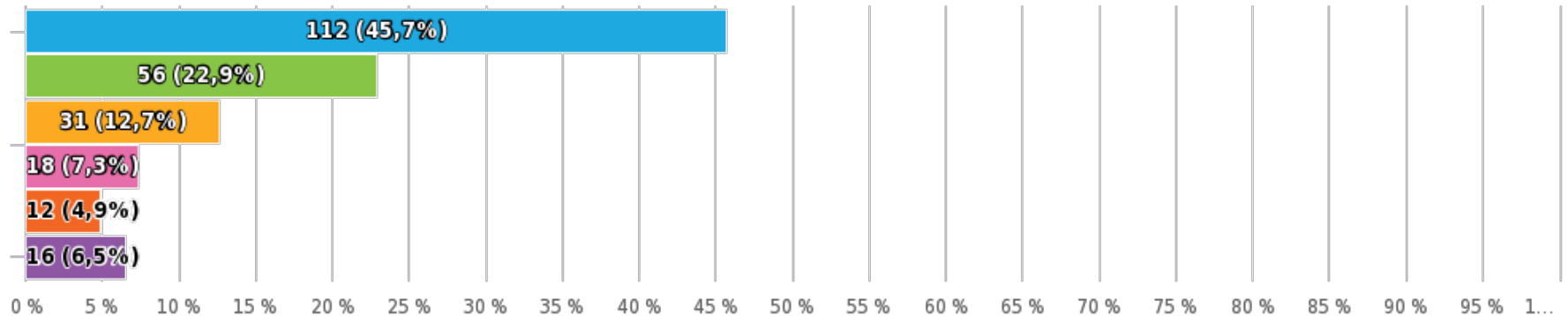
| Antwoord | Antwoorden | Ratio |
|----------|------------|--------|
| Eens | 170 | 69.39% |
| Oneens | 75 | 30.61% |



Hoeveel uur vrijwilligerswerk zouden alle leden boven de 16 (of ouders van kinderen onder de 16) per jaar bereid moeten zijn te verrichten?

Enkele keuze, Antwoorden 245x, onbeantwoord 5x

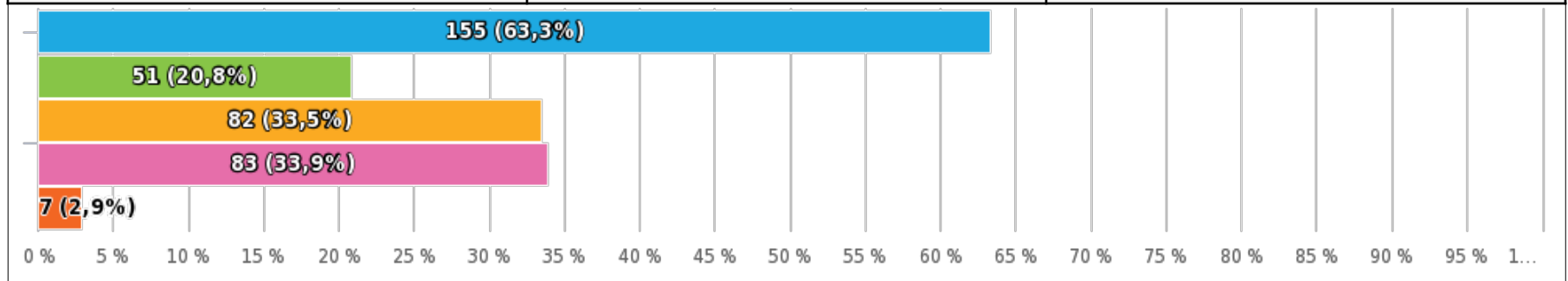
| Antwoord | Antwoorden | Ratio |
|----------------|------------|--------|
| 0-4 uur | 112 | 45.71% |
| 4-8 uur | 56 | 22.86% |
| 8-12 uur | 31 | 12.65% |
| 12-16 uur | 18 | 7.35% |
| 16-20 uur | 12 | 4.9% |
| 20 uur of meer | 16 | 6.53% |



Hoe kunnen we volgens u het beste de betrokkenheid van onze leden vergroten om vrijwilligerswerk te verrichten?

Meerkeuze, Antwoorden 245x, onbeantwoord 5x

| Antwoord | Antwoorden | Ratio |
|--|------------|--------|
| Persoonlijke benadering | 155 | 63.27% |
| Organiseren van wervingsactiviteiten en evenementen | 51 | 20.82% |
| Instellen van een verplichte basis voor leden om bij te dragen | 82 | 33.47% |
| Aanbieden van beloningen of erkenning | 83 | 33.88% |
| Anders | 7 | 2.86% |



Hoe vriendelijk zijn de trainers bij RKS V Heeze?

Net Promoter Score®, Antwoorden 245x, onbeantwoord 5x

| 0 | 1 | 2 | 3 | 4 | 5 | 6 | 7 | 8 | 9 | 10 |
|-----------------|--------|----------|----------|--------|----------|-----------|--------------|-------------|-----------------|------------|
| Detractors(0-6) | | | | | | | Passive(7-8) | | Promoters(9-10) | |
| 0 (0%) | 0 (0%) | 1 (0.4%) | 1 (0.4%) | 0 (0%) | 4 (1.6%) | 12 (4.9%) | 54 (22%) | 113 (46.1%) | 32 (13.1%) | 28 (11.4%) |



Detractors
18 (7%)



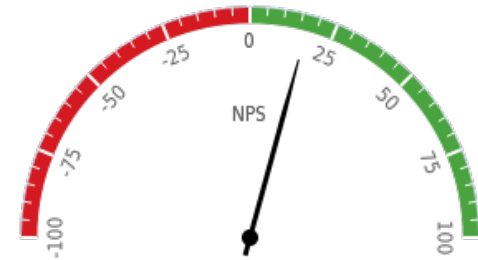
Passief
167 (68%)



Promotor
en60
(24%)

+17%

**Net Promoter
Score®**



NPS = Promotoren (24%) – Detractors (7%)

Hoe vriendelijk zijn de leiders bij RKSv Heeze?

Net Promoter Score®, Antwoorden 245x, onbeantwoord 5x

| 0 | 1 | 2 | 3 | 4 | 5 | 6 | 7 | 8 | 9 | 10 |
|-----------------|----------|--------|--------|----------|----------|-----------|--------------|-------------|-----------------|------------|
| Detractors(0-6) | | | | | | | Passive(7-8) | | Promoters(9-10) | |
| 0 (0%) | 1 (0.4%) | 0 (0%) | 0 (0%) | 2 (0.8%) | 6 (2.4%) | 12 (4.9%) | 55 (22.4%) | 112 (45.7%) | 32 (13.1%) | 25 (10.2%) |



Detractors
21 (9%)



Passief
167 (68%)



Promotor
en57
(23%)

+15%

Net Promoter Score®



NPS = Promotoren (23%) – Detractors (9%)

Hoe vriendelijk is het kantinepersoneel bij RKSv Heeze?

Net Promoter Score®, Antwoorden 245x, onbeantwoord 5x

| 0 | 1 | 2 | 3 | 4 | 5 | 6 | 7 | 8 | 9 | 10 |
|-----------------|--------|----------|--------|----------|-----------|------------|--------------|------------|-----------------|------------|
| Detractors(0-6) | | | | | | | Passive(7-8) | | Promoters(9-10) | |
| 0 (0%) | 0 (0%) | 2 (0.8%) | 0 (0%) | 4 (1.6%) | 16 (6.5%) | 34 (13.9%) | 55 (22.4%) | 77 (31.4%) | 25 (10.2%) | 32 (13.1%) |



Detractors
56 (23%)



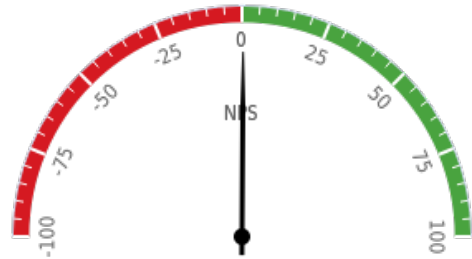
Passief
132 (54%)



Promotor
en57
(23%)

+0%

Net Promoter Score®



NPS = Promotoren (23%) – Detractors (23%)

Hoe vriendelijk zijn de vrijwilligers van onderhoud en beheer bij RKSV Heeze?

Net Promoter Score®, Antwoorden 245x, onbeantwoord 5x

| 0 | 1 | 2 | 3 | 4 | 5 | 6 | 7 | 8 | 9 | 10 |
|-----------------|--------|----------|----------|--------|----------|-----------|--------------|------------|-----------------|------------|
| Detractors(0-6) | | | | | | | Passive(7-8) | | Promoters(9-10) | |
| 0 (0%) | 0 (0%) | 2 (0.8%) | 2 (0.8%) | 0 (0%) | 8 (3.3%) | 13 (5.3%) | 52 (21.2%) | 95 (38.8%) | 43 (17.6%) | 30 (12.2%) |



Detractors
25 (10%)



Passief
147 (60%)



Promotor
en73
(30%)

+20%

Net Promoter Score®



NPS = Promotoren (30%) – Detractors (10%)

Hoe vriendelijk is de Technische commissie bij RKSv Heeze?

Net Promoter Score®, Antwoorden 245x, onbeantwoord 5x

| 0 | 1 | 2 | 3 | 4 | 5 | 6 | 7 | 8 | 9 | 10 |
|-----------------|--------|--------|--------|----------|----------|-----------|--------------|-------------|-----------------|---------|
| Detractors(0-6) | | | | | | | Passive(7-8) | | Promoters(9-10) | |
| 0 (0%) | 0 (0%) | 0 (0%) | 0 (0%) | 3 (1.2%) | 9 (3.7%) | 24 (9.8%) | 68 (27.8%) | 104 (42.4%) | 15 (6.1%) | 22 (9%) |



Detractors
36 (15%)



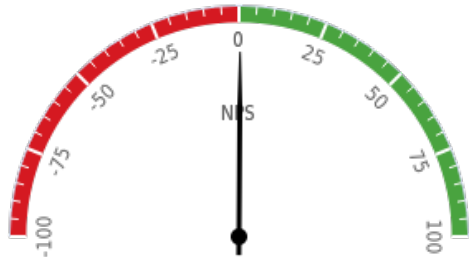
Passief
172 (70%)



Promotor
en37
(15%)

+0%

Net Promoter Score®



NPS = Promotoren (15%) – Detractors (15%)

Hoe vriendelijk is het bestuur bij RKS V Heeze?

Net Promoter Score®, Antwoorden 245x, onbeantwoord 5x

| 0 | 1 | 2 | 3 | 4 | 5 | 6 | 7 | 8 | 9 | 10 |
|-----------------|--------|--------|----------|----------|----------|--------------|----------|-----------------|-----------|----------|
| Detractors(0-6) | | | | | | Passive(7-8) | | Promoters(9-10) | | |
| 0 (0%) | 0 (0%) | 0 (0%) | 2 (0.8%) | 2 (0.8%) | 8 (3.3%) | 21 (8.6%) | 54 (22%) | 107 (43.7%) | 24 (9.8%) | 27 (11%) |



Detractors
33 (13%)



Passief
161 (66%)



Promotor
en51
(21%)

+7%

Net Promoter Score®



NPS = Promotoren (21%) – Detractors (13%)

Hoe vriendelijk is de evenementencommissie bij RKSv Heeze?

Net Promoter Score®, Antwoorden 245x, onbeantwoord 5x

| 0 | 1 | 2 | 3 | 4 | 5 | 6 | 7 | 8 | 9 | 10 |
|-----------------|--------|--------|--------|--------|-----------|--------------|------------|-----------------|------------|------------|
| Detractors(0-6) | | | | | | Passive(7-8) | | Promoters(9-10) | | |
| 1 (0.4%) | 0 (0%) | 0 (0%) | 0 (0%) | 0 (0%) | 11 (4.5%) | 17 (6.9%) | 62 (25.3%) | 95 (38.8%) | 26 (10.6%) | 33 (13.5%) |



Detractors
29 (12%)



Passief
157 (64%)



Promotor
en59
(24%)

+12%

Net Promoter Score®



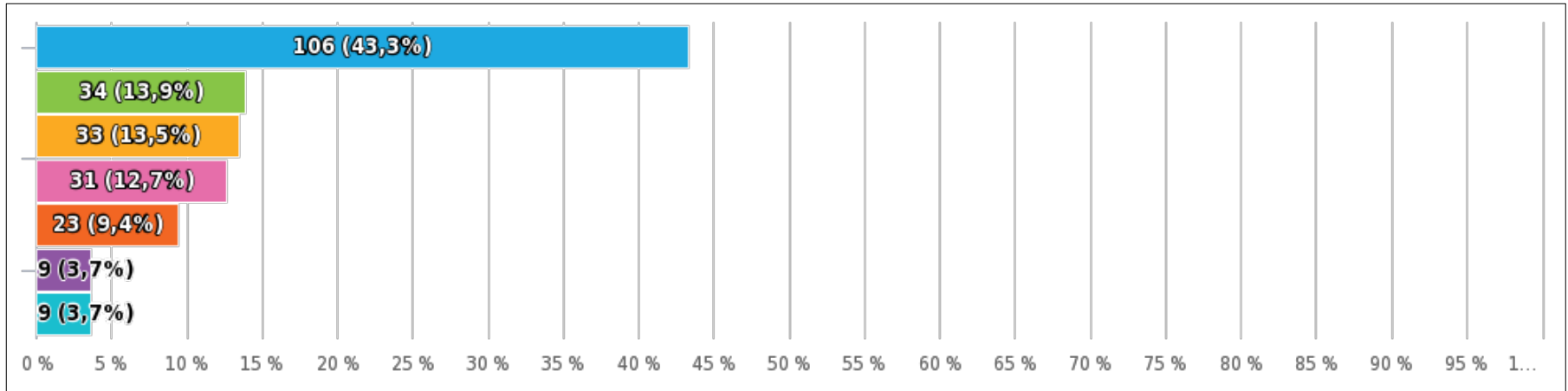
NPS = Promotoren (24%) – Detractors (12%)

Hoeveel uur doet u gemiddeld per week aan vrijwilligerswerk bij de vereniging? 1/2

Enkele keuze, Antwoorden 245x, onbeantwoord 5x

| Antwoord | Antwoorden | Ratio |
|---|------------|--------|
| Ik doe geen vrijwilligerswerk | 106 | 43.27% |
| Ik doe een paar keer per jaar vrijwilligerswerk | 34 | 13.88% |
| Ongeveer 1-2 uur per week | 33 | 13.47% |
| Ongeveer 2-4 uur per week | 31 | 12.65% |
| Ongeveer 4-6 uur per week | 23 | 9.39% |
| Ongeveer 6-8 uur per week | 9 | 3.67% |
| Meer dan 8 uur per week | 9 | 3.67% |

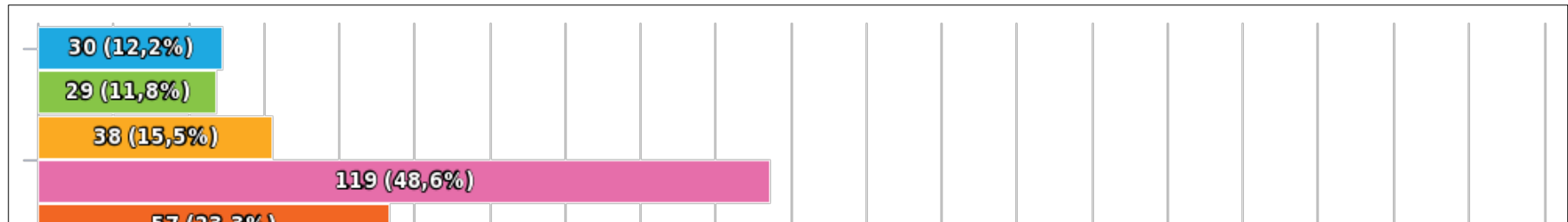
Hoeveel uur doet u gemiddeld per week aan vrijwilligerswerk bij de vereniging? 2/2



In welke van de volgende situatie(s) zou u overwegen om uw lidmaatschap of dat van uw kind <16 jaar te beëindigen?

Meerkeuze, Antwoorden 245x, onbeantwoord 5x

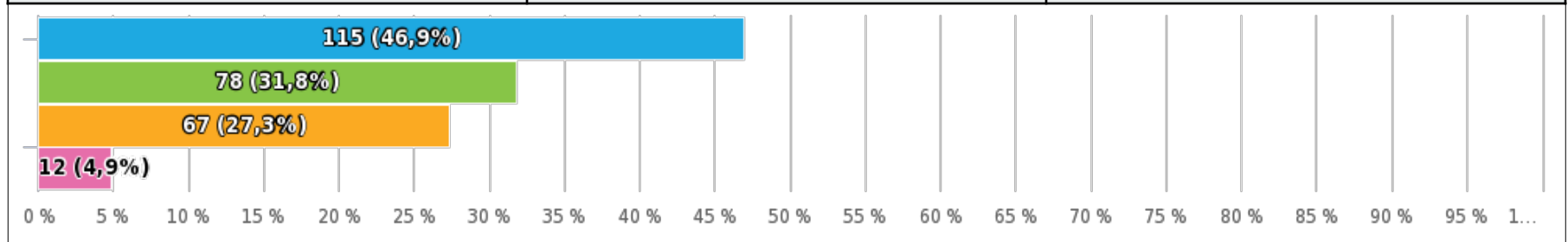
| Antwoord | Antwoorden | Ratio |
|--|------------|--------|
| Als de contributie te hoog wordt | 30 | 12.24% |
| Als de trainingstijden niet meer uitkomen | 29 | 11.84% |
| Als ik teveel vrijwilligerswerk moet doen | 38 | 15.51% |
| Als de sfeer en cultuur verandert | 119 | 48.57% |
| In geen van de bovenstaande situaties zou ik overwegen om komend jaar te stoppen met mijn lidmaatschap | 57 | 23.27% |
| n.v.t. | 47 | 19.18% |



Wat zou u doen als u besluit om uw lidmaatschap of dat van uw kind <16 te beëindigen?

Meerkeuze, Antwoorden 245x, onbeantwoord 5x

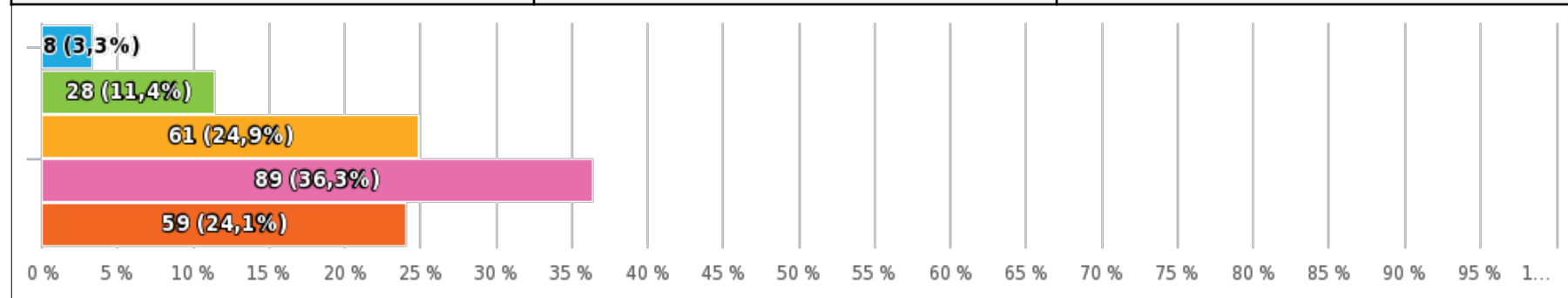
| Antwoord | Antwoorden | Ratio |
|--|------------|--------|
| N.V.T. | 115 | 46.94% |
| Overstappen naar een andere sportvereniging | 78 | 31.84% |
| Andere ongeorganiseerde sport beoefenen (hardlopen, fietsen of wandelen) | 67 | 27.35% |
| Stoppen met sporten | 12 | 4.9% |



Vind u dat de sportvereniging maatregelen moet nemen om het gebruik van alcohol en drugs te ontmoedigen?

Enkele keuze, Antwoorden 245x, onbeantwoord 5x

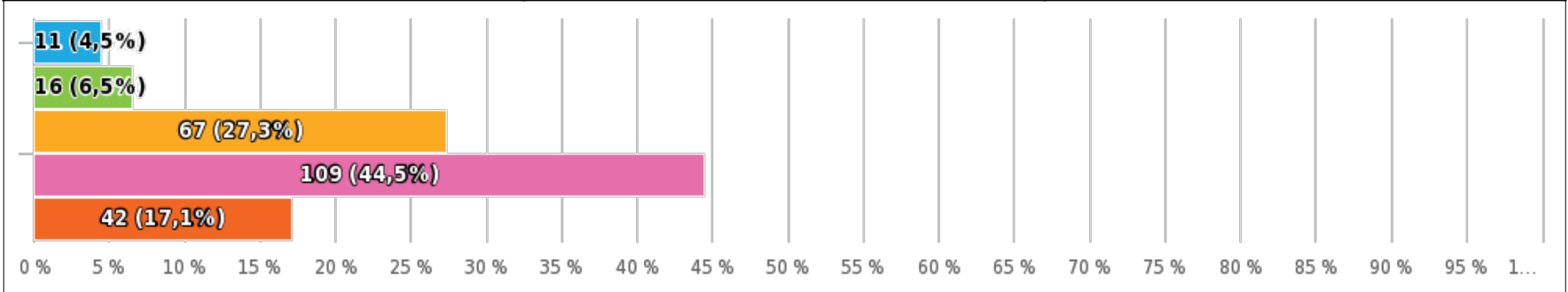
| Antwoord | Antwoorden | Ratio |
|---------------|------------|--------|
| Absoluut niet | 8 | 3.27% |
| Nee | 28 | 11.43% |
| Neutraal | 61 | 24.9% |
| Ja | 89 | 36.33% |
| Absoluut | 59 | 24.08% |



In hoeverre vindt u het gebruik van alcohol normaal binnen onze sportvereniging?

Enkele keuze, Antwoorden 245x, onbeantwoord 5x

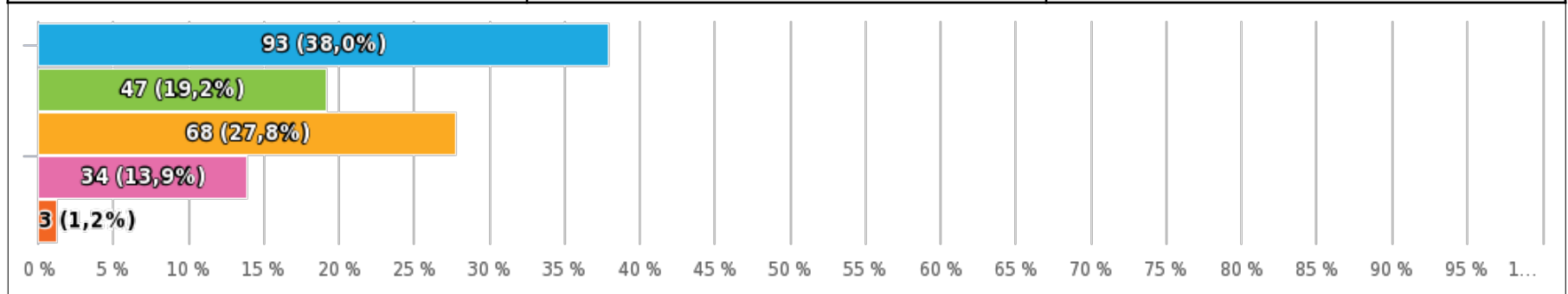
| Antwoord | Antwoorden | Ratio |
|-----------------------|------------|--------|
| Helemaal niet normaal | 11 | 4.49% |
| Niet normaal | 16 | 6.53% |
| Neutraal | 67 | 27.35% |
| Normaal | 109 | 44.49% |
| Heel normaal | 42 | 17.14% |



Heeft u ooit weleens gehoord dat er verboden middelen zijn gebruikt binnen de vereniging?

Enkele keuze, Antwoorden 245x, onbeantwoord 5x

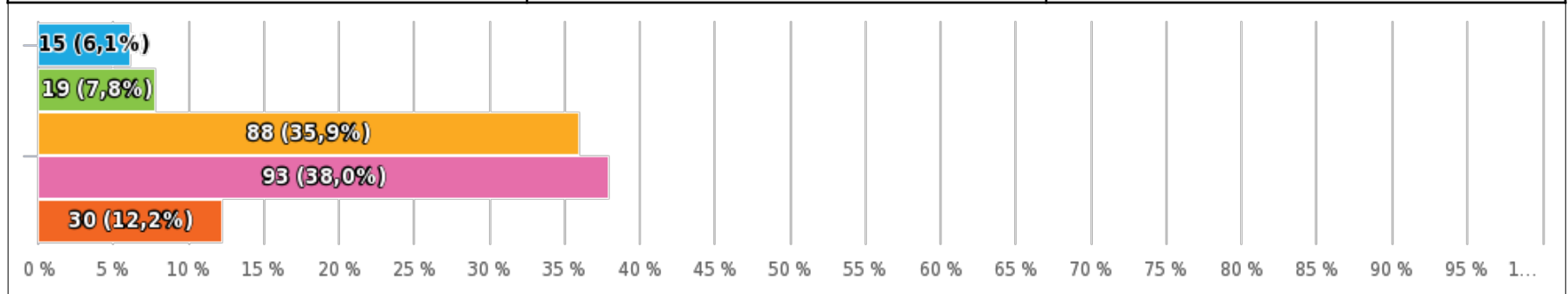
| Antwoord | Antwoorden | Ratio |
|----------|------------|--------|
| Nooit | 93 | 37.96% |
| Zelden | 47 | 19.18% |
| Soms | 68 | 27.76% |
| Vaak | 34 | 13.88% |
| Altijd | 3 | 1.22% |



In hoeverre vind u dat het gebruik van alcohol binnen de sportvereniging past bij de normen en waarden van de vereniging?

Enkele keuze, Antwoorden 245x, onbeantwoord 5x

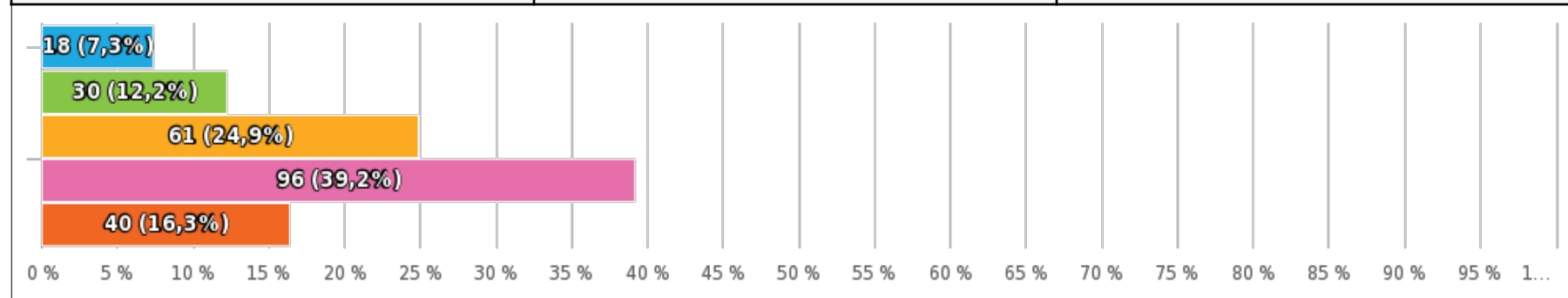
| Antwoord | Antwoorden | Ratio |
|-----------------------|------------|--------|
| Helemaal niet passend | 15 | 6.12% |
| Niet passend | 19 | 7.76% |
| Neutraal | 88 | 35.92% |
| Passend | 93 | 37.96% |
| Helemaal passend | 30 | 12.24% |



Hoe vaak ziet u dat er binnen uw sportvereniging alcohol wordt geconsumeerd tijdens of na sportactiviteiten?



















Enkele keuze, Antwoorden 245x, onbeantwoord 5x

| Antwoord | Antwoorden | Ratio |
|----------|------------|--------|
| Nooit | 18 | 7.35% |
| Zelden | 30 | 12.24% |
| Soms | 61 | 24.9% |
| Vaak | 96 | 39.18% |
| Altijd | 40 | 16.33% |

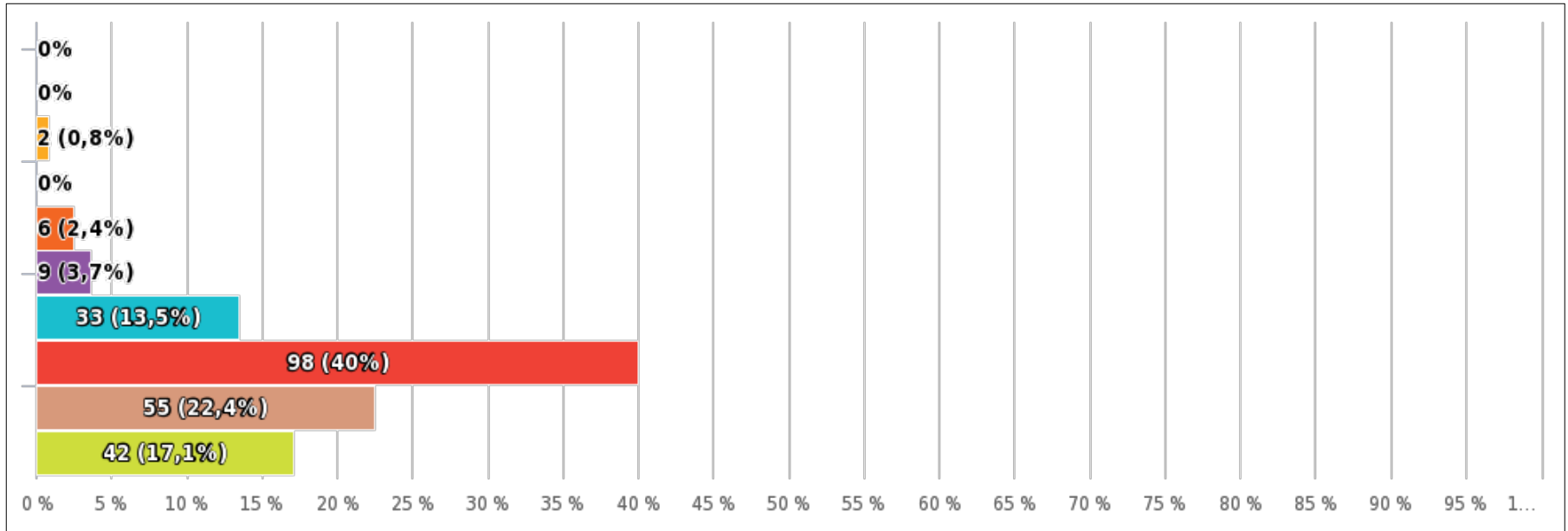


Hoe waarschijnlijk is het dat u RKSv Heeze zult aanbevelen aan familie, vrienden en/of collega's? 1/2

Sterbeoordeling, Antwoorden 245x, onbeantwoord 5x

| Antwoord | Antwoorden | Ratio |
|--|------------|--------|
| 1/10   | 0 | 0% |
| 2/10   | 0 | 0% |
| 3/10   | 2 | 0.82% |
| 4/10   | 0 | 0% |
| 5/10   | 6 | 2.45% |
| 6/10   | 9 | 3.67% |
| 7/10   | 33 | 13.47% |
| 8/10   | 98 | 40% |
| 9/10  | 55 | 22.45% |
| 10/10  | 42 | 17.14% |

Hoe waarschijnlijk is het dat u RKSv Heeze zult aanbevelen aan familie, vrienden en/of collega's? 2/2



Lijkt het u interessant om mee te denken over de toekomst van RKSv Heeze als het gaat over vrijwilligersparticipatie of het bevorderen van sportiviteit?

Enkele keuze, Antwoorden 245x, onbeantwoord 5x

| Antwoord | Antwoorden | Ratio |
|-----------|------------|--------|
| Ja | 16 | 6.53% |
| Nee | 169 | 68.98% |
| Misschien | 60 | 24.49% |

